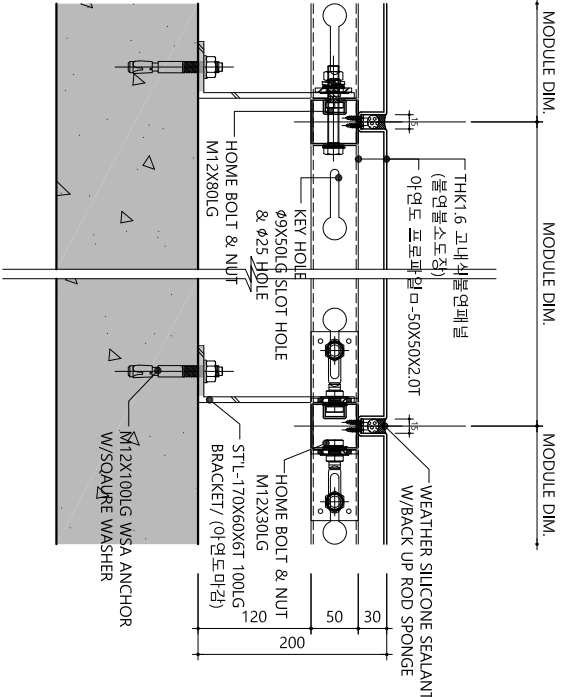


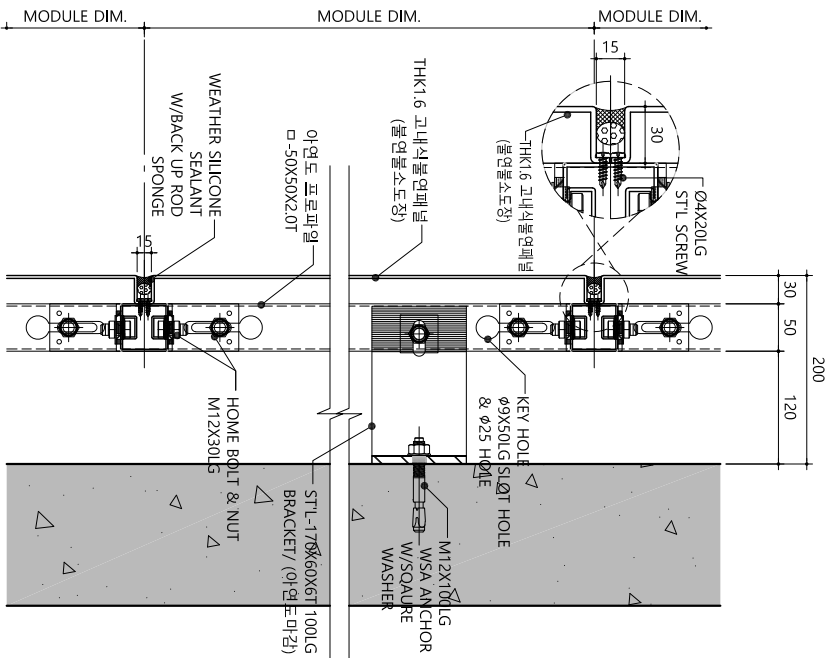
에너지산업용복합단지  
종합지원센터

NOTE

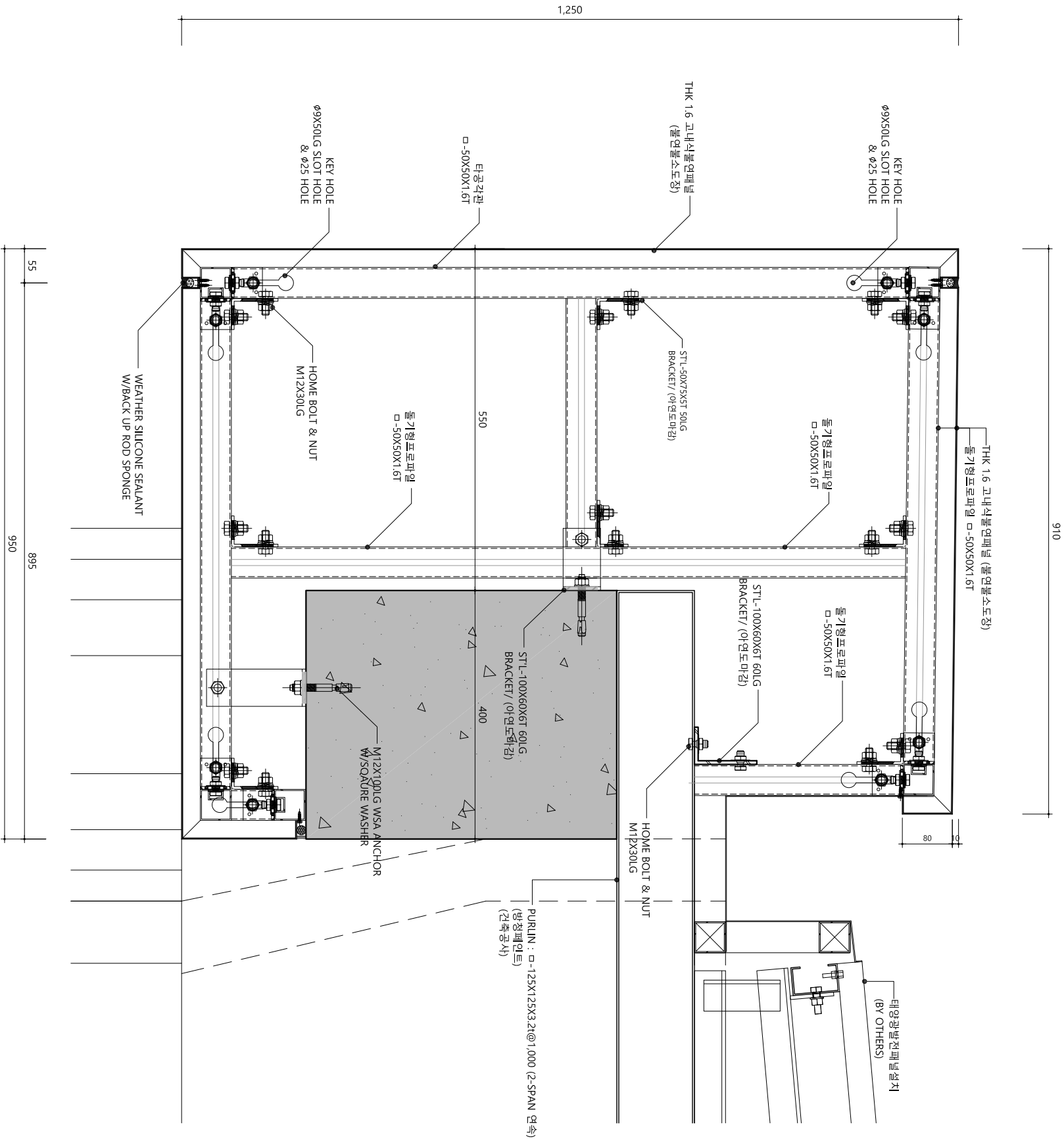
- 본 도면은 표준상세도 적용 도면이며, 프로젝트별 적용에 있어서 별도의 협의가 필요함
- 비구조 요소는 내진 설계 관련 사항 (외장재, 마감재, 건축물 내진 설계 기준에 적합하게 설치해야 함.
- 외벽 마감, 관현 (배치, 층호) 등 신의 시 의결된 지정 외재로 반영 하여야 하며, 공사전 확인을 시공하여 감리자, 건축관, 설계자의 확인 후 진행함.
- 석재 마감재 공사 크링 시 비오염성 심리로 적용.
- 석재 부속 시 파스넬 열거는 별표지반(별첨)
- 적용할 것
- 석재 마감재 300이상 부분은 트러스 공법 적용할 것.



1 HORIZONTAL SECTION DETAIL [ 고내식불연패널 일반상세 ]



2 VERTICAL SECTION DETAIL [ 고내식불연패널 일반상세 ]



3 지붕 구조물 VERTICAL SECTION DETAIL - 1 [ 고내식불연패널 ]

번호 NO.	내용 DESCRIPTION	일자 DATE	승인 APPR.

espace

ARCHITECTURE

(주) 건축사무스에스페이스  
TEL 02-576-7173 / Fax 02-3462-5455  
서울특별시 서초구 논현로145, 7층

TORE

時像

(주) 토백건축사무소  
TEL 02-3462-5455 / Fax 02-3462-5455  
서울특별시 강남구 도곡로223

설계 DRAWN BY	전정하 / 조인제
검토 CHECKED BY	박성호
승인 APPROVED BY	박찬석
일자 DATE	작성 일자 A1 : 1/4 A3 : 1/8

도면명 SUBJECT TITLE  
외벽 마감 상세도 - 7  
[ 고내식불연패널 - 1 ]

도면번호 / 파일명 DRAWING NO. / FILE NAME  
AS4-017