

- 2023년 SW융합클러스터2.0 -

「지역 간 비즈니스 모델 실증 지원사업」 수요조사 안내

(인천테크노파크/한국전자기술연구원/포항테크노파크/부산정보산업진흥원/충남테크노파크/울산정보산업진흥원/경남테크노파크/충북과학기술혁신원/강원정보문화산업진흥원/대구디지털혁신진흥원)는 (인천/전북/경북/부산/충남/울산/경남/충북/강원/대구) 지역의 SW융합클러스터2.0 플랫폼 활용을 통한 4개 플랫폼 지역(인천, 전북, 경북, 부산)의 데이터와 특화산업 강화지역(충남, 울산, 경남, 충북, 강원, 대구) 데이터를 공통 활용하는 서비스 창출이 가능한 비즈니스 모델 발굴을 위해 「2023년 지역 간 비즈니스 모델 실증 지원사업」을 추진할 예정입니다.

이에 (인천/전북/경북/부산/충남/울산/경남/충북/강원/대구) 소재 SW융합기업 대상으로 수요조사를 실시하오니 많은 관심과 참여를 바랍니다.

2023. 07.

[사업 소개]

□ 개 요

- SW융합클러스터2.0 플랫폼 활용을 통한 4개 플랫폼 지역(인천, 전북, 경북, 부산)의 특화분야(①라이프로그 기반의 바이오 정보서비스, ②스마트농생명, ③스마트 모빌리티, ④스마트 물류) 데이터와 특화산업 강화지역(충남, 울산, 경남, 충북, 강원, 대구) 데이터를 공통 활용하는 서비스 창출이 가능한 비즈니스 모델 발굴을 지원하는 사업

□ 지원규모

- 2023년도 1단계 : 00개 내외 (컨소시엄 당 최대 5천만원)
- 2024년도 2단계 : 00개 내외 (컨소시엄 당 최대 2억원)
- * 예산(안), 접수된 총 과제 수, 긴급한 내·외부 정책 변화 등 사업비조정위원회 검토 결과에 따라 최종 지원과제 수 및 사업비 지원 규모는 조정될 수 있음.

□ 지원대상

- 인천(본사) 소재 SW관련 중소기업과 타 플랫폼 지역(전북/경북/부산), 특화산업 강화지역(충남/울산/경남/충북/강원/대구) SW관련 중소기업 1곳과 컨소시엄을 구성하여 함
- * 단, 경북지역은 포항, 경산, 구미, 김천, 경주, 영천, 칠곡 지역만 해당됨.

□ 지원내용

- BM발굴 및 고도화(1단계), 사업화 연계 지원(2단계)
 - (1단계) BM 발굴 및 상세 실증 시나리오 기획·설계, 기술 기반 타당성
검증을 통한 BM 고도화 지원
 - (2단계) 1단계 추진 결과의 사업화 연계를 위해 추가 기술 개발, 실증,
시험·평가, 인·허가 등을 지원하여 신제품·서비스 개발

구분	1단계	2단계
협약 기간	협약일 ~ 2023.11.	추진 (예정)
지원 규모	00개 내외 (컨소시엄 당 최대 5천만원)	00개 내외 (컨소시엄 당 최대 2억원)
지원 조건	총사업비의 80% 이내 지원 (민간부담금 20% 이상) *예) 1단계 총사업비 6.25천만원 (지원금:5천만원, 민간부담금:1.25천만원)	
지원 내용	BM 발굴 및 상세 실증 시나리오 기획·설계, 기술 기반 타당성 검증을 통한 BM 고도화 지원	1단계 추진 결과의 사업화 연계를 위해 추가 기술 개발, 실증, 시험·평가, 인·허가 등을 지원하여 신제품·서비스 개발

* 수요조사 제출 기업대상 기업 매칭데이를 실시하오니, 많은 신청 부탁드립니다.

1 조사 목적

- 가. SW융합클러스터 2.0 사업화 지역(인천/전북/경북/부산)의 플랫폼 데이터와 특화산업 강화지역(충남/울산/경남/충북/강원/대구) 데이터를 활용한 ‘지역 간 비즈니스 모델 실증 지원사업’에 대한 홍보 및 참여준비 관련 사전안내
- 나. 지역 내 수요여건과 참여를 희망하는 기업들의 다양한 의견수렴 및 타 지역의 참여를 희망하는 기업들과 소통의 자리를 마련하고자 수행함
- 다. 이번 사전 수요조사를 통해 성공적 사업추진을 위한 여건 마련

2 조사 개요

가. 【조사 기간】

- ▶ 2023. 7. 03.(월) ~ 7. 21(금), 15:00까지, 한국 표준시(GMT+9)기준

나. 【참여 대상】

- ▶ 인천 소재 SW융합기업

* 인천지역 소재 중소 SW융합기업으로 사업자등록증 종목에“소프트웨어 개발(응용 소프트웨어 개발, 융합SW 등)”항목이 명시되어 있는 SW관련 기업임을 입증 할 수 있는 사업자

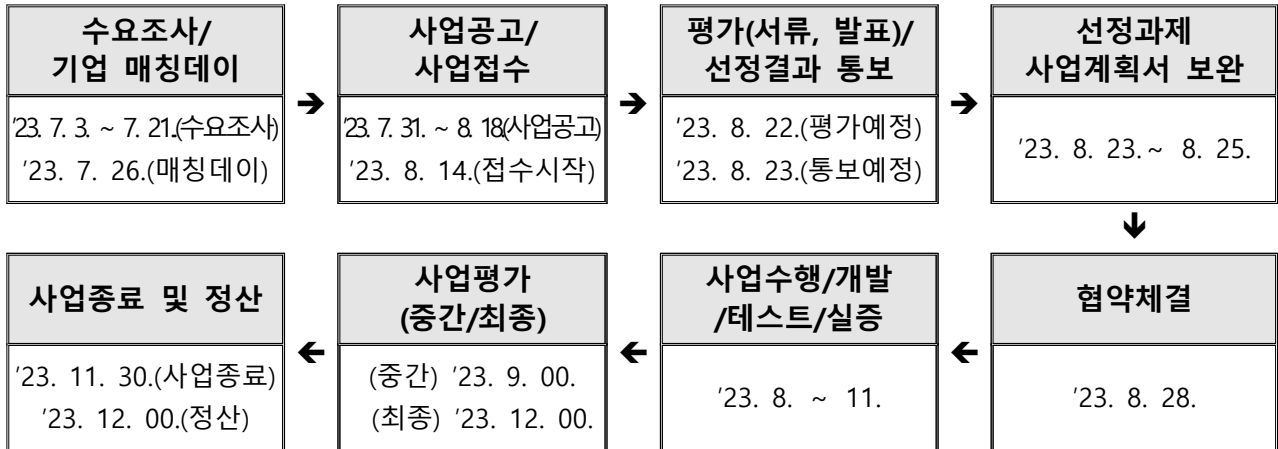
* 단 경북지역은 포항, 경산, 구미, 김천, 경주, 영천, 칠곡 지역만 해당됨

다. 【신청 접수】

- ▶ 『붙임.2』 수요조사 및 개인정보동의서, 기업소개서 서식 등을 작성하여 이메일 또는 방문하여 제출
 - (주 소) 인천광역시 연수구 갯벌로12 미추홀타워 14층 1407호
 - (이 메 일) sky@itp.or.kr
- ▶ 지원사업 및 수요조사 관련하여 궁금하신 점이 있으시면 전화 또는 메일 문의 부탁드립니다.
 - (담 당 자) 인천테크노파크 SW데이터센터 박봉배 차장
 - (연 락 처) ☎ : 032-260-0912

3 절차 및 일정(안)

가. 추진일정(1단계)



* (1단계) 추진일정은 내부사정에 따라 변경될 수 있음.

* (2단계) 추진일정은 추후 공지 예정.

4 지원 분야

가. 지원분야 : 자유과제

- 예시 : SW융합클러스터2.0 플랫폼 운영 4개 지역 도출 RFP(14개)

구분		RFP 주제	코드
인천	라이프 로그 기반의 바이오 정보서비스	화물기사를 위한 안전운전 서비스 플랫폼	인천22-①
		개인 맞춤형 정밀 식단 서비스 플랫폼	인천22-②
		실시간 도시안전 AI 관제 서비스 플랫폼	인천22-③
전북	스마트 농생명	5G통신을 이용한 실시간 신선식품 콜드체인 모니터링 시스템	전북22-①
		디지털 트윈 기반의 농업 재배 기술과 작물환경 정보 융합	전북22-②
		토탈 건강 관리 플랫폼(IoT기반) 구축(유기농 식품+헬스+속옷 등)	전북22-③
		농업재배 작물에 대한 상세이력 및 신선식품 유통 시스템 구축	전북22-④
경북	스마트 모빌리티	공공편익지원 서비스에 특화된 자율주행 모빌리티 플랫폼 개발	경북22-①
		고효율 수요응답형 물류 서비스를 위한 자율주행 물류 모빌리티 플랫폼 개발	경북22-②
		블록체인기반 농기계 모빌리티 공유 O2O 플랫폼	경북22-③
		대면적 센서를 활용한 화물 운송/모빌리티 플랫폼	경북22-④
부산	스마트 물류	외부환경 민감성 농·축·수산 제품의 콜드체인 물류 시스템 개발	부산22-①
		물류 노동자 생체신호(라이프로그) 데이터 기반 운송/하역 스마트 안전모 및 안전관리 시스템 개발	부산22-②
		메타휴리스틱 기반 최적화 물류 배차 및 강화학습기반 자동 수·배송 경로 추적 융합 플랫폼 개발	부산22-③

※. 본 수요조사 참여와 사업선정 여부와는 무관함.

5 기업 매칭데이

가. 일 정 : 2023. 07. 26.(수), 14:00 ~

나. 장 소 : 서울(세부장소는 차 후 안내)

다. 주요내용

- 사업 내용 설명
- 지역 간 비즈니스 모델 실증을 위한 기업 매칭데이 진행 등

6 지역 별 특화산업 소개

가. 인천광역시 : 라이프로그 기반의 ‘바이오정보 서비스’

- 인천 특화산업인 바이오, 디지털사이니지 및 로봇 관련 데이터, 공공데이터를 개인의 라이프로그*와 융합하여 D.N.A 기반의 수요자 중심형 서비스 창출

* 디지털 기기를 사용하여 개인의 생활 전반의 기록을 정리, 보관하는 것

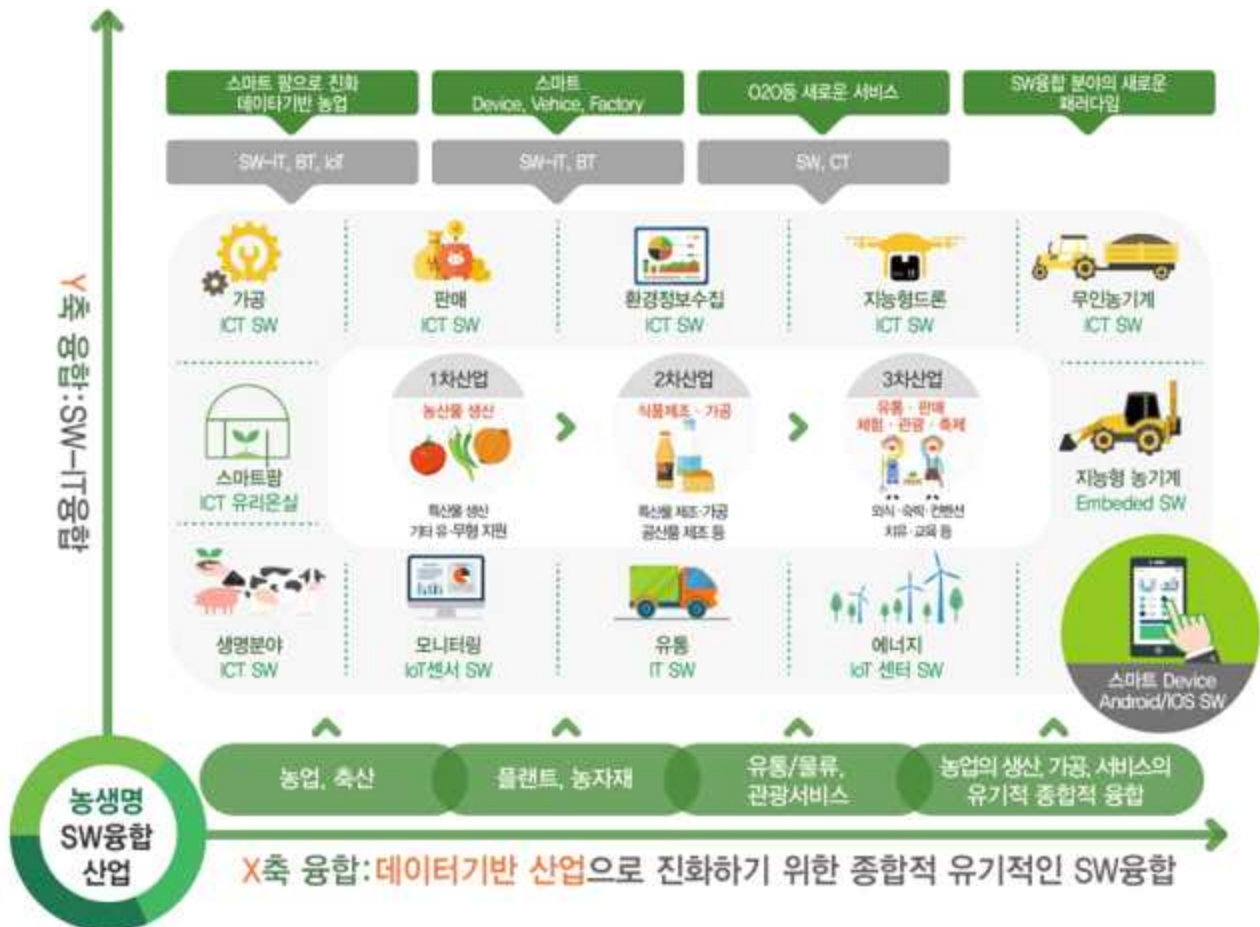
< 라이프로그의 종류 >

구분	수집기관	수집현황
의료	<ul style="list-style-type: none"> - 병원, 약국 - 건강보험심사평가원 - 국민건강보험공단 	<ul style="list-style-type: none"> - 건강보험심사평가원 : 의료기관, 제약회사, 식약처 등 다양한 경로를 통하여 실시간성으로 수집한 정보를 분석, 정제한 약 2조 8천억 건의 의료 빅데이터 보유 - 국민건강보험공단 : 질병 코드, 방문 병원정보, 진료비 내역 등의 개인 의료 정보를 수집
위치	<ul style="list-style-type: none"> - 이동통신사 - 내비게이션 업체 - 스마트폰 운영체제 개발회사 	<ul style="list-style-type: none"> - 이동통신사 : 기지국을 통한 통신 서비스 제공으로 사용자의 위치를 분초 단위의 시간과 위도, 경도로 파악 가능함 - 민간기업 : 실시간으로 수집된 내비게이션의 주행정보, 어플리케이션의 GPS 정보, Probe 차량의 GPS정보를 서버로 전송 - 스마트폰운영체제개발회사 : 스마트폰에 내장된 GPS 칩으로 정확한 위치정보 확인이 가능하며, 칩의 정확도를 높이기 위해 주기적으로 위치정보를 수집함 - 교통카드 : 사용자의 행적이나 이동경로 정보를 저장할 뿐 아니라, 물품 구매 내역까지 광범위한 개인정보를 보관하고 있음
금융	<ul style="list-style-type: none"> - 금융기관 (은행, 카드, 증권사 등) 	<ul style="list-style-type: none"> - 거래내용, 신용도, 신용거래능력에 관한 정보가 실시간으로 수집되어 고객분석, CRM(고객관계관리), 마케팅 등에 활용됨
IoT/스마트 디바이스	<ul style="list-style-type: none"> - 스마트폰 디바이스 제작 업체 - 사물인터넷 서비스 제공 업체 	<ul style="list-style-type: none"> - 스마트 디바이스에 기록된 개인의 사적인 데이터(신체정보 및 위치 정보 등)가 업체의 서버로 전송되며, SNS 연동도 가능함
SNS	<ul style="list-style-type: none"> - SNS 서비스 제공업체 - 기업 마케팅 담당자 광고주 등 	<ul style="list-style-type: none"> - SNS 제공업체 서버에 전송, 수집 - 일부 오픈형 SNS의 데이터는 많은 기업 및 기관에서 크롤링하여 다양한 목적으로 분석, 가공되고 있음



나. 전라북도 : 스마트 농생명

- 스마트 농생명(시설원예, 정밀농업, 스마트 축산 포함) 산업은 시설의 통합 모니터링 시스템을 기본으로 작물의 생육을 위해서 시설 내부 환경을 제어하고 실시간 센싱 정보(온실 환경 : 온도, 습도, Co2, 광량 등)를 저장하고 활용하는 시스템 방식의 농생명 산업



다. 경상북도 : 스마트 모빌리티

- 자동차산업을 기준으로 후방산업에 해당되며, 이동수단, 인프라, 서비스를 통해 얻어진 데이터를 수집 및 분석으로 MaaS (Mobility as a Service)의 실현을 위한 신서비스 발굴



[그림] SW융합클러스터 2.0 지원방향 - 커넥티드카

라. 부산광역시 : 스마트 물류

- 스마트 물류는 물류의 5대 기능인 수송·보관·하역·포장·정보화에 ICT기술을 융합하여 물류 활동의 효율성·유연성·지속가능성이 향상 되는 물류 환경을 의미
- 스마트 물류 산업 범위
 - 물류 및 유통 산업 전반의 개념을 포괄하며, ICT기반 제품 및 서비스를 대상
 - 생활물류, 라스트마일, 신선물류, 유통, 해양, 육상, 항공, 보관, 관리 등 전 물류분야 포함



[그림] 플랫폼 기반 스마트 물류산업 육성전략

마. 충청남도 : 융복합 디스플레이



- 지역 특화산업(디스플레이)의 성장과 기술 고도화를 통해 「소재-부품-모듈-완제품-서비스」 산업 완성형 생태계 구축
- 소프트웨어는 기기-서비스-사람을 연결하는 산업 고부가가치 창출 엔진으로서 상상력과 창의력 실현의 도구 ⇨ 패러다임 전환
- ⇨ 디스플레이 산업의 지속가능한 경쟁력 확보 및 신시장 창출

주요전략	세부사업	주요내용
사업화 DNA구축	신제품·서비스 발굴	• 타겟 시장 및 경쟁사 분석, 서비스 및 제품 발굴
	SW융합서비스 상용화지원	• 중소기업 보유기술, 아이디어 이용한 SW융합 신제품 서비스 사업화 ⇨ 수요맞춤 제품개발(커스터마이징), 양산용 시제품 제작, 실증테스트, 외부기관 인증, 현장시범, 해외시장 판로 개척
기업성장 DNA구축	유망SW기업 정착지원	• 창업초기 유망기업 사업화 공간제공 ⇨ 경영부스터 프로그램, 경영진단, 상품조사 사업화 연계
	ICT규제샌드박스 연계지원	• ICT규제샌드박스 법률, 기술자문 사전컨설팅
전문인력 DNA구축	SW융합인력양성 생태계구축	• 교육 컨설팅, SW융합 기술교육, 교육과정 개발
	현장SW융합기술 교육 아카데미	• 사물인터넷, 빅데이터, 인공지능 등 Display산업 융합실무형 인력양성
혁신 네트워크 DNA구축	포럼 기술세미나	• 산업전문가와 현장실무자 간 포럼(세미나)으로 이중 산업 기술간 상승적 결합 아이디어 발굴
	기업매칭데이	• 기업 간 공유·협업모델 발굴, 최신 트렌드 기술 소개

바. 울산광역시 : 친환경 자율운항

- 조선해양산업의 미래발전 주력기술 “친환경·자율운항선박”
 - 친환경선박(HW중심)
 - (정의) 선박으로부터 기인하는 모든 오염원으로부터 자유로운 선박
 - (범위) 친환경 선박엔진부품 및 안전장치, 전후처리 시스템 기술 분야
 - (핵심기술) LNG 연료공급기술, BOG(Boil off Gas)처리기술, 연료 공급 및 제어시스템
 - 스마트십/자율운항선박(ICT/SW중심)
 - (정의) 다양한 수준으로 사람의 간섭없이 독립적으로 운용될 수 있는 선박
 - (범위) 국제해사기구(IMO)에서 자율화 등급 1~4단계에 따르는 자율운항선박
 - (핵심기술) 자율운항선박 설계/운항기술, 선박 안전 및 해운·항만 체계, 교육 및 보험 등
- 선박건조·운항 및 조선해양기자재 등 해상·육상을 아우르는 종합 조립 사업으로 해운업 등 전방산업 뿐 아니라 철강, 기계, 전기, 전자, ICT, 화학 등 후방산업과의 산업 연관성을 가짐



사. 경상남도 : 지식진화형 기계설비산업 경쟁력 강화

- 경남 특화산업인 기계설비산업을 중점으로 수요처 공모를 통해 RFP를 발굴하고, SW융합클러스터 기획위원을 선정하여 기획회의를 통해 수요기반 SW융합 프로젝트 발굴을 통해 新산업 · 新시장, 일자리 창출

“(기계설비+SW) G³-SMART 비즈니스 플랫폼 조성”

경남(창원)의 (기계설비+SW) 적용하여 SW융합 생태계를 조성하고, SW융합 R&D기술 고도화 및 사업화, 산학연 네트워크 활성화를 통해 신산업 · 신시장 · 일자리 창출



아. 충청북도 : 지능형 반도체

- 지능형반도체는 스마트카, IoT, 웨어러블 디바이스 등의 스마트 기기가 지능형 서비스를 제공할 수 있도록 하는 SW 및 시스템반도체(System on Chip) 융합기술로서, 사물인터넷(IoT) 시대에 다양한 스마트 기능을 수행
- 지능형 반도체는 산업적 파급효과가 큰 핵심부품이자 기반요소로, 향후 다양한 주력산업과 융합한 시너지 창출이 기대

〔 국내 지능형 반도체 관련 정책 〕

주요 정책	주요 내용
미래성장동력 종합실천계획 (2016.3)	<ul style="list-style-type: none"> ▶ 미래성장동력 선정, 기술개발·인력양성·생태계조성 지원 - 인간지능형 컴퓨팅 지능형 반도체 핵심기술개발, 아키텍트급 고급인재양성, 중소기업 연구개발 환경 및 창업활성화 지원 등
K-ICT 전략	<ul style="list-style-type: none"> ▶ ICT 선도사업 차세대 경쟁력 확보 전략 핵심과제로 선정 - 지능형반도체의 기초·원천 기술 확보에 주력
지능형반도체 연구개발 (2022~2028)	<ul style="list-style-type: none"> ▶ 전력반도체, 차량용반도체, 첨단 패키징 등 유망반도체 기술 선제확보를 위한 1조 4,000억 규모의 예비타당성조사 추진
현장수요 맞춤형 인력양성사업 (2023~2032)	<ul style="list-style-type: none"> ▶ 한국반도체산업협회에서 한국 반도체 아카데미를 출범 - 26개 프로그램을 운영하여 5년간 3,600명 이상의 현장 맞춤형 인력 배출

* [정보통신기술진흥센터]반도체 시장의 새로운 바람, 지능형 반도체



자. 강원도 : 관광

- 관광산업을 기반으로 지역 내 SW융합 신서비스화 및 신시장 창출 가능성이 보이는 SW융합 제품개발 지원
- 관광산업과 SW기술을 연계하여 새로운 부가가치를 창출할 수 있는 비즈니스 모델 발굴



차. 대구광역시 : 데이터 기반 스마트시티 산업

- 지역의 주요 산업분야인 스마트시티의 SW융합 고도화를 통해 인프라 중심의 스마트시티 구축사업의 한계를 극복
- SW 기반 지역 신 서비스 상용화 지원을 촉진하여 글로벌 신시장 진출이 가능한 중책 SW산업 육성
- 다양한 도시 데이터 활용 기반으로 지역 현안 해결 및 시민체감형 서비스를 지원하는 데이터 기반 SW 서비스 창출 생태계 조성
- 안전 기반의 교통, 환경, 복지, 경제 등 데이터 중심의 도시 SW융합 산업의 다각적, 연계적, 협력적 육성

