

헬스케어

AI기반 '예측 · 진단 · 치료' 서비스 개발

주요서비스

의료앱을 통한 의료정보 서비스 제공

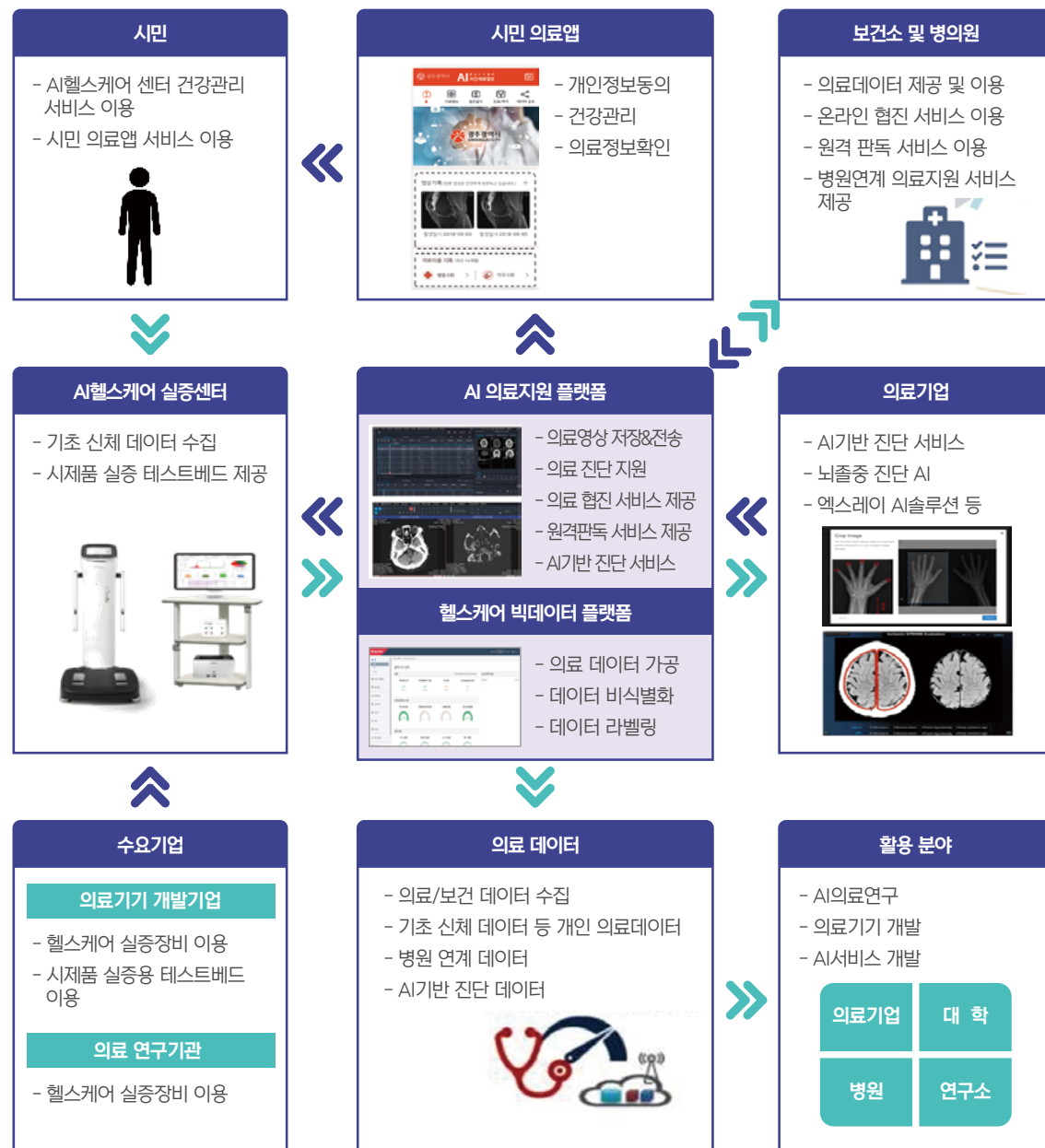
AI진단지원, 온라인 협진을 통한 선진 의료서비스

검진·재활 서비스기반 고령자 건강관리 제공

AI학습용 데이터 구축 및 서비스, 플랫폼을 통한 판로 확보



헬스케어 분야 ROADMAP



AI의료지원 서비스 및 의료 데이터 유통을 통한 선진 의료 생태계 조성

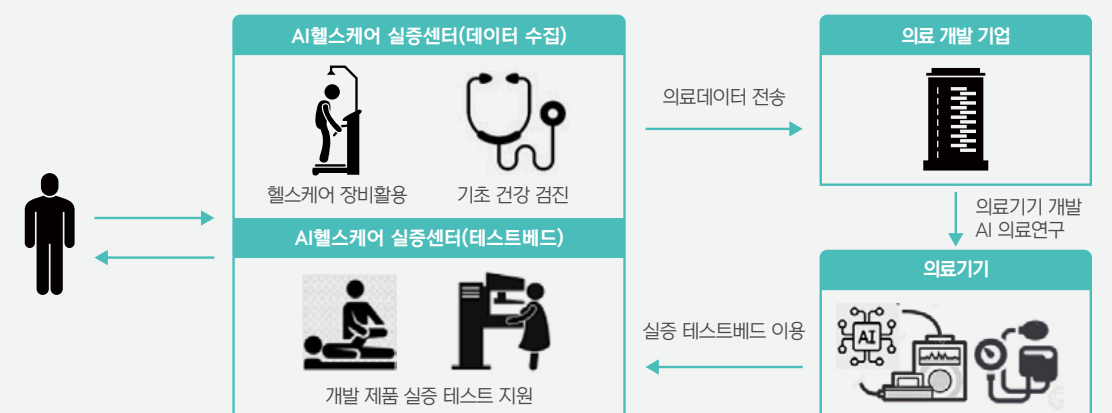
헬스케어 실증장비

헬스케어분야
상담안내

이진호 책임 ☎ 062-610-3931
문지수 선임 ☎ 062-610-3935
광주테크노파크 박서진 전임 ☎ 062-602-7281

연번	장비	모델명
1	전신반응분석시스템	GAITRite, 12ft
2	무선근전도분석기	BTS FREEEMG 1000
3	균형능력측정 및 훈련시스템	Balance Trainer BT4
4	근기능평가세트	JTECH MEDICAL
5	다가능하지측정기	Balori-X
6	체형곡률측정기	DIERS (Formetric III 4D)
7	체성분 분석기	InBody970
8	노분석기	URiScan PRO
9	자율신경측정시스템	BIOBRAIN(BIOS Single)
10	체성신경측정시스템	BIOBRAIN(BIOS Single)
11	인지평가 및 훈련시스템	CNTest
12	생체다중모니터링 시스템	DISE SYSTEM
13	만성질환자 관리키트	C.D control kit
14	치아우식증 검사기기	Qraypen C
15	개인ID 식별 및 실증장비 데이터 통합관리시스템	KIOSK
16	건강/문진 정보수집 통합시스템	H-TALK
17	AI의료지원 플랫폼	dicomlink
18	빅데이터 플랫폼	빅데이터플랫폼
19	헬스케어 AI 소프트웨어 검증시스템(정적)	Codescroll Static
20	헬스케어 AI 소프트웨어 검증시스템(동적)	CODESCROLL Controller Tester, COVER
21	근적외선 뇌영상 시스템	NIRSIT-Lite
22	피부 진단 시스템	A-ONE SMART / HDM

헬스케어 실증 예시



헬스케어 장비소개

전신반응 분석 시스템

모델명 GaitRite

용도

- 보행능력 분석
- 보행에 따른 다양한 변인 측정

사양

- 센서 개수 : 13924개
- 센서부착간격 : 1.27cm
- 매트무게 : 20kg
- 측정공간 : 약 3.6m x 0.6m



무선근전도분석기

모델명 Free EMG 1000

용도

- 근육의 근전도 분석
- 피부 표면에서 근전도 측정

사양

- 표본 추출률 : 1000Hz
- A/D 해상도 : 16bit
- 사용범위 : 20m
- 프로브 메모리 : 최대2시간



균형능력측정 및 훈련시스템

모델명 BT-4

용도

- 균형능력 측정
- 피험자에게 적합한 훈련 제시

사양

- 측정범위 : 0~200kg/sensor
- 센서타입 : Force Transducer
- Sampling Rate : 400Hz



근기능평가세트

모델명 J-tech MMT full set

용도

- 척추 및 자세 분석
- 척추 측만증, 척추 후만증, 척추 전만증 분석

사양

- 저장가능 테스트횟수 : 20회
- 테스트당 반복 횟수 : 1~8번
- 크기 및 무게 : 11.8 x 6.6 x 2.4cm, 0.21kg
- 전원 : Lithium-Polymer



다기능 하지 측정기

모델명 Balori-X

용도

- S/W 정적 분석
- S/W 코드 검사 결함 분석
- 설계기간 : 모델 검증
- 개발기간 : 코드 표준검사

사양

- 센서 개수 : 1,456개
- 센서 영역 : 99.1x53.3cm



체형 굴곡 측정기

모델명 DiERS Formetric III 4D

용도

- 척추 및 자세 분석
- 척추 측만증, 척추 후만증, 척추 전만증 분석

사양

- 측정주파수 : 10 images/sec
- Software : DiCOM
- 측정시간 : 0.04~60초
- 측정공간 : 길이3.0~3.5m, 폭1.5m



체성분 분석기

모 델 명 InBody970

- 용 도
- 체성분(체수분, 단백질, 무기질, 체지방) 측정 및 분석
- 사 양
- 생체전기 임피던스(BIA) 측정항목
 - 주파수대역 : 8가지(1, 5, 50, 250, 500, 1M, 2M, 3MHz)
 - 측정부위 : 5가지(오른팔, 왼팔, 몸통, 오른다리, 왼다리)



체성신경측정시스템

모 델 명 BIOS-S24

- 용 도
- SW 정적 분석
 - SW 코드 검사 결함 분석
 - 설계기간 : 모델 검증
 - 개발기간 : 코드 표준검사
- 사 양
- CPU : 4Core, 3.4GHz 64bit
 - RAM : 32GB - HDD : 1TB
 - OS : Win Server 2019 64bit
 - UPS : 700Watt, 1,000VA



뇨분석기

모 델 명 URISCAN Pro

- 용 도
- 소변샘플분석
 - 포도당, 단백질, 혈액, 백혈구 등 10가지 항목 측정
- 사 양
- 검체 : 소변
 - 측정방법 : 검사지측정
 - 반응시간 : 60초
 - 처리속도 : 시간당 720검체



인지평가 및 훈련시스템

모 델 명 CNTest

- 용 도
- 인지기능 검사를 4가지 카테고리로 검사하여 관련 데이터 수집 및 통계 분석 제공
- 사 양
- 측정항목 18개 검사 및 전용 앱 제공
 - RAM 4G / SSD 128G
 - 사이즈: 15.6인치



자율신경측정시스템

모 델 명 BIOS-S3

- 용 도
- 자율신경측정 및 분석
 - BioFeedback 훈련
 - 심박변이도 지표 추출
- 사 양
- Channel 3ch
 - Sampling Rate : 250Hz/CH
 - Noise : 1uVpp
 - AD Conversion 24bit



생체다중모니터링 시스템

모 델 명 Dise gateway

- 용 도
- 약물 유발 수면내시경 검사시 최대 8ch 생체 다중 모니터링 및 관리
- 사 양
- Display : 8ch Application
 - Real-Times Still Image, Video, Display



만성질환자 건강관리 키트

- 모 델 명** 혈압계(TMB-1597-BT)
혈당계(GMO1RAB)
체중계(CS20e)
- 용 도**
- 만성질환자 건강정보 데이터 수집 및 관리
 - 혈압, 혈당, 체중, 체지방률, 근육량, 단백질 측정
- 사 양**
- 통신 : 블루투스
 - 측정 범위 : 20-600mg/dL(혈당계)
5-180kg(체중계)
 - 측정 시간 : 60초 이내(혈압계)



치아우식증검사기

- 모 델 명** Qraypen C
- 용 도**
- 치아 우식부위 구별 및 데이터 수집
 - 치아 상태 진단보조 및 무기질 변화 등 치아 데이터 수집
- 사 양**
- LED 파장: 405nm $\pm 10\%$
 - LED 출력: 270mW $\pm 20\%$
 - White Spot Measurement : $\Delta F=0, -10, -20, -30, -40\%$ (오차범위 5%)



개인ID식별 및 데이터 통합관리 시스템

- 모 델 명** KIOSK
- 용 도**
- 바코드 인식을 통한 개인 식별
 - 실증장비 데이터 통합 관리
 - 통계데이터 조회 및 사용자 등록/관리
- 사 양**
- LG32DID패널, RAM 8G
 - Intel Xeon Gold 6254(3.1Ghz)
 - 프린터 및 스캐너 연동



건강문진 정보수집 통합시스템

- 모 델 명** H-TALK
- 용 도**
- 기초설문 정보 작성을 통해 설문 및 건강결과데이터 수집
 - 건강데이터 분석을 통한 맞춤형 건강관리 서비스 제공
- 사 양**
- 크기 : 10.4인치
 - 운영체제 : 안드로이드 10 이상
 - 내장메모리 128GB



AI의료지원 플랫폼

- 모 델 명** dicomlink
- 용 도**
- 의료영상 저장, 전송
 - 원격판독, 협진 의뢰
 - 개인의료정보 관리
- 사 양**
- 공공 Cloud 내 시스템 구성
 - Virtual machine for web & AI analysis
 - NoSQL server Farm
 - Object Storage for Image



빅데이터 플랫폼

- 모 델 명** 빅데이터플랫폼
- 용 도**
- 헬스케어 실증장비 데이터 수집, 분석 및 제공
- 사 양**
- 빅데이터 솔루션
 - Tmax HyperData



AI헬스케어 소프트웨어 검증시스템(동적)

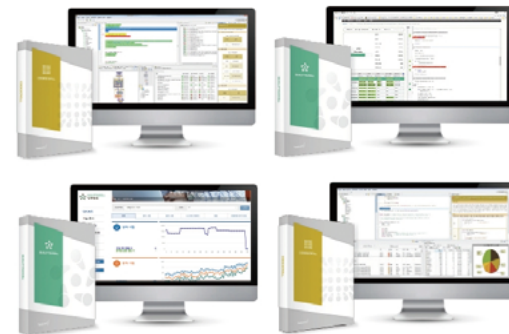
모델명 CODESCROLL Controller Tester
CODESCROLL COVER

용도

- AI소프트웨어 코드기반 동적 검증
- AI소프트웨어 시스템 기반 동적 검증

사양

- CPU : 4 Core 3.0GHz
- RAM : 16GB
- IEC62304 의료규격 표준 적용



AI헬스케어 소프트웨어 코딩검증시스템(정적)

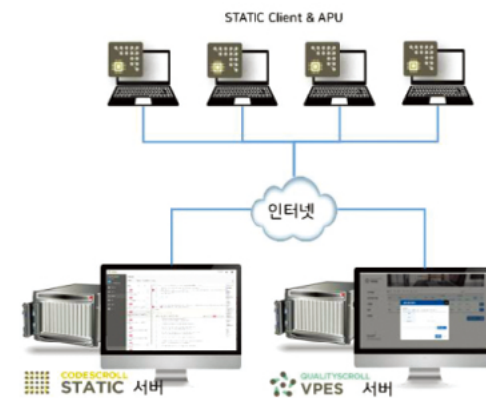
모델명 Codescroll STATIC, QualityScroll VPES

용도

- S/W 정적 분석
- S/W 코드 검사 결함분석

사양

- CPU : 4Core, 3.4GHz 64bit
- RAM : 32GB
- HDD : 1TB
- OS : Win Server 2019 64bit
- UPS : 700Watt, 1000VA



피부진단시스템(두피진단시스템)

모델명 A-ONE SMART / HDM

용도

- 모공, 유분, 주름, 색소침착, 수분, 탄력, 피부톤, 피부온도 분석
- 유분, 모공, 두피타입, 모발 손 상도, 모발 밀도 분석

사양

- 운영체제 : Windows7/8/9
- 렌즈구성 : 1~800배 줌가능 렌즈



근적외선 뇌 영상 시스템

모델명 NIRSIT-Lite

용도

- 뇌혈류 내 산소 포화도 측정
- 뇌 산소포화도 모니터링

사양

- 채널수 : 기본 15채널
- 파장 : 780nm, 850nm
- 시간해상도 : 8.138Hz
- 모션 센터 : 9axis

