

## 2023년 소셜벤처 성장플랫폼 추가 입주기업 모집 공고

대전테크노파크는 대전 선화동 D-Station 8~10층을 리모델링하여 기술기반 소셜벤처\*기업 지속 성장을 위한 입주공간을 조성하고, 「소셜벤처 성장플랫폼 추가 입주기업 모집」 공고를 진행하오니 입주를 희망하는 기업의 많은 관심과 신청 바랍니다.

\* 「기술기반 소셜벤처」라 함은 기술기반의 혁신 성장성(벤처성)을 가지고 사회적 가치와 경제적 가치를 동시에 추구하는 기업

2023년 4월

대전광역시  
(재)대전테크노파크 원장

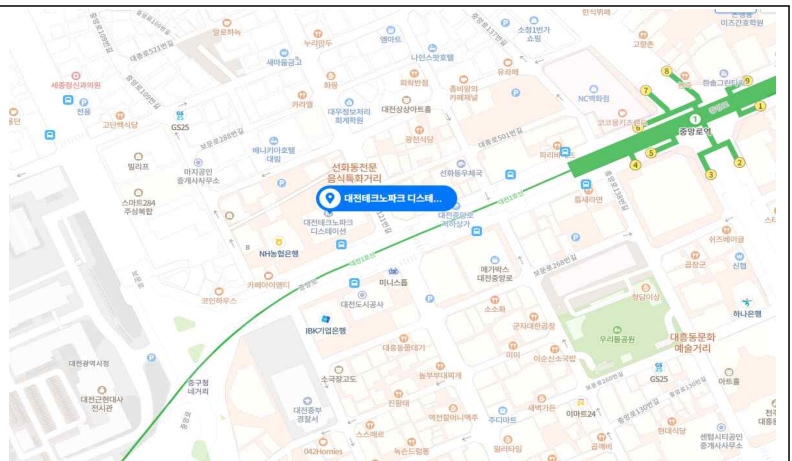
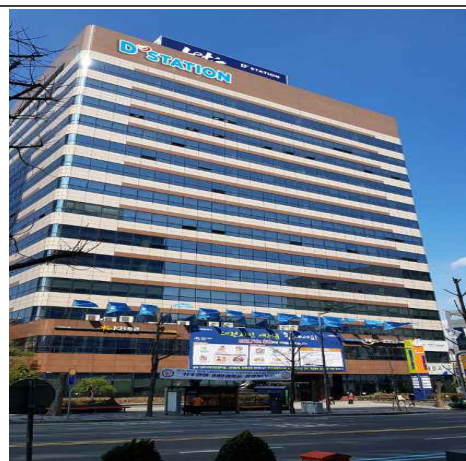
### I 모집개요

□ 공간명 : 소셜벤처 성장플랫폼(SV GROUND)

□ 사용목적

입주공간 및 액셀러레이터 프로그램 지원을 통해 기술기반 소셜벤처기업의 지속 성장을 위한 밑거름 및 창업보육 성장 극대화

□ 위치 : 대전광역시 중구 중앙로 119(선화동), 8~10층



대전광역시 중구 중앙로 119(선화동) 대전테크노파크 D-Station

□ 모집기간 : 2023년 4월 3일(월) ~ 2023년 4월 14일(금)

☐ 모집 입주공간(4개실)

건물명	층	호실	전용면적(m <sup>2</sup> )	공용면적(m <sup>2</sup> )	임대면적(m <sup>2</sup> )
대전테크노파크 D-Station	8층	801	112.20	104.62	216.82
	9층	902	48.20	44.94	93.14
		903	82.20	76.64	158.84
	10층	1003	75.00	69.93	144.93

☐ 모집대상

대전광역시에 사업장을 소재\*하고 있는 소셜벤처기업

(소셜벤처 성장플랫폼 활성화 가능한 벤처캐피탈리스트, 액셀러레이터, 투자기관도 입주 가능)

\*단, 타 지역에 소재한 기업의 경우 사업장(본사 또는 기업부설연구소) 주소를 입주 계약 후 2개월이내 이전을 조건으로 신청 가능

☐ 지원내용 : 입주공간 및 액셀러레이팅 프로그램 지원

※면적에 따른 사무용가구 기본 제공(1인/7m<sup>2</sup>)

※민간운영사(블루포인트파트너스+시작점 컨소시엄)를 통한 프로그램 등 상시 지원

☐ 입주예정 : 2023년 4월 ~

☐ 모집제외

- 창업보육센터 등 타 창업지원기관 입주자(단 소셜벤처 성장플랫폼 입주 전 퇴거시 입주 신청 가능)
- 대전광역시 및 대전테크노파크가 육성하는 산업분야에 해당되지 않는 자
- 폐수·소음·진동 등 공해 다발업종 사업자
- 휴·폐업 중인 자
- 기업의 부도, 세무당국에 의한 국세·지방세 등의 체납처분을 받는 등 채무불 이행 및 부실위험에 따른 사업수행에 어려움이 예상되는 기업
- 기타 입주자로 부적합하다고 인정되는 자

☐ 입주기간 : 최초 입주일 ~ 2024.12.31. (최초 2년, 1년 단위 연장, 최장 5년)

※계약만료 전 입주자가 자진 퇴거하고자 할 때에는 60일 이전에 그 의사를 서면 제출

☐ 임대료 및 관리비

월 임대료	월 관리비	보증금
m <sup>2</sup> 당 2,126원(VAT미포함)	m <sup>2</sup> 당 5,606원(VAT미포함)	보증보험증권 (관리비 3개월분)

※ 층별 임대료·관리비 단가 동일

○ 임대료 및 관리비 납부 방법 : (임대료)연선납, (관리비) 매월 납부

○(예시) 월 기업부담금액(VAT 미포함)

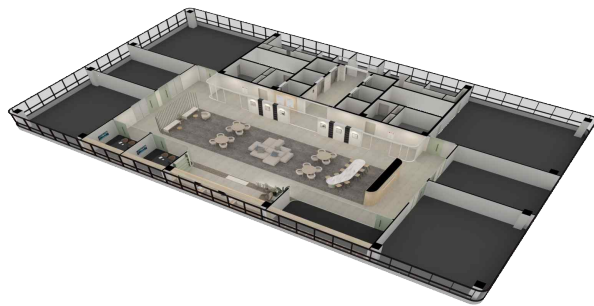
호실	전용면적	임대료(㎡당)	관리비(㎡당)	월 기업부담금(예상)
801호(17인실)	112.20㎡	2,126원	5,606원	867,520원
902호(7인실)	48.20㎡	2,126원	5,606원	372,670원

※ 기본 제공되는 냉난방 전력료 외 추가 장비 설치에 대한 전기료는 실비, 통신/인터넷 개별 설치

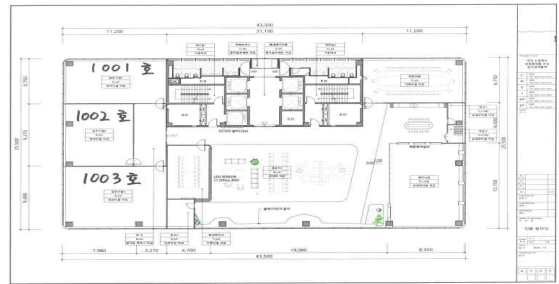
평면도(8,9층)\_각 층 구성은 동일



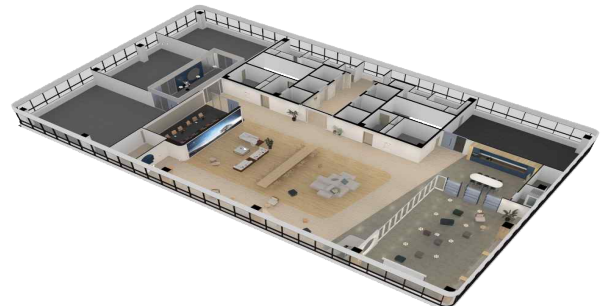
입주공간(8,9층)



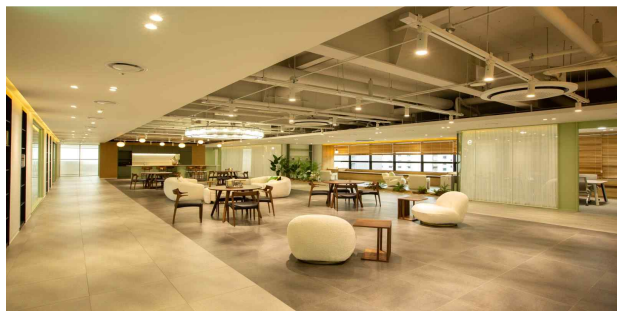
평면도(10층)



입주공간(10층)



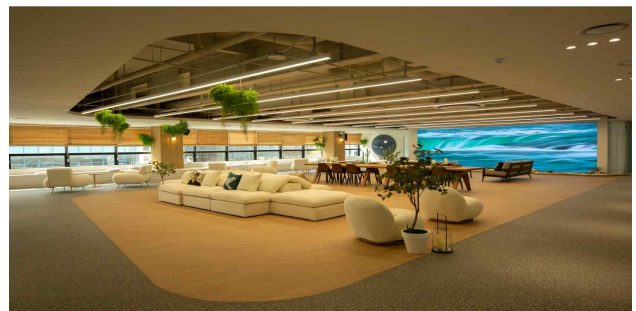
공용 라운지(8,9층)



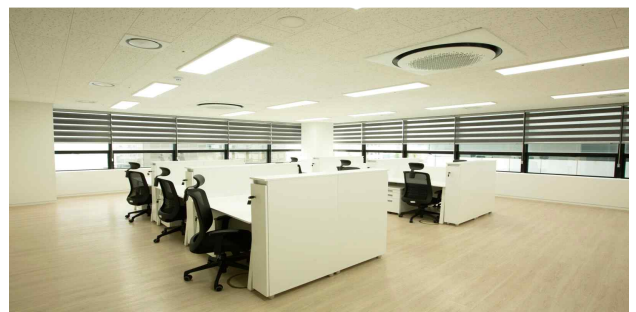
화상회의실



공용 라운지(10층)



입주 호실(12인실)



## II 평가 및 선정방법

### □ 선정방법

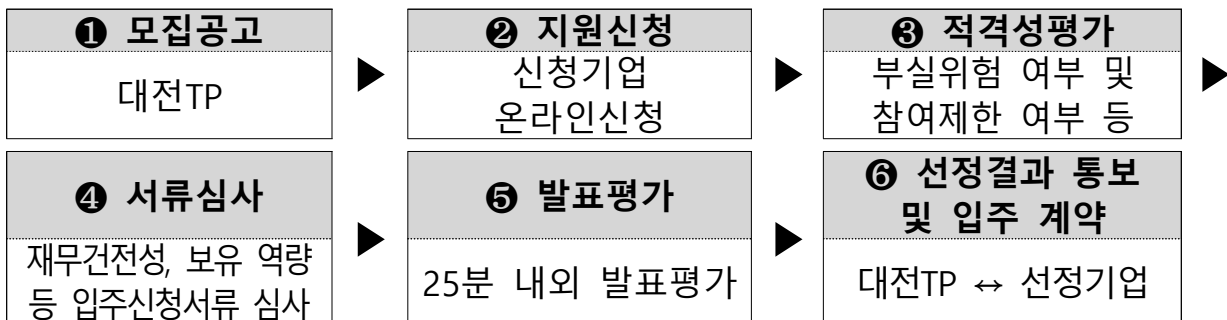
- 서류심사 : 서류 적격성 검토(내부 서류검토 진행 예정)
- 대면심사 : 발표 15분, 질의 응답 10분 진행
- 선정평가 : 평균점수 70점 이상 고득점 순으로 선정(선정평가 후 7일 이내 개별통보)
  - 입주 포기시 차 순위 입주를 위해, 예비 합격자 추가 선정

### □ 선정기준

구분	사회적 가치 실현	사업추진체계	기술성	사업성	기대효과 (고용창출 등)	합계
점수	20	20	20	20	20	100

- 사회적 가치실현 : 해결하고자 하는 사회 문제 솔루션 타당성, 소셜벤처기업 관련 인증 등
- 사업추진체계 : 사업추진체계 및 운영계획의 적정성, 목표 달성 계획의 구체성
- 기술성 : 보유 기술(제품)의 혁신성 및 파급효과
- 사업성 : 재무 안정성, 사업내용의 구체성 및 타당성
- 기대효과 : 고용 증가 및 사업영역 확장성

### □ 추진일정



### III 입주 신청 방법

- 접수는 대전테크노파크 기업정보포털([www.dips.or.kr](http://www.dips.or.kr)) 사이트를 통한 온라인 접수만 인정(이메일 or 오프라인 접수 미인정)

신청절차	온라인 접수
	대전테크노파크 기업정보포털 ( <a href="http://www.dips.or.kr">www.dips.or.kr</a> ) 회원가입 후 로그인 사업공고 클릭 ⇒ 기업 참가신청서 양식작성, 접수
준비서류	- 기업서류 첨부 (입주신청서, 사업자등록증, 재무제표 등) ※ 제출서류 안내 참조
기타	기업/예비창업자 가입 필수

- 제출된 서류는 일체 반환하지 않음(평가결과는 신청기업에 개별통보)
- 제출서류가 허위나 거짓으로 확인 될 경우 지원 대상에서 제외

### IV 제출서류

#### □ 접수서류

NO	접수서류
1	입주신청서 1부
2	사업자등록증 1부
3	법인등기부등본 1부 (해당시)
4	대표이사 주민등록등본 1부
5	법인 인감증명서 1부
6	최근 결산 재무제표('21, '22년도)('22년도 결산 전이라면 '20년, '21년도 제출)
7	소셜벤처 관련 인증(소셜벤처 판별통지서, 소셜벤처 아이디어 경진대회 수상 이력 등)

※온라인 접수시 한글 또는 PDF형태 하나(총괄취합)의 첨부파일 등록

### V 문의처

- 입주 신청(사업내용) 관련 문의처

지원기관명	담당자명	전화번호	이메일
(재)대전테크노파크 지역산업육성실	신재선 책임	042-930-2913	sunugio@djtp.or.kr

기관명	주소
(재)대전테크노파크 지역산업육성실	(34027) 대전광역시 유성구 테크노9로 35 어울림플라자 1층 지역산업육성실