



인전대입구역·롯데몰 : M6450번
 송도컨벤시아 정류장 : 6-1번, 8번, 82번, 9번, 1301번, M6724번
 송도샬럿 정류장 : 6-1번, 8번, 82번, 9번, 1301번, M6724번
 세라클호텔 정류장 : 1301번, M6724번
 버스 | 포스코대입 정류장 : 16번, 3022번, 780-1번
 지하철 | 인전대입구역(4번출구, 송도컨벤시아까지 도보 5분)

대중교통
 송도고속도로 - 서해안고속도로 - 제3경인고속화도로 - 송도고속도로 - 아람대교 - 송도국제대교 - 센트럴몰 - 송도컨벤시아

자전거
 송도고속도로 - 서해안고속도로 - 제3경인고속화도로 - 송도고속도로 - 아람대교 - 송도국제대교 - 센트럴몰 - 송도컨벤시아
 Tel. 032-210-1114 / <http://songdoconvensia.visitincheon.or.kr/>

송도컨벤시아

주소

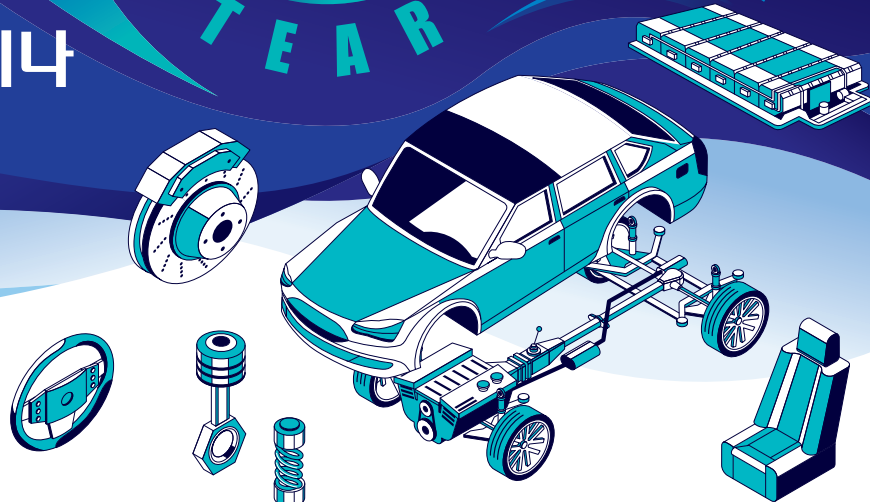
2022 전기차 해체·기술분석 부품 전시회 & 기술세미나

2022. 12. 15. THU | 13:00~18:00

송도컨벤시아 2층 프리미어볼룸

TEAR DOWN

TEAR DOWN



주최 인천광역시

주관 ITP 인천테크노파크

KATECH 한국자동차연구원

- 인천 자동차산업 기술고도화, 미래자동차 중심 산업구조 대전환 -

2022 전기차 해체·기술분석 부품 전시회 & 기술세미나

• • • • •

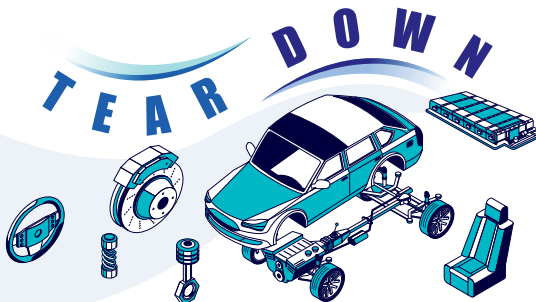
인천광역시시는 최근 자동차 전동화 가속화 등으로 어려움을 겪고 있는
부품기업의 미래자동차 기술전환 지원을 위해 노력하고 있습니다.
이에 ‘전기차 해체·기술분석(Tear down) 부품 전시회 & 기술세미나’를 개최하오니,
인천 자동차산업이 다시 한 번 도약할 수 있도록 자리를 빛내주시기 바랍니다.



2022

전기차 해체·기술분석 부품 전시회 & 기술세미나

2022. 12. 15. THU | 13:00 ~ 18:00
송도컨벤시아 2층 프리미어볼룸



주요행사

프로그램	시 간	내 용
1부 기념식	13:00 ~ 13:50 50'	개회 / 축사 / 사업추진 경과 및 성과보고 / 기념촬영 / 내빈 전시관람
2부 세미나	14:00 ~ 16:00 120'	인천 미래차 육성전략 및 자동차산업 현황과 전망 / 인천 커넥티드카 산업 거점화 전략 / 전기차 Tear down 기술세미나
3부 전시회	16:00 ~ 18:00 120'	전기차 Tear down 부품 전시관람 (테슬라 모델 Y)

문의

인천테크노파크 전략산업본부 자동차산업센터
Tel. 032-260-0816 / htjang@itp.or.kr