

(재)대구테크노파크 공고 제2022-1393호

「재단법인 대구테크노파크」

대구스포츠산업지원센터 스포츠창업보육실

입주기업 모집공고

(재)대구테크노파크에서는 창업공간지원을 통한 지역 스포츠산업분야 유망 사업모델 발굴 및 스타트업 활성화를 위해 「대구스포츠산업지원센터 스포츠창업보육실 입주기업 모집」을 다음과 같이 시행하오니, 많은 관심과 신청 바랍니다.

2022년 7월 28일

(재)대구테크노파크 원장

- (건 물 명) 대구스포츠산업지원센터
- (위 치) 대구광역시 수성구 알파시티1로 184
- (건물규모) 총 7층(지하1층/지상6층)
- (면 적)

구 분	대지면적	건축면적	연면적	기 타
면적(m ²)	4,996.4	2,161.4	7,202.92	

- (주요시설)

구 분	명 칭	면 적	주요기능	비 고
1	디지털시민체험관	253m ²	가상·증강현실 디바이스를 통한 스포츠, 문화교육 실감형 콘텐츠 체험	1층
2	풍동실험분석실	855m ²	스포츠 용품개발 및 기록단축을 위한 공기역학적 과학기술 적용 및 연구개발	1층
3	창의공작실	194m ²	디지털 기술 기반 창작, 구상, 개조 등 작업이 가능하게 한 공간	2층
4	사용성평가분석 LAB	482m ²	첨단 기술을 활용한 스포츠융합제품 제작 지원장비 구축 및 활용	2층
5	공용장비 분석 LAB	95m ²	공용장비를 활용한 데이터 측정 및 분석	2층
6	기업 임대공간	511m ²	스포츠 융복합 관련기업 임대공간 (11개실)	5층
7	공유형 오피스	677m ²	창업 활동 지원 및 공간 임대	6층



□ 임대기준

○ (임대공간) 지상 6층 총 6개실

- 1인 창업보육실 4실 : 연구실-1 ~ 연구실-4
- 3인 창업보육실 2실 : 연구실-5 ~ 연구실-6

※ 1社 당 기본 1실 신청 기준

○ (임대차 계약)

- (신규) 신청기업: 임대차 계약일로부터 2년
- (연장) 입주기업: 2년 도래 입주기업(1년 단위 재심사, 최대 4년간 연장)

※ 중소벤처기업부 창업보육센터 운영요령

※ 임대차계약기간은 대구광역시 위·수탁 업무협약에 따라 변경될 수 있음

○ (입주대상) 스포츠산업 창업기업 등

※ 대구경북경제자유구역 수성의료지구 개발계획(변경)·실시계획(변경)에 따름

○ (신청자격) 예비창업자 또는 창업 7년 미만(사업자등록 기준)

○ (임대기준)

(단위: 원/3.3058㎡당)

구 분	임대보증금	월 임대료	비 고
스포츠창업보육실	100,000	15,000~18,000	<ul style="list-style-type: none"> ○ 전용률: 73% ○ 전기요금 별도

※ 임대료 1·2년차 15,000원, 3년차 이상 18,000원 / 부가세별도

※ 1실 당 무료주차 1대, 추가 월 주차 1대 가능(월 33,000원 / 부가세별도)

※ 주차요금 기준

구 분	주차면수	사용요금(원)				비 고
		최초 60분	60분 초과 후 매 10분당	1일(최고)	입주기업 정기	
일 반 차 량	66	무료	300	5,000	33,000	-
경 차 / 전 기 / 장 애 인	11	무료	150	2,500	16,500	50% 할인

○ (입주절차)



※ 단, 입주예정 기업은 「산업집적활성화 및 공장설립에 관한 법률」 등에 따라 대구 경북경제자유구역청과 별도의 입주심의/계약을 체결하여야 함.

○ (공간별 임대기준)

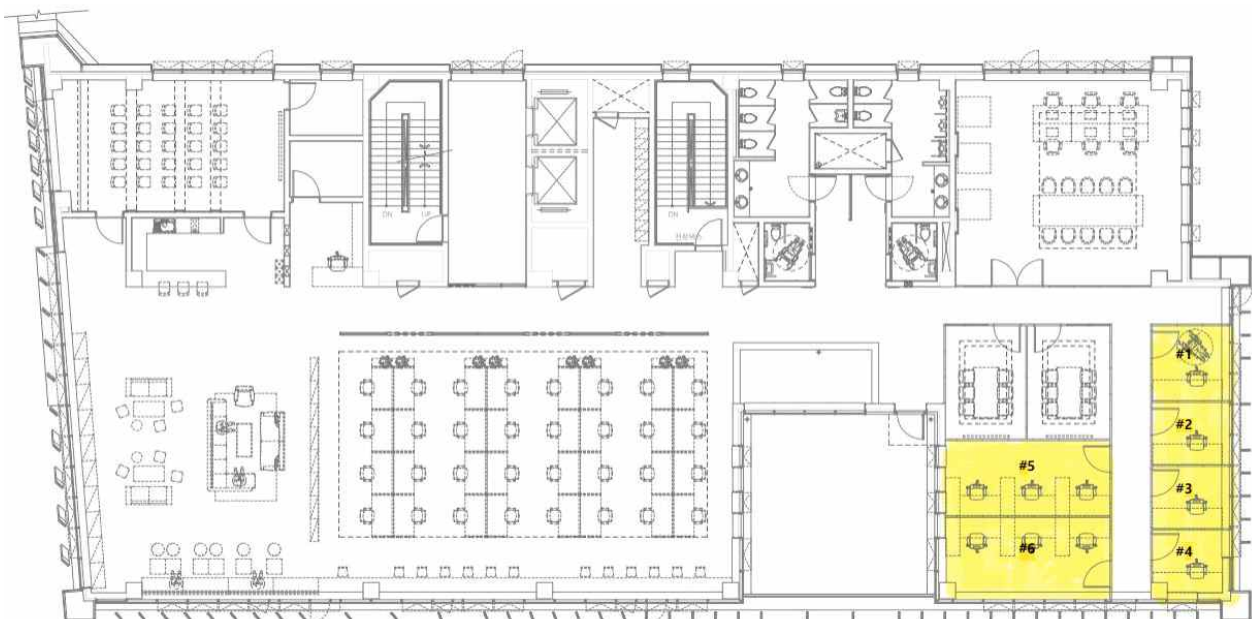
구 분	면적(m ²)		임대보증금 (원)	월 임대료(원)		비 고
	전용면적	계약면적		1·2년차	3년차 이상	
연구실- 1	8.70	11.92	360,000	54,000	64,000	-
연구실- 2	7.25	9.93	300,000	45,000	54,000	-
연구실- 3	7.25	9.93	300,000	45,000	54,000	-
연구실- 4	7.54	10.33	312,000	46,000	56,000	-
연구실- 5	19.80	27.12	820,000	123,000	147,000	-
연구실- 6	20.46	28.03	847,000	127,000	152,000	-

※ 전용률 73% / 월 임대료 부가세별도

※ 일반전기 사용료 월정액 6,000원(연구실-1~4), 18,000원(연구실-5,6) 부과(부가세별도)

※ 냉난방전기 사용료 실시간 검침에 따라 부과(부가세별도)

○ (임대위치)



○ (입주공간사진)



□ 심사방법 및 선정기준

○ (심사방법)

- 심사방법: 서면심사 또는 대면심사
- 심사기준: 경영능력, 기술성, 사업성 등 종합 평가
- 심사결과: 개별통보
- 평가항목 및 배점

평가항목	평가지표	배 점
창업역량	○ 창업자 전문성	20
	○ 창업자 사업수행 능력 및 의지	
기술성	○ 주력아이템 우수성	40
	○ 주력아이템 차별성	
	○ 주력아이템 구현가능성	
사업성	○ 아이템시장분석	40
	○ 국내외 시장진입전략	
	○ 사업모델 및 자금조달계획	

○ (선정기준) 위원별 평가점수 산술 평균점수 기준 입주 가·부 결정

- 입주승인(적합): 평균점수 80점 이상일 경우
- 입주불가(부적합): 평균점수 80점 미만인 경우

III

제출서류

NO.	구비서류	제출수량	비고
1	입주신청서(사업계획서 포함)	원본 1부	지정양식
2	사업자등록증	사본 1부	
3	개인 등기부등본	원본 1부	
4	사회보험가입자 명부	원본 1부	해당 시
5	국세 및 지방세 납세증명서	원본 1부	해당 시
6	기타 심사에 도움 되는 자료(지식재산권 등)	사본 1부	해당 시

※ 제출된 서류는 일체 반환하지 않음

IV

접수 및 문의처

□ 접수처

○ (신청기간) 수시모집

※ 6개월 입주완료시 모집종료

○ (신청방법) 방문 및 우편접수(원본 필, 이메일 불가)

○ (접 수 처) 대구시 수성구 알파시티1로 184, 대구스포츠산업지원센터 3층

□ 문의처

○ (담 당 자) (재)대구테크노파크 스포츠첨단융합센터 고건희 선임연구원

○ (연 락 처) 053-795-9761, kh@ttp.org