

자동차부품산업 고용안정 선제대응 패키지 미래차 분야 창업기업 고용 활성화 지원 연장 공고

울산광역시와 (재)울산테크노파크에서는 울산 소재 자동차부품산업 관련 창업기업의 자생력 및 경쟁력 확보와 매출 증대 등을 통해 고용 여력을 확보하고자 기업지원 사업을 시행하오니 많은 참여 바랍니다.

2022년 6월 15일
울산테크노파크원장

I 사업개요

- 사 업 명 : 미래차 분야 창업기업 고용 활성화 지원
- 주관기관 : (재)울산테크노파크 기업지원단
- 지원기간 : 사업협약일 ~ 2022년 11월 말까지
- 지원규모 : 12개사(17명)
- 지원금액 : 채용약정 기준에 따름

채용약정 인원	지원금액	비 고
1인	1,500만원 이내	기업부담금 30%
2인	1,500만원 초과 ~ 3,000만원 이내	

* 부가세, 회계정산비, 각종 수수료 및 자산취득비용은 사업비 지원불가

** 기업부담금 30%(인건비, 임차비, 재료비 등 단, 기업부담금은 자산취득비용 인정)

- 지원내용 : 창업·창직 자율 프로그램(신규채용인력 인건비 지원 및 사업화 지원 등)

○ 지원대상

- 울산지역 미취업자로 위기산업분야 고도화 아이템 및 미래차 분야에 대한 창업·창직을 희망하는 자
- 위기산업분야 및 미래차 분야 영세사업자로 1년 이상 사업을 영위한 경우, 전년도 매출액 1.5억원 이하의 기업, 간이과세자, 휴업신고자 등
- 고용안정 선제대응 패키지 내 교육사업에 참여한 후, 창업·창직에 관심이 있는 교육생

II 사업내용

○ 신청자격

구분	자격요건
참여기업	<ul style="list-style-type: none"> ▶ 자동차 부품기업 및 부품소재 기업, 자동차 전후방연관 기업 ▶ 지원대상 기업의 사업자등록증 소재지가 울산인 기업(본사 또는 지사) <ul style="list-style-type: none"> ※ 부가가치세법 및 동법 시행령 제8조에 근거, 울산지역 과세납부 사업장 ▶ 울산 지역 공장등록 중소기업 우대 <ul style="list-style-type: none"> ※ 울산 지역에서 제조업을 영위하고, 공장에 제품 제조공정 존재 기업 ▶ 타지역에서 울산지역으로 사업장 또는 공장을 이전하는 경우 가점 부여 ▶ 위기근로자* 채용 시 우선지원
채용약정	<ul style="list-style-type: none"> ▶ 사업신청 시 신규채용인력확약서 제출 <ul style="list-style-type: none"> - 지원금액별 채용약정 기준 의무적용 - 신규 채용인력은 4월 8일 이후 채용 기준 - <u>신규 채용인력은 3개월 이상 채용유지 필수</u> ▶ 채용일 이후 ‘고용보험 자격이력 내역서’ 제출 ▶ 고용보험 가입자이며, 주 근로시간이 35시간 이상인 상시근로자 <ul style="list-style-type: none"> ※ 동일기업에 지난 6개월간 근무한 이력이 있을 경우 인정 불가 ※ 신청기업 대표 및 임원과 직·간접적으로 연계되어 있는 친인척 관계(직계존비속, 형제, 자매 등)에 해당할 경우 인정 불가

* 위기근로자 조건 (조건 ①, ② 중 택1 필수)

(조건 ①) 자동차산업 분야에 근로경험이 있는 사람으로, 현재 주소지 또는 근로

경험 기업체의 주소지가 북구·울주군 지역인 사람

(조건 ②) 자동차산업 분야에 근로경험이 있고 현재 주소지 또는 근로경험 기업의 소재지가 중구·남구·동구 지역인 사람이 북구·울주군 지역 자동차부품 기업에 취업하는 경우

○ 제외 대상기업

구분	자격요건
지원 제외 대상기업	<ul style="list-style-type: none"> ▶ 보증보험발급이 불가능한 기업 ▶ 신청일 기준 국세·지방세 체납 및 금융기관 등 채무불이행이 확인된 경우 - 단, 과제 선정평가 개시 전까지 해소한 경우에는 예외 ▶ 임금체불, 최저시급 미만, 근로계약서 미작성, 부당노동행위강요, 4대 사회보험 가입여부 등 근로기준법 관련 사항을 준수하지 않은 기업 ▶ 다른 기관으로부터 정부지원금을 받아 개발 중이거나 개발 완료한 과제를 중복 신청한 경우 ▶ 다른 기관으로부터 신청 인력과 동일인에 대한 정부지원금을 지원 받은 경우(중복신청) ▶ 신청일 현재 국가연구개발 및 지원사업에 참여 제한 조치 중인 기업(대표) 및 사업 책임자인 경우 ▶ 그 외 운영기관 선정과정에서 지원이 부적합하다고 판단되는 경우

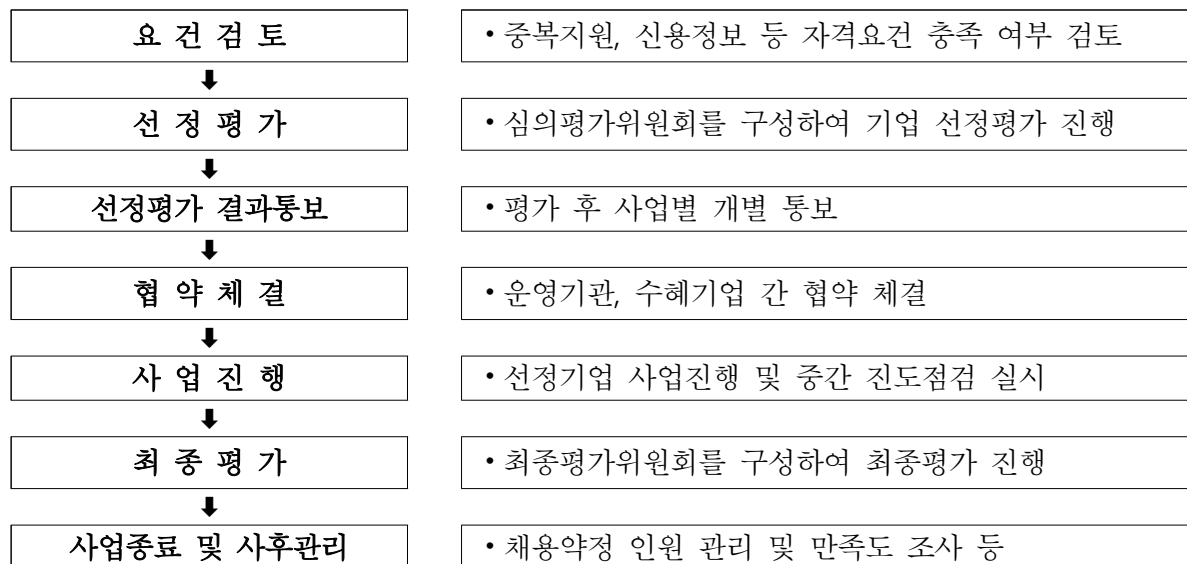
○ 세부 지원내용

- 지원항목을 자유롭게 구성한 창업기업의 자율프로그램 운영
- 신규고용에 대한 인건비 지원을 통하여 안정적 고용유지 및 사업 운영지원

지원항목	지원내용
신규채용인력 인건비 지원	창업·창직 기업의 안정적 고용유지를 위한 신규고용 인건비 지원 (지원금 내 최대 50%)
사업화 지원	기업의 안정적인 사업운행을 위한 제품개발, 시장조사, 마케팅 등 사업화 지원

III 선정평가

추진 단계	주요 내용
모집 공고 ↓	• 신청기업 모집 및 신청접수



* 상기일정은 기업 모집현황에 따라 변동될 수 있음

○ 선정방법

- 사업계획서를 제출받아 외부 평가위원으로 구성된 선정평가위원회의 평가를 통해 수혜기업 선정
- 총사업비와 수행기간은 평가위원회에서 조정 가능

○ 선정기준

- 평가방식 : 외부전문가로 구성된 “선정평가위원회” 운영을 통해 선정평가를 실시하여 지원금액을 조정/확정하고 60점 이상 고득점 순으로 수혜기업을 선정

IV 신청방법

○ 신청방법 : 이메일 또는 우편 접수

담당부서	담당자	연락처	이메일
울산테크노파크 기업지원단	이충재 팀장	052-219-8585	jason@utp.or.kr
	안찬미 연구원	052-219-8587	ahn@utp.or.kr

○ 신청기간 : 공고일(22. 6. 15.(수)) ~ 사업비 소진시까지

○ 제출서류

구분	NO.	과제 신청시 제출서류	비고
공통 필수	1	사업신청서 및 계획서 1부 (세부사업별 지정 신청서 작성)	신청기업
	2	신규 채용확약서	신청기업
	3	청렴이행각서	신청기업
	4	중복지원 금지 확약서	신청기업
	5	개인정보활용 동의서	신청기업
	6	사업자등록증 1부 (사본)	신청기업
	7	고용보험 사업장 자격취득자 명부('19, '20, '21) 각1부	선정기업
	8	4대 사회보험 사업장 가입자 명부 1부(사본)	선정기업
	9	표준재무제표*(손익계산서포함)('19, '20, '21) 각1부	선정기업
	10	납세증명서(국세, 지방세) 각 1부	선정기업
	11	고용보험 자격이력 내역서 (채용일 이후 제출)	선정기업

* 법인기업이 아닌 경우, 재무제표가 없을 시 부가가치세과세표준증명원 제출

V 유의사항

- 신청서 및 제출서류는 반드시 지정양식을 사용하여 제출하며, 제출된 서류는 일체 반환하지 않음(평가결과는 신청기업에 개별통보)
- 제출서류가 허위, 중복지원인 경우 지원취소 및 지원금 환수 조치됨
- 지원건수 및 지원금액은 선정평가 결과에 따라 조정될 수 있음
- 제출서류에 기재된 내용이 사실과 다를 경우 선정을 취소할 수 있음
- 부가가치세 등 사후환급금은 지원 및 기업부담금에서 제외되며, 수혜기업에서 별도로 집행하여야 함