

## 「지역의 미래를 여는 과학기술 프로젝트」

### 사업(RFP) 수요조사 실시

과학기술정보통신부와 제주특별자치도가 지역의 미래성장동력 창출을 위하여 「지역의 미래를 여는 과학기술 프로젝트」 사업의 수요조사를 다음과 같이 실시 하오니 희망하는 연구기관의 많은 참여바랍니다.

2021. 12. 9.

(재)제주테크노파크원장

#### I 사업개요

##### 1. 사업 목적

- 혁신역량 제고 및 자생적 성장기반 조성을 위해, 지역혁신주체 주도로 지역발전에 필요한 핵심기술의 기획 및 연구개발 활동 지원
- 중장기(5년)로 아이디어 발굴, 과제 기획, 사업화에 이르기까지 R&D 전주기를 지역이 주도하는 사업으로, 중앙 주도 및 단기 과제 중심의 타 사업과 차별화

##### 2. 추진 방향

- (목표) R&D에 의한 지역 미래 먹거리 창출 및 혁신 생태계 구축
  - 미래의 변화를 예측하여 유망기술을 개발하고, 과학기술을 통한 혁신생태계 구축 및 신산업 육성으로 이어지는 선순환 구조 형성
  - 1~2년의 단기 성과가 아닌, 중·장기적인 호흡에서 지역의 미래 먹거리를 창출할 수 있는 기초·원천·기반 기술 개발 지원

### 1. 지원 규모 및 기간

- 지원규모: ' 22년 국비 22.5억원, 3개 과제(국비:지방비 1:1 매칭)
  - (' 22년) 국비 22.5억원/년(기관별 연간 최대 7.5억원/년)
  - (' 23년~' 26년) 국비 30억원/년(기관별 연간 최대 10억원/년)
- \* 사업 선정 시 5년간 최대 국비 47.5억원, 지방비 47.5억원으로 총 95억원 지원
- \* 상기 예산은 상황에 따라 변경 가능하며, 지방재정계획위원회 심의 결과에 따라 지방비 매칭 여부 결정
- 수행기간: 5년(3+2년) 이내, 기초·원천기술개발(3년) 및 사업화 R&D(2년)
  - ' 22년은 3월 협약 후 약 9개월 수행 예상
- \* 상기 일정은 상황에 따라 변경될 수 있음

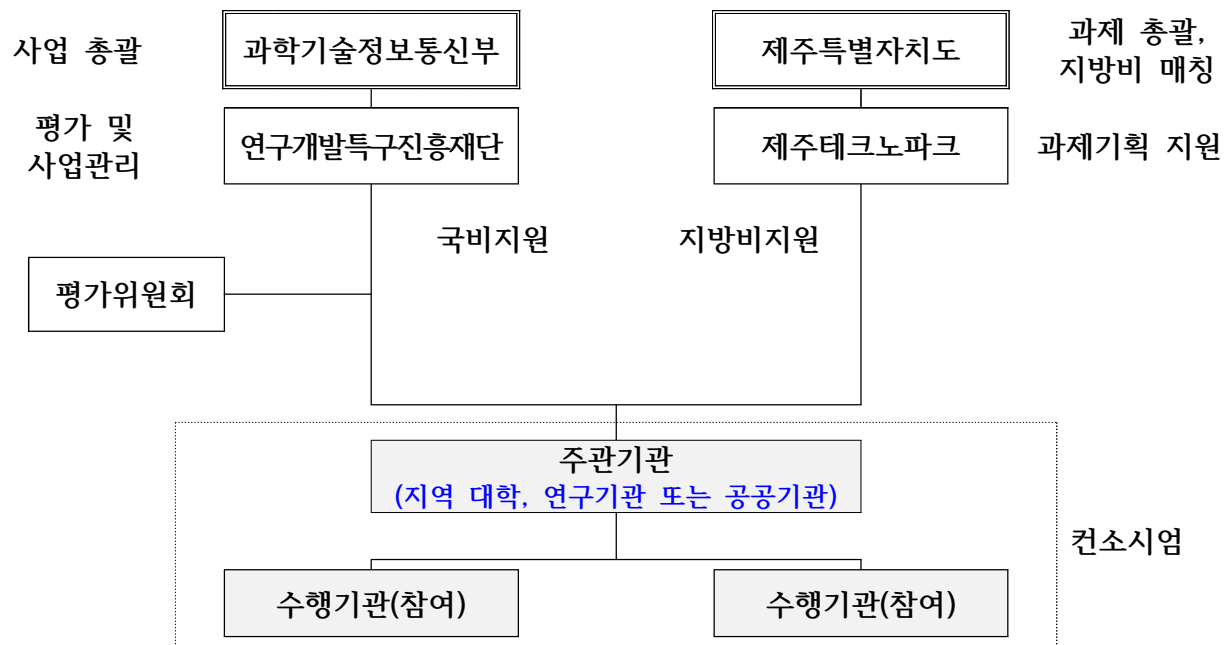
### 2. 지원 내용

- 지역 특성, 산업구조 변화, 전략산업 분야, 혁신역량 등을 종합 고려하여 지역 내 파급효과가 큰 핵심기술 지원
  - 지역 소재 R&D기획·관리기관 주관으로 신규과제를 발굴, 사전 기획을 실시하고 지자체에서 자체 평가를 통해 우수 과제 선정
  - 지역의 자율성·책임성 강화를 위한 자생적 혁신체계 구축 유도

### 3. 지원 대상

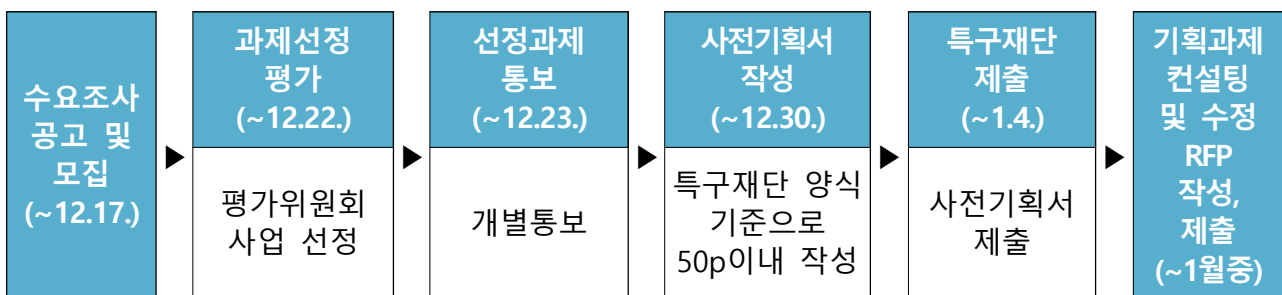
- 지역 내 연구기관(주관), 연구·공공기관 및 사업화 기업 등이 공동참여하는 컨소시엄

구 분	기 준
주관기관	<ul style="list-style-type: none"> <li>• 제주특별자치도 내 대학, 연구기관, 공공기관 등</li> <li>- 대학: 제주특별자치도 내 본교, 분교 지원 가능</li> <li>- 연구기관: 제주특별자치도 내 정부출연(연), 유관 연구기관, 연구소 등</li> <li>- 공공기관: 제주특별자치도 내 R&amp;D를 수행할 수 있는 공사, 기관 등</li> </ul>
참여기관 (컨소시엄의 경우)	<ul style="list-style-type: none"> <li>• 도내·외 소재 기업 또는 혁신기관 컨소시엄 구성 가능</li> <li>- 컨소시엄은 하나의 주관기관과 1개 이상 참여기업 또는 연구기관이 공동 참여하는 것으로 구성</li> <li>- 도내·외 소재 참여 기관·기업의 비중은 추후 공지 예정</li> </ul>



### III 과제선정 절차 및 제출

## 1. 과제선정 및 사전기획서 제출 절차



① [수요조사 공고 및 과제접수] (수행기관 → 제주테크노파크)

- (수요조사 공고) 제주테크노파크 홈페이지
- (과제접수) 사업 담당자 이메일

② [과제선정 평가] (제주테크노파크)

- 제출한 RFP를 기준으로 선정평가위원 평균점수 60점 이상 고득점 순으로  
사업 선정(최고·최저점 제외 산술평균, 평가항목 참고)

※ 평균점수 60점을 넘는 과제가 없을 경우, 선정하지 않을 수 있음

③ [선정과제 통보] (제주테크노파크 → 수행기관)

- 개별 통보

④ [사전기획서 작성] (수행기관 → 제주테크노파크)

- 특구재단에서 제공한 양식 기준으로 50페이지 이내로 작성 및 사업 담당자 이메일로 제출

⑤ [특구재단 제출] (지자체 → 특구재단)

- 제주특별자치도청에서 최종 검토 후 특구재단에 제출

⑥ [기획과제 컨설팅, 수정 RFP 제출] (특구재단 ↔ 지자체)

- 지역별 제출 과제에 특구재단에서 외부 전문가를 매칭하여 컨설팅 추진
- 전문가 의견을 반영한 RFP 작성 및 제출

※ 이후 절차는 [참고1. 사전기획 및 지정공모 추진 프로세스] 참고

## 2. 과제선정 평가항목

구분	평가항목	세부항목	비중(%)	계
수요 조사서 (RFP)	세부사업 필요성 및 타당성	제안의 중요성	5	20
		도출과정의 적절성	5	
		지역 환경과의 부합성	10	
	사업 목적 및 내용	사업 구성의 적절성 및 달성 가능성	15	35
		과제 내용의 혁신성 및 구체성	20	
	추진체계	컨소시엄 구성 및 추진계획의 적정성	10	15
		기관의 역량 및 연구조직 구성의 적정성	5	
	차별성 및 파급효과	타 사업(중앙부처사업 등)과의 차별성	15	30
		과학기술 및 사회경제적 파급효과	15	
합 계			100	100

## IV

## 신청방법 및 문의처

## 1. 신청방법

- 공고 및 접수기간: 2021. 12. 9.(목) ~ 17.(금) 17:00
- 접수방법: 이메일 접수
- 접 수 처: 정책기획단 이대현 연구원(dhlee@jejutp.or.kr)

## 2. 신청서류

NO	서류명	수량	비고
1	수요조사서(RFP)	1부	붙임 1. 양식

## 3. 문의처

구분	부서명	성명	전화번호	이메일
사업문의	제주테크노파크 정책기획단	이대현 연구원	064)720-3033	dhlee@jejutp.or.kr

## V

## 기 타

- 주관으로 사업을 수행하고자 하는 기관은 RFP 제출 전에 주제 분야를 담당하는 도청 주무부서와 사전 논의를 진행하고, 추후 특구재단에 사업계획서 제출 시(2월) 지방비 부담 협약서 제출 필수
- RFP는 2장 이내로 작성하되, 지역의 미래성장동력으로서의 차별성이 강조될 수 있도록 작성 요망
- 지역의 특성(산업구조, 혁신기관의 분포 등)을 고려하여 컨소시엄 구성에 대한 고려 필요
- 제출된 서류는 일체 반환하지 않음

붙임 1. 수요조사서(RFP) 1부.

2. 특구재단 공문 1부. 끝.

## 참고1

## 사전기획 및 지정공모 추진 프로세스

주요내용	비고	일정
<ul style="list-style-type: none"> <li>지역혁신 R&amp;D 사업 설명 및 사전기획서 양식 배포</li> </ul>	과기정통부	11월말
↓		
<ul style="list-style-type: none"> <li>지역별 지역혁신 R&amp;D 과제 발굴·기획 계획 수립                             <ul style="list-style-type: none"> <li>* R&amp;D 과제발굴 방법 및 분야·범위는 지역 특성에 맞게 자율적으로 추진하되 지역기획관리기관(연지단)이 전담하여 총괄</li> </ul> </li> <li>지역 내 지역혁신 R&amp;D 과제 발굴·기획 실시                             <ul style="list-style-type: none"> <li>* 미래프로젝트 지원요건 검토하여 시행</li> </ul> </li> </ul>	지자체 수행	12월초
↓		
<ul style="list-style-type: none"> <li>자체기준에 맞게 우수 R&amp;D 과제 검토·선별</li> <li>발굴 결과에 대한 사전기획서* 제출                             <ul style="list-style-type: none"> <li>* 별도 양식에 맞추어 50페이지 이내 작성(필요시 양식변경 가능)</li> <li>** 지역(광역시·자치체)별 1개 과제에 한해서 제출 가능</li> </ul> </li> </ul>	지자체 수행 → 특구재단 제출	~12월 말
↓		
<ul style="list-style-type: none"> <li>전문가 위원회 구성을 통한 기획과제 컨설팅                             <ul style="list-style-type: none"> <li>* 지역의 기획역량 강화를 위해 국가정책, 기술사업화, 지역산업, 과학기술 등 4대 관점에서 컨설팅 추진</li> <li>** 컨설팅은 사업기획서 서면검토 및 보고서 제공을 기본으로 하며 필요시 전문가와 대면·면담실시 가능</li> </ul> </li> </ul>	특구재단 수행 (외부 전문가) → 지자체 회신	'22년 ~1월초
↓		
<ul style="list-style-type: none"> <li>전문가 의견을 반영한(선택사항) RFP 작성 및 제출</li> </ul>	지자체 수행 → 특구재단 제출	'22년 1월 중
↓		
<ul style="list-style-type: none"> <li>'22년 지역혁신 R&amp;D 지원사업 공고(지정공모)</li> </ul>	과기정통부 (특구재단)	'22년 1월 말
↓		
<ul style="list-style-type: none"> <li>내역사업별 과제 사업계획서 신청 및 제출                             <ul style="list-style-type: none"> <li>* 연구개발특구 사업관리시스템(PMS)을 통해 신청·접수</li> </ul> </li> </ul>	지자체 수행 → 특구재단 제출	'22년 ~2월 말
↓		
<ul style="list-style-type: none"> <li>선정평가위원회 및 기술사업화 추진위원회 심의를 통한 '22년 신규과제 선정</li> </ul>	특구재단 (평가위원회)	'22년 3월 중