



산업통상자원부



한국건설생활환경시험연구원
Korea Conformity Laboratories

한국건설생활환경시험연구원

제조분야 친환경 관리

인프라 구축사업

성능평가

지원 프로그램

The way to trust KCL





프로그램 안내



사업목적

「2021년 제분분야 친환경 관리 인프라 구축사업」의 일환으로 3개 (인천광역시, 울산광역시, 전라북도) 지역의 신산업분야 및 화학물질을 사용하는 중소·중견 제조기업의 경쟁력 강화



지원내용

3개 지역의 신산업분야 및 화학물질 등을 사용하는 중소·중견 제조기업 대상 성능평가비용 지원

지원비율

총 소요비용의 75% 지원 (25% 기업 자부담)

지원내용

화학물질·소재·부품 등 국내·외 시험(성능평가) 지원

※ 본 사업의 성능평가비용 지원은 (재)한국건설생활환경시험연구원(KCL)의 구축된 인프라를 이용한 지원에 한함 (타기관 성능평가비용 지원은 불가)



사업규모

국비 700백만원



지원한도

기업 당 최대 40백만원 지원



신청기간

공고일(21.10.6) ~ 사업비 소진 시 공고 자동 마감(상시접수)

※ 선착순 마감이므로 사업비 소진 시
성능평가비용 지원 프로그램은 조기 마감될 수 있음
※ 2021년 12월 31일까지 시험성적서 발급 건에 한함



프로그램 안내



신청자격

제조분야 소재·부품·제품의 성능평가를 희망하는 신산업분야 및
화학물질 사용 중소·중견 제조기업*

* 3개 지역 (인천광역시, 울산광역시, 전라북도) 내 사업장이 있는 중소·중견기업



지원대상, 규모 및 지원내용

사업대상

중소·중견기업
성능평가지원 프로그램

지원규모

기업 당
최대 40백만원 이내

지원대상지역

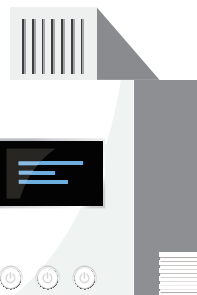
3개 지역

- 인천광역시
- 울산광역시
- 전라북도

지원내용

- 이차전지
- 자동차 전장/내외장재
- 전기·전자제품
- 드론
- 바이오
- 화학물질
※ 유해성 및 국내외 환경규제
충족여부 평가

* 공정 단계별/기술개발 단계별 사전(예비)시험 포함





신청 안내



신청방법

신청방법

KCL 홈페이지(www.kclre.kr)를 통해 온라인 신청

성능평가지원 프로그램

회원가입 > 로그인 > 성능평가지원 프로그램 > 온라인 신청서 작성

제출서류

참여신청서, KCL 발행 시험견적서, 4대 보험 가입명부,
표준재무제표증명, 사업자등록증, 법인인감증명서, 법인등기부등본 등



추진절차

신청·접수(온라인 신청)

기업 → KCL (신청서 등)

요건검토

KCL 평가위원회 개최 (신청기업 자격부합 여부 등)

선정통보

KCL → 기업 (성능 평가비 지원 기업선정)

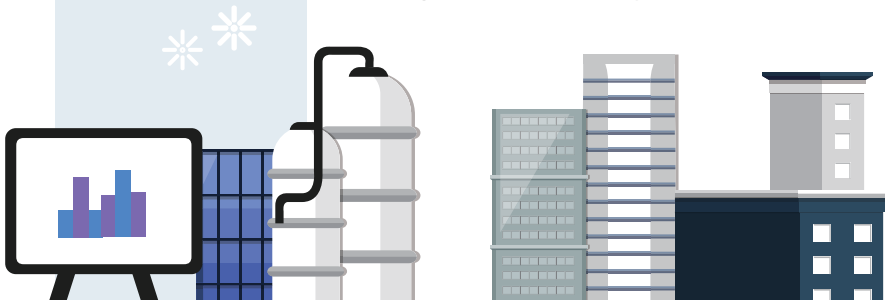
협약 및 성능평가 지원

KCL-기업 협약체결 및 시험진행

사업완료 / 사후관리

최종성적서 등 결과보고

* 자세한 사항은 「제조분야 친환경 관리 인프라 구축사업」
성능평가 지원 프로그램 지원 공고문 참조





연구원 소개



주요사업

국내 32개 사업장에서 화학, 바이오, 모빌리티, 안전, 화재 등 기업 수요의 다양한 시험인증 서비스 제공



에너지



전기/전자



의료/바이오



건설



부품소재



화학/환경



모빌리티



생활안전



화재안전



사업장 현황

본원 및 행정동

- 서초 행정관리동(서울)
- 가산 시험연구동(서울)

지역 사업장

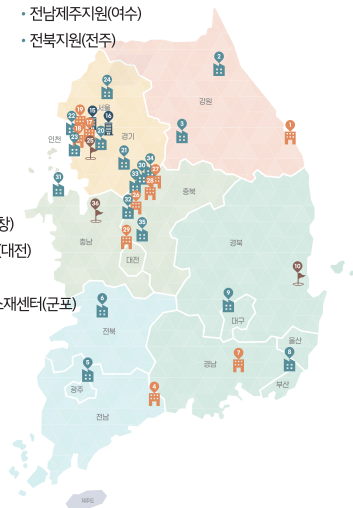
- 인천경기지원(인천)
 - ↳ 안산지소
- 경기북부지원(양주)
- 강원지원(원주)
- 충북지원(오창)
- 대구경북지원(대구)
 - ↳ 포항지소
- 경남지원(창원)
- 부산울산지원(부산)
- 광주지원(광주)
- 대전충남지원(대전)
 - ↳ 내포지소
- 전남제주지원(여수)
- 전북지원(전주)

특수 시험장

- 바이오본부(송도)
- 안전융합센터(대구)
- 해양환경폭로시험장(안성)
- 미생물분석센터(안성)
- 실화재센터(삼척)
- 기후환경실증센터(진천)
- 공기환경센터 / 에어필터 시험장(진천)
- 옥외실증센터(서산)
- 배터리센터(진천)
- 종합건축환경시험장(오창)
- 신뢰성/스포츠환경센터(대전)
- 모빌리티센터(인제)
- 건축유해성센터 / 그린소재센터(군포)

해외법인(사무소)





- 중국 청도법인
- (중국 상해사무소)
- (중국 상해사무소)
- (베트남 사무소)





문의처

06711 서울특별시 서초구 남부순환로 319길 7 대외사업본부 신사업기획팀

- 이옥현 책임연구원  02-3415-8824  okhyun82@kcl.re.kr
- 이상훈 연구원  02-3415-8798  dltd23@kcl.re.kr



www.kcl.re.kr