

2021년 서울 지역기업 혁신성장 바우처지원사업 운영지침서

2021. 5.

- 본 자료는 2021년 서울 지역기업 혁신성장 바우처 지원사업의 세부 운영지침(신청/접수, 추진절차 등)을 안내하기 위해 작성된 것입니다.
- 서울테크노파크 바우처지원사업 관련 홈페이지 참조
 - 지역산업종합정보시스템 : www.rips.or.kr
 - 서울테크노파크 홈페이지 : www.seoultp.or.kr
 - 서울스텝 상담창구 : www.seoulstep.or.kr

목 차

1. 사업개요	1
2. 지원대상	3
3. 지원규모 및 지원내용 등	5
4. 공급기업 역할 및 매칭방법	10
5. 바우처 발급, 사용 및 정산	13
6. 사후관리	15
7. 추진일정	17
8. 지원기업 선정	16
9. 사업신청 및 사업수행	18
10. 사업문의	20
※ 참고. 서비스메뉴판	21

1

사업개요

■ (사업목적) 수도권(서울, 경기, 인천) 지역 내 중소기업 대상으로 기업수요 맞춤형 서비스 제공을 통한 사업화 및 성장정체 해결 촉진

■ (사업내용) 기업이 보유한 혁신기술 및 제품에 대해 사업화 가능한 과제 지원

○ 지원기업이 공급자 Pool에 등록된 공급기업(관)을 자율적으로 선택하여, 바우처 지원한도 내에서 바우처 제도 적용 프로그램의 서비스를 제공

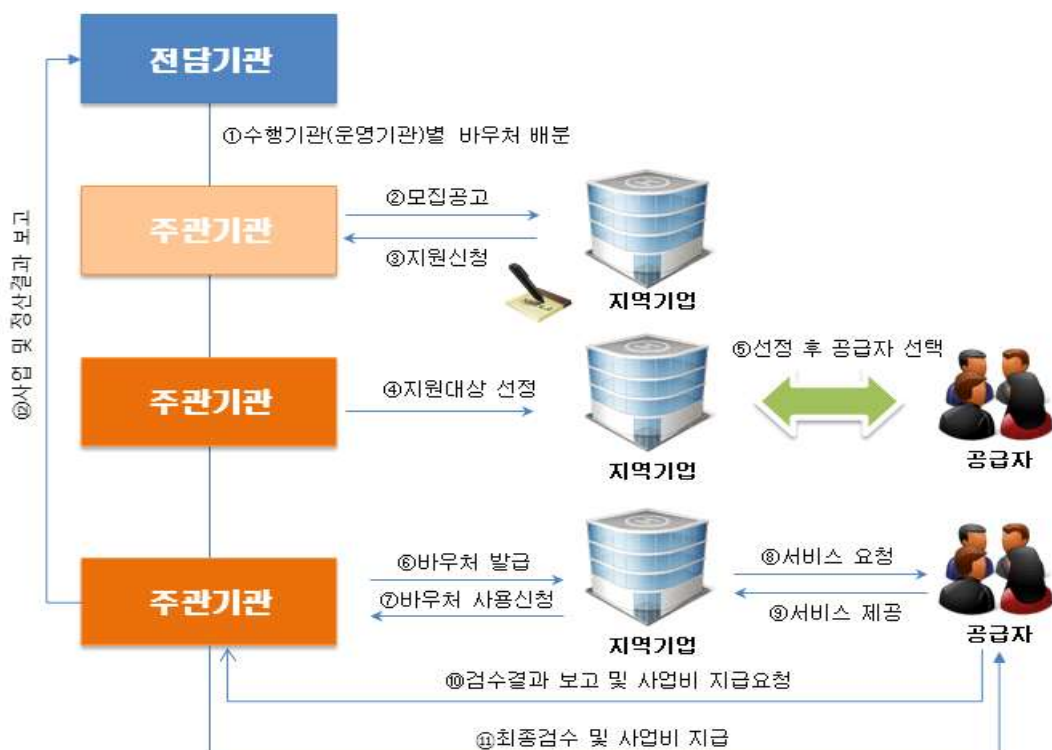
* 지원기업 당 정부출연금 30백만원 이내, 기업부담금 10% 이상 현금 매칭

○ 수혜기업과 공급자, 운영기관 간 협의를 통해 지원한도 내에서 필요한 서비스를 자율적으로 구성해 수행

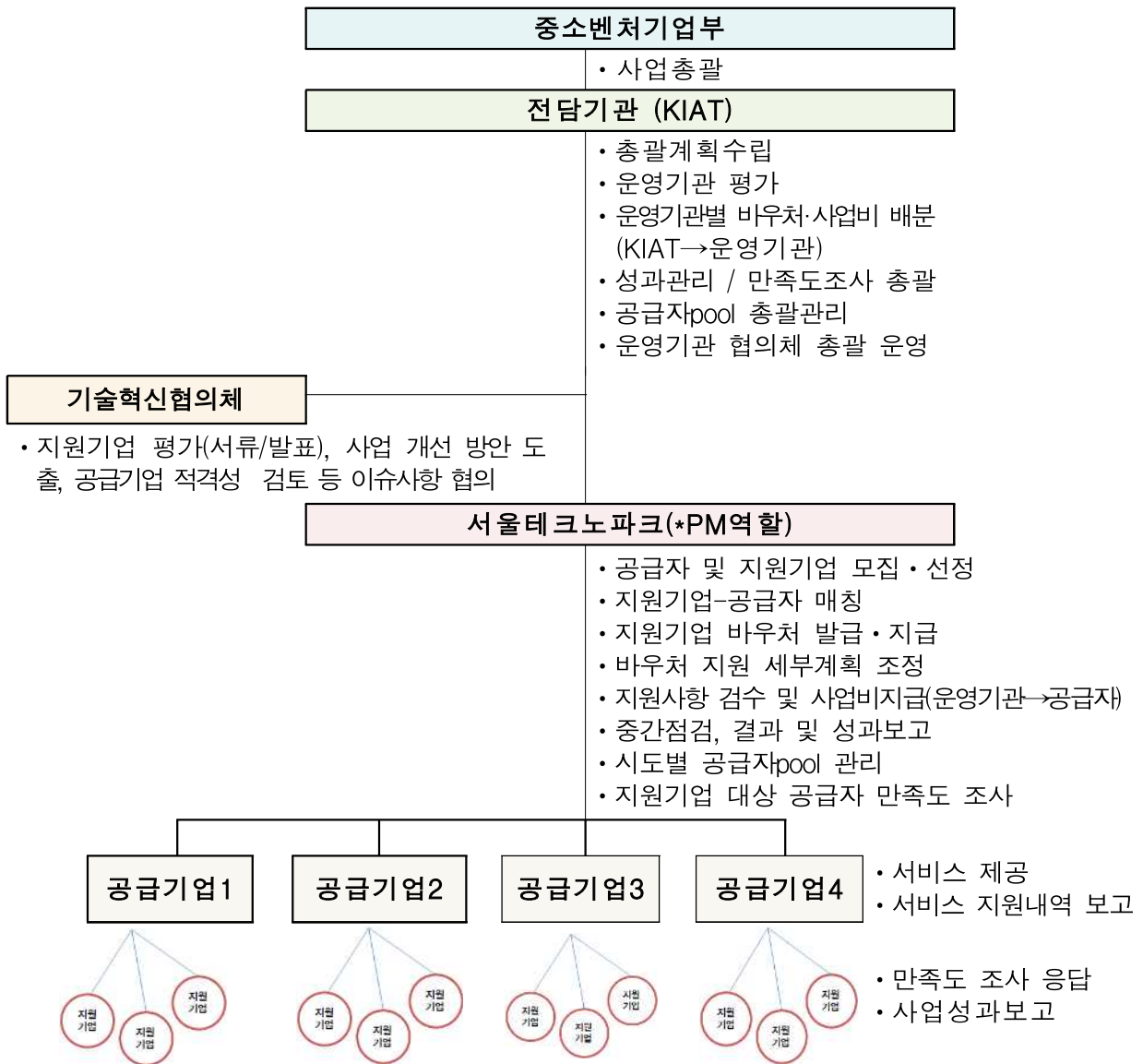
* 단독지원, 패키지지원 가능

○ 지원기업은 선정 후 최대 6개월 이내에 자유롭게 서비스를 청구할 수 있으나, 서비스 완료기간은 지원기간('21.11.30)을 초과하지 못함

■ 사업 프로세스



■ 추진체계



* PM(Project manager) 역할(중요)

- 현장점검(초기기업방문/중간점검/실사점검) 등을 통한 기업 애로사항 접수 및 해결
- 애로사항이 있을 경우, 수혜기업 및 공급기업과 논의 후 지원항목 및 지원금, 공급기업 재매칭 조율(수정)하는 역할 수행

2

지원대상

- 신청일 접수(제출)일 기준, 수도권(서울, 인천, 경기도)에 사업장이 있는 기업 중 비수도권 14개 시도(부산, 울산, 대구, 광주, 대전, 세종, 충북, 강원, 경기, 충청, 전북, 전남, 경북, 경남)에 사업장(본사(점), 공장, 지사(점), 영업소 등)을 보유한 법인 또는 개인사업자이며(증빙서류는 사업자등록증 공장등록증, 법인등기부등본에 한함), 비수도권 14개 시도의 주력산업 및 전·후방 연계 산업 중소기업 ※ 수도권과 비수도권에 소재하는 사업장 중 지원대상은 비수도권 사업장을 대상으로 함

시·도	주력산업	시·도	주력산업
부산	지능정보서비스, 첨단융합기계부품, 친환경미래에너지, 라이프케어,	충남	스마트 휴먼 바이오, 차세대 디스플레이, 친환경 모빌리티
대구	고효율에너지시스템, 디지털의료헬스케어, 수송기기·기계소재부품	전북	미래지능형기계, 스마트농생명·식품, 조선해양·에너지, 탄소·복합소재
광주	광융합, 디지털생체의료, 스마트금형, 지능형가전	전남	그린에너지, 저탄소·지능형소재부품, 첨단운송기기부품, 바이오헬스케어,
울산	그린모빌리티, 미래화학신소재, 스마트조선, 저탄소에너지	경북	라이프케어뷰티, 지능형디지털기기, 첨단신소재부품가공, 친환경융합섬유소재
대전	바이오메디컬, 지능형로봇, 차세대 무선통신융합	경남	나노융합스마트부품, 스마트기계, 첨단항공, 항노화메디컬
강원	ICT융합헬스, 세라믹복합신소재, 천연물바이오소재	제주	그린에너지, 스마트관광, 청정바이오
충북	바이오헬스, 수송기계소재부품, 지능형IT부품	세종	스마트그린융합부품소재, 스마트시티

- (기술닥터연계지원) 위의 조건을 충족하고 기술닥터 컨설팅을 받은 기업 중, 사업화지원이 필요한 기업을 추천받아 바우처 연계지원

■ 지원제외 대상

- (중기청) 2021년 제조중소기업 혁신바우처사업 수혜기업과 중복지원 불가 (지원내용 또는 지원분야가 다른 경우에도 참여 불가)

* 이미 선정된 기업이라도 중복 여부 확인되면 본 사업 참여 제외

- 동일한 내용을 지원 받았거나, 기 지원된 내용과 유사중복이 확인될 경우
- 제출기한 내 서류 미제출 하였거나, 서류미비 또는 제출서류 내용이 사실과 다른 경우

- 기타 부도, 휴폐업, 국세(지방세) 체납처분, 채무불이행자, 파산·회생기업, 자본전액잠식, 부채비율이 3년간 연속하여 1,000%이상(설립 3년 미만의 기업은 예외), 국가 R&D 참여제한 기업(대표자) 등
- 단, 회생인가를 받은 기업, 중소기업진흥공단 등으로부터 재창업자금을 지원받은 기업 등 정부·공공기관으로부터 재기지원 필요성을 인정받은 기업은 참여 가능
- 기타 동 사업에 적정하지 않다고 판단되는 경우

3

지원규모 및 지원내용 등

■ 지원규모 : 최대 30백만원 [기업부담금 : 지원금의 10% 이상(현금)]

* 지원프로그램 별 최대 지원규모 내에서 신청해야 하며 상황에 따라 논의 후, 변경 가능

** 전체 부가가치세(지원금+기업부담금)는 기업부담금과 별도로 기업에서 부담함

■ 지원유형 : 맞춤형 지원프로그램 설계 및 지원 (기업 자율 선택)

■ 지원내용 : 기업이 공급자POOL 및 희망 공급기업(관)에 대해 바우처 지원 한도 내에서 필요한 서비스를 자율적으로 구성하여 지원

분야	세부 프로그램	지원내용			
		A	B	C	D
기술 지원	시제품제작	(1)공업재	(2)소비재		
	지적재산권	(1)국내특허	(2)국외특허		
	인증·시험 분석	(1)국내인증	(2)해외인증	(3)기타 재산권	
사업화 지원	컨설팅	(1)경영컨설팅	(2)기술컨설팅	(3)기타컨설팅	
	디자인	(1)제품디자인	(2)포장디자인	(3)브랜드개발	(4)기타 디자인
	마케팅	(1)시장조사	(2)홍보	(3)국내전시회	(4)해외전시회

① 시제품제작

지원 절차	지원 절차	수행기관	수행방법
시제품제작 신청	1. 지원 신청	서울TP	지원대상 기업
↓			
시제품제작 지원	2. 시제품제작	공급기업	지원방안 협의 → 시제품 제작
↓			
결과보고	3. 결과보고	수혜기업	결과보고서 제출 → 결과보고
1) 지원내용 - 공업재 : 제품을 생산하기 위해 직간접적으로 필요한 기계, 공정, 기구 등의 시제품 제작 - 소비재 : 일반 소비자들이 니즈를 충족시키기 위해 소비하는 제품 등의 시제품 제작 2) 지원 프로그램 운영 - 혁신기술이 적기에 상용화될 수 있도록 시제품의 설계, 시험, 제작지원 • 시제품개발 및 제작지원 계획 검토/평가 • 개발대상 품목 사업화 가능성, 기업핵심개발역량 평가 • 프로그램 메뉴판을 통해 아이디어 실현으로 제품 출시 및 상품화 실현 3) 지원규모 : 바우처지원사업 표준단가 가격표에 따라 제품별 상이 - 최대 10,000천원/건			

② 지적재산권

지원 절차	지원 절차	수행기관	수행방법
특허지원 신청 ↓ 특허 지원 ↓ 결과보고	1. 지원 신청	서울TP	지원대상 기업
	2. 특허	공급기업	지원방안 협의 → 특허지원
	3. 결과보고	수혜기업	결과보고서 제출 → 결과보고
1) 지원내용 : 국내·외 및 국제 특허 출원 등 지식재산권 획득 지원 2) 지원프로그램 운영 및 지원규모			
프로그램	지원내용		지원규모(최대)
국내 특허	특허 출원	국내 특허 출원 등 지식재산권 획득	4백만원/건
	상표 출원	국내 상표 출원 등 지식재산권 획득	4백만원/건
국외특허	국외 출원	국외 특허 출원 등 지식재산권 획득	6백만원/건
	PCT	국제 특허 출원 등 지식재산권 획득	6백만원/건
기타	실용신안, 디자인등록 등 지식재산권 획득		4백만원/건

③ 인증시험분석

지원 절차	지원 절차	수행기관	수행방법
인증·시험분석 신청 ↓ 프로그램 지원 ↓ 결과보고	1. 지원 신청	서울TP	지원대상 기업
	2. 인증·시험분석	공급기업	지원방안 협의 → 지원
	3. 결과보고	수혜기업	결과보고서 제출 → 결과보고
1) 지원내용 : 제품 인증 및 품질 검증 지원 2) 지원프로그램 운영 및 지원규모			
프로그램	지원내용		지원규모(최대)
국내인증	국내 제품·규격 인증 및 심사		5백만원/건
국외인증	국외 인증 및 시험분석		7백만원/건

④ 컨설팅

지원 절차	지원 절차	수행기관	수행 방법
컨설팅 신청 ↓ 컨설팅 지원 ↓ 결과보고	1. 지원 신청	서울TP	지원대상 기업
	2. 컨설팅	공급기업 및 컨설턴트	지원방안 협의 → 컨설팅 지원
	3. 결과보고	수혜기업	결과보고서 제출 → 결과보고
1) 지원내용 : 기업의 경영, 제품 기술 등 기업 활동의 전반적인 컨설팅 지원 2) 지원프로그램 운영 및 지원규모			
프로그램	지원내용		지원규모(최대)
경영컨설팅	경영전략, 운영, 인사, 재무, 조직에 대한 컨설팅 지원		10백만원/건
기술컨설팅	생산, 정보기술에 대한 컨설팅 지원		10백만원/건
기타	스마트공장 구축, 新서비스업, 미래성장산업, 제조업 서비스화, 법률, IR 등 경영·기술 외 컨설팅 지원		5백만원/건

⑤ 디자인

지원 절차	지원 절차	수행기관	수행 방법
디자인 지원 신청 ↓ 디자인 지원 ↓ 결과보고	1. 지원 신청	서울TP	지원대상 기업
	2. 디자인	공급기업	지원방안 협의 → 디자인 지원
	3. 결과보고	수혜기업	결과보고서 제출 → 결과보고
1) 지원내용 : 제품·경영 인증 및 품질 검증 지원 2) 지원프로그램 운영 및 지원규모			
프로그램	지원내용		지원규모(최대)
제품 디자인	제품 디자인 사례조사, 디자인 실시, 제품 디자인 개발		15백만원/건
포장 디자인	패키지 디자인 사례조사, 내외부 포장(패키지) 디자인 개발		15백만원/건
브랜드 개발 (브랜드전략)	브랜드 운영, 브랜드 기획, 브랜드 네이밍, 브랜드 디자인 사례조사, 브랜드 디자인, CI, BI 등 개발 * 브랜드기획 : 브랜드 개념 및 목표설정, 컨셉설정, 브랜드 슬로건, 관리방안		15백만원/건
기타 (디자인전략)	디자인 컨설팅, 3D 모델링, 3D 렌더링, 제품·포장·브랜드 외 디자인 개발		12백만원/건

⑥ 마케팅

지원 절차		지원 절차	수행기관	수행방법
<div>마케팅 지원 신청</div> <div>↓</div> <div>프로그램 지원</div> <div>↓</div> <div>결과보고</div>		1. 지원 신청	서울TP	지원대상 기업
		2. 마케팅	공급기업	지원방안 협의 → 마케팅 지원
		3. 결과보고	수혜기업	결과보고서 제출 → 결과보고
1) 지원내용 : 제품 시장조사, 홍보, 마케팅 전략수립, 국내·외 전시회참가 등 지원 2) 지원프로그램 운영 및 지원규모				
프로그램		지원내용		지원규모(최대)
시장조사	시장조사	국내외 시장조사, 바이어 발굴 등		4백만원/건
	시장분석	사회적 책임, 주요 성공 요인 등 기업과 경제 전반 분석		3백만원/건
홍보	인쇄물 제작	브로슈어, 팸플릿, 카탈로그 등 제작		7백만원/건
	영상 제작	홍보용 동영상 제작		7백만원/건
	온라인 홍보	홈페이지 · 웹서버 · 앱 제작, 온라인 광고		5백만원/건
국내·외 전시회 참가		국내·외 부스임차비, 참가비, 설치비, 장치비, 홍보물 제작지원 등		(국내)4백만원/건
				(국외)8백만원/건

■ 지원프로그램별 세세분야

분야	세부분야	세세분야
시제품제작	의료산업	세부분야에 해당하는 제품제작 - 제품도면 설계, 목업, 금형 등 제품제작 * 단순 시제품제작(완제품 생산 등), 원재료 구입은 지원에서 제외
	기계제조/수리산업	
	디자인산업	
	의류봉제산업	
	자동차산업	
	그 외 산업	
지적재산권	특허출원	국내 특허 출원 등 지식재산권 획득
	상표출원	국내 상표 출원 등 지식재산권 획득
	국외출원	국외 특허 출원 등 지식재산권 획득
	PCT	국제 특허 출원 등 지식재산권 획득
	그 외 지적재산권	실용신안, 디자인등록 등 지식재산권 획득
시험분석/ 인증	성능시험 분석	시험분석, 성분분석, 물성분석, 시험분석장비사용, 연구개발분석기술, 측정
	인증	국내, 국외인증(시험)
컨설팅	경영컨설팅	인사/조직, 직무분석, BPR, 재무관리, BSC, 기업전략, 전사적 위험관리, 성과평가, CSR, 고객만족, 내부통제, 사업타당성분석, 마케팅 등
	특허/법률 컨설팅	특허 타당성 분석, 국내외 특허등록, PCT 출원·등록, 상표 등록, 실용신안 등록, 계약검토, 제조물 책임 등
	세무/회계 컨설팅	세무일반, 세무조정, 결산, 4대보험, 회계정리, 기장 정리, 재무제표 작성, 연말정산 등
	노무컨설팅	노사문제, 정관 재개정 등
	기술/생산 컨설팅	신제품개발 타당성 분석, 식스시그마, ISP, 3정5S, 생산자동화, 신기술 개발 등
	인증컨설팅	사업화에 필요한 인증 취득을 위한 컨설팅
디자인	제품디자인	디자인고급화, 수출디자인 등
	시각디자인	CI, BI, 캐릭터 개발 등
	포장디자인	포장디자인 및 포장재 제작 등
마케팅	시장조사	산업별 국내외 시장조사 및 분석
	바이어발굴	국내외 바이어 연결
	홈페이지	홈페이지 개발, 업그레이드
	광 고	온라인, 오프라인 광고
	브로슈어	전자카탈로그, 카탈로그
	전시회	국내, 국외 전시회 참가
	문서번역	영어, 일본어, 중국어 등 문서번역

4

공급기업 역할 및 매칭방법

■ 역할 및 운영

- 지역기업의 애로를 실질적으로 해결해 주는 서비스 공급기업(관)
- 기업이 요구하는 시제품 제작, 기술지도, 인증 및 특허지원, 디자인, 마케팅, 컨설팅 등 다양한 분야의 문제를 해결해 줄 수 있는 지역 내·외 전문 기관 및 전문위원 등

■ 공급기업(관) 매칭

- 선정기업이 RIPS 내 공급기업(관) POOL을 활용하여 자율적으로 선택
- 공급기업(관) POOL에 등록되지 않은 공급기업(관)을 선정하여 애로사항을 해결하고자 하는 경우 역량 판단 및 매칭 여부 후 결정
- 공급기업(관)의 선택이 어려울 경우 TP지원으로 매칭

■ 공급기업(관) 등록 신청

- 신규 공급기업(기존 공급기업 POOL 외)의 서비스 지원을 희망하는 경우 공급기업의 자격여부, 역량을 검토한 후 매칭여부 결정
 - ※ 신규 공급기업 매칭 신청 시 ‘공급기업 등록 신청서’ 및 관련 증빙자료 제출
- 추가로 사업 참여를 희망하는 공급기업은 상시로 적격성 평가 후 등록

■ 공급기업(관) 매칭한도 : 서비스 공급기업 별 총액 50백만원 이내

■ 공급기업(관)/전문가 등록기준

○ 공급기업(관) 기본자격

구분	자격요건
공통 사항	※ 소득세법 제168조·법인세법 제111조 또는 부가가치세법 제5조의 규정에 의하여 당해 사업에 관한 사업자등록증을 교부받았을 것. 다만, 국가·지방자치단체·지방자치단체조합이 재화나 용역을 공급(단, 부가가치세법시행령 제38조 각호의 경우를 제외)하거나 법인세법시행령 제2조제1항 각호에서 규정하고 있는 사업을 영위하는 사업자의 경우에는 고유번호증을 부여받았을 것
자격 취소	※ 등록신청서 및 증빙서류가 허위로 판명된 경우 ※ 부적격 제재를 받았던 기록이 있는 기업의 경우

○ 전문가 기본자격

구분	자격요건
공통 사항	<ul style="list-style-type: none"> • 해당산업분야 중소기업 및 대기업 10년 이상의 근무한자 • 해당산업분야 석/박사 인력으로 해당산업에 5년 이상 근무한자 • 대기업 임원으로 5년 이상 근무한자 • 전문컨설팅 활동경력 5년 이상인 자 • 해당산업분야의 자격증 소지한자로 해당분야에 10년 이상 근무한자 • 해당산업분야의 교수 또는 전문 인력으로 근무 중인 자 • 전문기관(특허청(지식재산센터), 특허센터, KOTRA, 무역협회 등)에 10년 이상 근무한자 • 위 내용이외에 특정기술분야 15년 이상 근무한자 <p>→ 위 해당자격 조건 중 2개 이상의 문항에 대해에 해당되는 자로써 전문적 지식을 갖추고 있는 자</p>
자격 취소	※ 등록신청서 및 증빙서류가 허위로 판명된 경우 ※ 기업에게 개별 이득을 위한 내용 강요 적발할 경우

■ 프로그램별 자격요건

○ 공급기업(관) 자격요건

구 분	적정성 평가 검토기준
공통	▪ 접수마감일 기준, 신청기업이 세무당국에 의하여 국세, 지방세 등의 체납처분 사실 여부
	▪ 근로기준법 제43조의2에 의하여 체불사업자로 명단이 공개된 법인 및 대표자 여부
	▪ 접수마감일 기준, 신청기업 및 신청기업의 대표가 국가지원사업에 참여제한 제재 여부
	▪ 지원기업의 요구사항을 충분히 수행할 수 있는 역량 보유 여부
	▪ 사업 수행에 있어 법적, 윤리적으로 문제가 될 소지가 있는지 여부
	▪ 사업 수행을 위해 성실히 최선의 노력을 다할 수 있는지 여부
	▪ 수행 중 문제가 발생할 시 사업주관 기관의 중재에 따를 의향 여부
	▪ 수행 결과물에 대한 성과가 미흡하다고 판정될 시 추가적으로 보완하거나 비용이 삭감되는 것에 동의 여부
시제품 제작	▪ 시제품을 제작한 경험 여부
	▪ 협약기간 내에 완성된 시제품 납품 가능 여부
	▪ 매출액 5천만 원 이상 여부
	▪ 전문인력 3인 이상 보유 여부
	▪ 설립일 3년 이상 여부
디자인 및 홍보	▪ 디자인 전문회사 등록 여부
	▪ 본 사업 수행을 위한 디자인 전문가 별도 보유 여부
	▪ 전문인력 3인 이상 보유 여부
	▪ 매출액 5천만 원 이상 여부
마케팅	▪ 마케팅에 특화된 역량과 인력을 보유하고 있는지 여부
	▪ 실무적으로 성과를 낸 실적을 3건 이상 보유하고 있는지 여부
	▪ 설립일 3년 이상 여부
	▪ 전담인력 5명 이상 보유
시험 분석	▪ 국가공인시험분석기관(KOLAS인증포함)을 통한 시험분석서비스사업 수행 여부
	▪ 본 사업 수행을 위한 별도 담당자 배정 여부
	▪ 설립일 3년 이상 여부
컨설팅	▪ 컨설팅 전문회사로서의 충분한 역량을 보유하고 있는지 여부
	▪ 본 사업 수행을 위한 해당 전문가 보유 여부
	▪ 상근 컨설턴트 3명 이상 보유 여부
	▪ 최근 1년간 컨설팅 실적 5천만 원 이상 여부
	▪ 설립일 3년 이상 여부

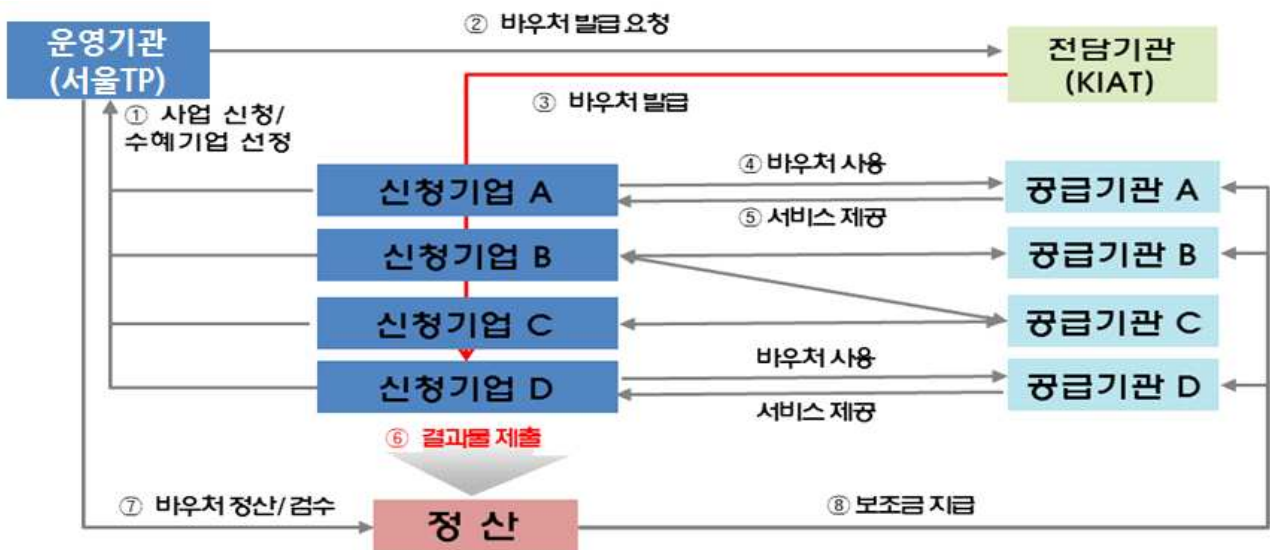
5

바우처 발급, 사용(사업수행) 및 정산

■ 바우처 시스템 운영

- 사업 관리의 효율성 및 지원기업의 바우처 사용 편의성 확보, 공급기업(관)의 등록 및 관리 등을 위해 온라인 시스템(RIPS) 활용
- 선정된 기업에 바우처를 부여하고 바우처에는 지원한도, 복수 지원 항목, 복수 공급기업 명시
 - 바우처를 받은 기업은 프로그램 메뉴판에서 필요한 서비스, 원하는 공급기업을 직접 선택하여 지원 서비스 이용

■ 바우처 사용 및 정산



- (바우처발급) 평가결과를 토대로 온라인시스템을 통해 지원기업에 바우처 발급을 승인(바우처 한도금액 설정)

* 지원기업에서 기업부담금 先입금 후, 지원금과 합산하여 바우처 ‘한도금액’ 설정

- (바우처사용) 기업은 온라인시스템을 통해 바우처 한도금액 내에서 사용처와 금액을 명시하고, 공급기업의 견적서 등 증빙자료를 첨부하여 서울 TP에 승인 요청 → 승인 후 바우처는 수혜기업에 자동 발송 → 바우처를 사용해 공급기업에 서비스 의뢰

※ 바우처 유효기간 : 발급일로부터 6개월 이내(최대 21.11.30.까지), 미사용 시 자동소멸

※ 바우처 사용 시 공급기업의 견적서 등 증빙자료 첨부

- (서비스제공) 공급기업은 바우처를 근거로 지원기업에 서비스 제공
- (중간점검) 기업이 사업 수행 중, 애로사항 발생 시 상시 기업방문을 통해 애로사항을 해결하고, 효율적으로 기업이 사업을 수행할 수 있도록 적극적으로 도움
 - * 전문가 필요시, 전문가 매칭 후 컨설팅 진행 가능
- (검수/정산) 서비스 공급기업은 서비스 종료 후 서울TP에 결과보고 및 바우처를 제시하고, 운영기관은 바우처 및 관련 서류를 근거로 비용 지급
 - 서울TP는 필요에 따라 기업지원 내용에 대한 사실 확인을 위해 지원기업 대상의 현장실태조사 실시
- (바우처 반납 및 환급) 바우처 사용 포기 시 기업부담금은 온라인을 통해 환불 가능
 - 사용기간(6개월) 동안 사용하지 않은 바우처는 자동 소멸되며, 사용 잔액 중 기업부담금 비율에 해당하는 금액은 기업에 환급

■ 현장실태조사

- 필요에 따라, 기업지원내용에 대한 사실관계 확인을 위해 지원기업을 대상으로 현장실태조사(실사점검) 실시
- ※ 필요시 공급기업으로 실태조사 실시
 - 선관주의 위반 시, 해당 기업 및 공급기업은 지역 기업지원 사업에서 참여 제한 및 사업비 환수

■ 성과보고 : 과제 성공여부 확인, 과제수행결과 발생한 사업화 매출액, 고용 실적 등의 성과 보고(과제종료 시, 필요시 중간 모니터링 가능)

■ 서비스 만족도조사 : 운영기관 및 공급기업 서비스 만족도조사 실시

구분	조사내용	시기
서비스 만족도조사	· 지원사업에 대한 행정 서비스 및 기술지원 프로그램에 대한 수혜기업의 만족도 조사 실시	과제 종료 시
공급기업 만족도조사	· 공급기업 만족도 조사를 통해 우수 공급기업(관) 분류 · 전문성, 애로해결 만족도 등 성과가 우수한 경우 공급기업 Pool에 우수기관으로 등록 후 수행기업의 공급기업 매칭 요청 시 우선적으로 추천	서비스 종료 시

■ 우수사례 발굴 및 성과확산 (과제 종료 시)

- 우수사례 발굴 및 성과확산 과제 종료 시 스토리텔링을 통한 우수사례 발굴 바우처 시스템적용 등 사업 특성 반영
- 수혜기업 특성에 따라 온라인마케팅 지원을 통해 성과확산
- 사업화 성공과제 지역혁신기관 연계 지원으로 지속적인 관리 등

7

추진일정(예정)

단 계	세부내용	관련기관
사업공고 1차 5월 / 2차 7월	<ul style="list-style-type: none"> 바우처사업 시행 공고(RIPS, TP 홈페이지) 프로그램별 지원내용 안내 및 기업 모집 	서울TP
신청 및 접수 (5.31~사업비 소진 시)	<ul style="list-style-type: none"> RIPS를 통한 온라인 신청(www.RIPS.or.kr) <ul style="list-style-type: none"> 상시 접수(사업비 소진시까지) 최소 1회 ~ 최대2회까지 공고 진행 	서울TP/ 수혜기업
수혜기업 평가 및 선정 모집공고 참조	<ul style="list-style-type: none"> 평가위원회 개최(지원요건 및 평가기준 적용) 선정기업 통보 (서울TP ⇒ 수혜기업) 	서울TP
현장 실태조사 선정 후 1주일 이내	<ul style="list-style-type: none"> 신청기업의 현장 방문을 통해 과제 수행역량 확인 (운영기관 담당자 및 분야별 전문가 방문) 필요에 따라, 프로그램항목/지원금 조율 가능 	서울TP/ 수혜기업
공급기업 등록/선정 및 매칭 선정 후 15일 내	<ul style="list-style-type: none"> 과제별 특성을 고려하여 공급기업POOL에서 선정 자율매칭 시, 사전에 협의(서울TP-수혜기업) RIPS 활용하여 수혜기업-공급기업 매칭 	서울TP/ 수혜기업
협약체결 선정후 21일 내	<ul style="list-style-type: none"> 3자 협약 체결[서울TP↔수혜기업↔공급기업(관)] (온라인 방식으로 진행) 	서울TP/ 수혜기업
바우처 발급 및 사용신청 / 사업수행 협약체결 후	<ul style="list-style-type: none"> RIPS를 통한 지원프로그램별 바우처 발급 후 바우처 사용신청 사업 수행(수혜기업-공급기업(관)) 수행 후 결과보고 및 정산(공급기업(관))-서울TP) 	서울TP/ 수혜기업/ 공급기업
사업만족도 조사 서비스 완료 후	<ul style="list-style-type: none"> 지원내용, 지원과정(전달품질), 지원기관과의 관계, 사회적 책임과 역할 등 사업전반에 대한 만족도 조사 	서울TP/ 수혜기업

※ 상기 일정은 운영기관 사정에 의해 변경(조정)될 수 있음

■ 지원기업 선정 : 평가위원회 구성을 통해 지원기업 및 지원금액 평가

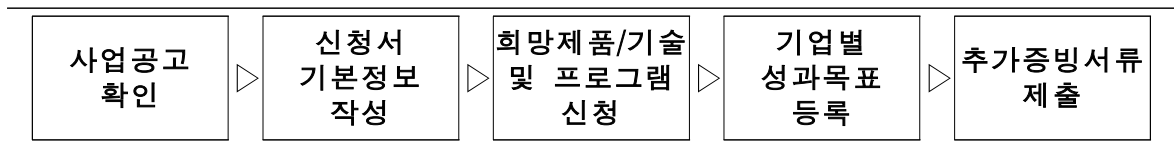
○ 과제선정 평가지표

항 목		평가지표(검토기준)	배 점	
비즈니스 모델 우수성	사업화 대상 제품·서비스의 우수성	· BMO 사업화하고자 하는 목표 제품 및 서비스의 우수성 등	10	50
	사업화모델의 시장성	· 사업화 대상 모델의 시장에서의 경쟁력 및 회수 가능성 · 단기간 내 시장 진입 가능성 등	15	
	융복합 기술의 혁신성	· 융복합 기술/서비스 구현 시 포함되는 기술의 혁신성 및 기술 경쟁력 확보 가능성	10	
	사업화계획의 체계성	· 사업화 계획의 구체성·실행가능성 · 지원프로그램 항목 및 지원금 적정성 · 법·규제 등 기타 장애요인	15	
사업화 추진 역량	개발가능성 (기술역량)	· 기업의 기술적 역량 평가를 통한 목표 제품 / 서비스 개발 가능성(상품화) 검증	10	30
	양산가능성 (제조·생산역량)	· 제품 및 서비스 개발 후 양산 가능성 판단을 위한 제조 또는 생산 역량 평가	10	
	국내외 시장진출 가능성 (사업화역량)	· 개발 제품/서비스의 판매 및 시장진출 가능성 판단을 위한 사업화 역량 평가(사업화 관련 조직, 인력, 인프라 우수성)	10	
기대효과	일자리고용 및 매출상승	· 고용증가 가능성(20년 대비)	20	
		· 매출액 및 사업화 매출액 증가 가능성(20년 대비) * 지원기간 내 지원제품의 매출(사업화 매출액) 가능성		
합 계			100	

※ 서류평가 통과기업에 한해 발표평가 진행

■ 사업신청

- 지역산업종합정보시스템(RIPS: www.rips.or.kr)을 통한 온라인 접수 및 전자협약 체결
- 지역산업종합정보시스템 서울TP 공고에서 참여신청 및 관련서류 제출



■ 신청서 교부 : 지역산업종합정보시스템 및 서울테크노파크 홈페이지 참고

- 지역산업종합정보시스템 : www.rips.or.kr → 지원사업 → 바우처 공고 및 접수 → ‘서울TP’ → 신청서다운
- 서울테크노파크 홈페이지 : www.seoultp.or.kr → 기업지원 → 기술사업화 → ‘바우처’ 검색 → 신청서 다운
- 서울스텝 상담창구 : seoulstep.or.kr → support step → 바우처지원사업 → 신청서 다운

■ 접수기간 : 별도 모집공고 참고 (예산소진 시 마감)

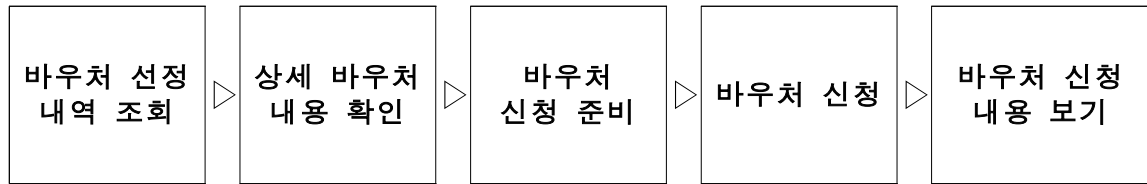
■ 제출서류

구분	제출서류	비고
1	바우처지원사업 사업신청서 및 계획서	필수
2	수요기술조사서	필수
3	개인(기업)정보 제공 및 신용조회 동의서	필수
4	수혜기업 성실참여 및 자료제공 약약서	필수
5	신청자격 적정성 확인서	필수
6	지원프로그램별 견적서	필수
7	사업자등록증	필수 / 수도권, 비수도권 사업장 모두 제출
8	최근 3개년도 재무제표	필수 / 업력 미달시 해당년도 제외
9	기타증빙자료	선택

- 필요시 추가서류 제출을 요청할 수 있으며, 제출서류는 일체 반환하지 않음
- 선정된 기업에 한해서 원본서류 방문 또는 우편 제출 요청 예정

■ 사업 선정 후 지원 서비스 신청

- 지원기업의 바우처 신청/사용은 지역산업종합정보시스템 상에서 진행



- 바우처는 온라인 포인트로, 기업 간에 실제 금전이 오고가는 것이 아니며, 서비스 제공이 완료된 후 운영기관에서 검수 절차를 거쳐 운영기관 (서울TP) ↔ 공급기업 간 실제 정산이 이루어짐

■ 지원서비스 직접수행

- 해외전시회 및 해외인증 서비스의 경우, 지원기업의 직접수행 인정
 - 바우처를 신청/사용하는 절차와는 다르게 지원기업은 수행계획서에 따라 비용을 선집행하고, 결과보고서와 증빙서류를 운영기관에 제출해 검수를 받은 후 정산 진행
 - 지원서비스를 직접 수행하며 관련 증빙서류(직접경비 납부 증빙서류, 운송비 내역 인보이스, 세금계산서, 납입증명서, B/L 등) 꼼꼼하게 준비해 제출
 - 단, 항공임, 현지체재비, 통역비, 전시회 참가 취소 수수료, 현지 통신비, 인쇄비는 정산대상에서 제외

■ 문의처

○ 사업 관련 문의

담당부서	이메일	문의처
(재)서울테크노파크 기업지원본부 기업지원팀	biz@seoultp.or.kr	서울스텝(http://www.seoulstep.or.kr) 02-944-6031, 6023

○ RIPS 홈페이지 관련 문의

담당부서	이메일	문의처
지역산업종합정보시스템 (RIPS)	rips@technopark.kr	02-6009-3808

○ 서울스텝 상담문의(www.seoulstep.or.kr)

* 문의가 많아 전화 연결이 어려울 수 있으므로 서울스텝 홈페이지를 통해 문의사항 접수하여 주시기 바랍니다.

참고 서비스메뉴판

기업지원 서비스 메뉴판

대분류	중분류	소분류	세분류	세세분류	표준단가 범위
시제품제작	공업재	설계	하드웨어	도면 2D	2백만원 ~ 5백만원
				도면 3D	1백만원 ~ 10백만원
				3D프린팅 설계	4백만원 ~ 4백만원
				전자/회로	1백만원 ~ 10백만원
				기계/구조	1백만원 ~ 10백만원
			소프트웨어	모바일/통신/IOT	4백만원 ~ 10백만원
				알고리즘	5백만원 ~ 10백만원
				플랫폼	1백만원 ~ 10백만원
				모듈설계	2백만원 ~ 2백만원
				데이터	1백만원 ~ 1백만원
		개발	하드웨어	금형/목업	1백만원 ~ 10백만원
				3D 모델링	1백만원 ~ 10백만원
			소프트웨어	BI	1백만원 ~ 5백만원
				UI	1백만원 ~ 10백만원
				프로그래밍	1백만원 ~ 10백만원
				데이터	1백만원 ~ 2백만원
				서버,호스팅	1백만원 ~ 7백만원
				콘텐츠	4백만원 ~ 10백만원
			디자인	BI/CI/로고	3백만원 ~ 8백만원
				패키지/포장/커버	1백만원 ~ 1백만원
				그래픽디자인	1백만원 ~ 10백만원

대분류	중분류	소분류	세분류	세세분류	표준단가 범위
시제품제작	공업재	제작	기계장비	재료	1백만원 ~ 10백만원
				성형가공	1백만원 ~ 10백만원
				조립	1백만원 ~ 10백만원
				특수가공	1백만원 ~ 10백만원
				후처리	1백만원 ~ 10백만원
			화학제품 (의약품 제외)	재료	1백만원 ~ 4백만원
				합성	4백만원 ~ 4백만원
				실험	4백만원 ~ 4백만원
				가공	4백만원 ~ 4백만원
			의약품/바이오 /광학	재료	3백만원 ~ 7백만원
				합성	4백만원 ~ 4백만원
				실험	4백만원 ~ 4백만원
				가공	4백만원 ~ 4백만원
			소비재	재료	4백만원 ~ 4백만원
				성형가공	1백만원 ~ 8백만원
				조립	1백만원 ~ 1백만원
				특수가공	1백만원 ~ 10백만원
				후처리	2백만원 ~ 2백만원
		시험	인증	국제인증	3백만원 ~ 3백만원
				국내인증	1백만원 ~ 5백만원
				기타인증	1백만원 ~ 6백만원
			HW	전기/기계	1백만원 ~ 5백만원
				화학/독성	1백만원 ~ 10백만원
				안전성	1백만원 ~ 7백만원
			SW	보안/해킹	1백만원 ~ 2백만원
				웹테스트	1백만원 ~ 1백만원
				QA	1백만원 ~ 1백만원

대분류	중분류	소분류	세분류	세세분류	표준단가 범위
시제품제작	소비재	설계	하드웨어	도면 2D	1백만원 ~ 2백만원
				도면 3D	2백만원 ~ 5백만원
				3D프린팅 설계	1백만원 ~ 10백만원
				전자/회로	4백만원 ~ 4백만원
				기계/구조	1백만원 ~ 10백만원
			소프트웨어	모바일/통신/IOT	1백만원 ~ 10백만원
				알고리즘	4백만원 ~ 10백만원
				플랫폼	5백만원 ~ 10백만원
				모듈설계	1백만원 ~ 10백만원
				데이터	2백만원 ~ 2백만원
		개발	하드웨어	금형/목업	1백만원 ~ 1백만원
				3D 모델링	1백만원 ~ 10백만원
			소프트웨어	BI	1백만원 ~ 10백만원
				UI	1백만원 ~ 5백만원
				프로그래밍	1백만원 ~ 10백만원
				데이터	1백만원 ~ 10백만원
				서버,호스팅	1백만원 ~ 2백만원
				콘텐츠	1백만원 ~ 7백만원
			디자인	BI/CI/로고	4백만원 ~ 10백만원
				패키지/포장/커버	3백만원 ~ 8백만원
				그래픽디자인	1백만원 ~ 1백만원

대분류	중분류	소분류	세분류	세세분류	표준단가 범위
시제품제작	소비재	제작	기계장비	재료	1백만원 ~ 10백만원
				성형가공	1백만원 ~ 10백만원
				조립	1백만원 ~ 10백만원
				특수가공	1백만원 ~ 10백만원
				후처리	1백만원 ~ 10백만원
			화학제품 (의약품 제외)	재료	1백만원 ~ 10백만원
				합성	1백만원 ~ 4백만원
				실험	4백만원 ~ 4백만원
				가공	4백만원 ~ 4백만원
			의약품/바이오 /광학	재료	4백만원 ~ 4백만원
				합성	3백만원 ~ 7백만원
				실험	4백만원 ~ 4백만원
				가공	4백만원 ~ 4백만원
			소비재	재료	4백만원 ~ 4백만원
				성형가공	4백만원 ~ 4백만원
				조립	1백만원 ~ 8백만원
				특수가공	1백만원 ~ 1백만원
				후처리	1백만원 ~ 10백만원
		시험	인증	국제인증	2백만원 ~ 2백만원
				국내인증	3백만원 ~ 3백만원
				기타인증	1백만원 ~ 5백만원
			HW	전기/기계	1백만원 ~ 6백만원
				화학/독성	1백만원 ~ 5백만원
				안전성	1백만원 ~ 10백만원
			SW	보안/해킹	1백만원 ~ 7백만원
				웹테스트	1백만원 ~ 2백만원
				QA	1백만원 ~ 1백만원

대분류	중분류	소분류	표준단가 범위
컨설팅	경영 컨설팅	경영컨설팅 전반	8백만원 ~ 14백만원
	기술 컨설팅	기술지도/ 기술컨설팅	5백만원 ~ 10백만원
	컨설팅 기타	바이어	2백만원 ~ 5백만원
지적재산권	국내 특허	특허 출원	2백만원 ~ 4백만원
		상표 출원	2백만원 ~ 4백만원
	국외 특허	국외출원	2백만원 ~ 5백만원
		PCT	3백만원 ~ 6백만원
인증 · 시험 분석	국내 인증	제품 인증	2백만원 ~ 4백만원
		경영 인증	4백만원 ~ 7백만원
		품질 검증	5백만원 ~ 10백만원
	해외 인증	해외 인증	4백만원 ~ 8백만원
디자인	제품 디자인	제품디자인	16백만원 ~ 28백만원
	포장 디자인	패키지디자인	11백만원 ~ 20백만원
	브랜드 개발	브랜드개발	14백만원 ~ 24백만원
	디자인 기타	디자인 컨설팅, 3D 모델링, 3D 렌더링 등	7백만원 ~ 12백만원
마케팅	시장조사	국내 시장조사	2백만원 ~ 4백만원
	홍보	인쇄물 제작	4백만원 ~ 7백만원
		영상 제작	4백만원 ~ 7백만원
		홈페이지 · 웹서버 · 앱 제작	2백만원 ~ 5백만원
	전시회 참가	국내 전시회 참가	3백만원 ~ 6백만원
		국외 전시회 참가	4백만원 ~ 8백만원
네트워킹	국내 네트워킹	국내 네트워킹	2백만원 ~ 5백만원
	국외 네트워킹	국외 네트워킹	2백만원 ~ 5백만원