



## 2021년 인천지역기업 혁신성장 바우처지원사업 사업 신청 안내서

- ◇ 본 자료는 2021년 인천지역기업 혁신성장 바우처지원사업의 신청 및 추진 절차를 안내하기 위해 작성한 것입니다.
- ◇ 상세정보는 아래 RIPS 사이트, 인천TP 홈페이지 공고문을 참조하시기 바랍니다.
  - RIPS(지역산업종합정보시스템) : [www.rips.or.kr](http://www.rips.or.kr)
  - 인천테크노파크 홈페이지 : [www.itp.or.kr](http://www.itp.or.kr)

# ITP 인천테크노파크

## 목 차

1. 사업개요 .....	1
2. 지원대상 및 지원분야 .....	2
3. 지원내용 및 우대·제한사항 .....	4
4. 전문서비스 공급기업(관) 역할 및 매칭방법 .....	5
5. 지원기업 평가(선정) .....	6
6. 바우처 발급, 사용 및 정산 .....	7
7. 추진일정 .....	8
8. 사업신청시 유의사항 .....	9
9. 제출서류 .....	14
10. 문의처 .....	14
별첨3-1. 바우처지원 프로그램 메뉴판 및 표준단가 .....	15

## 1

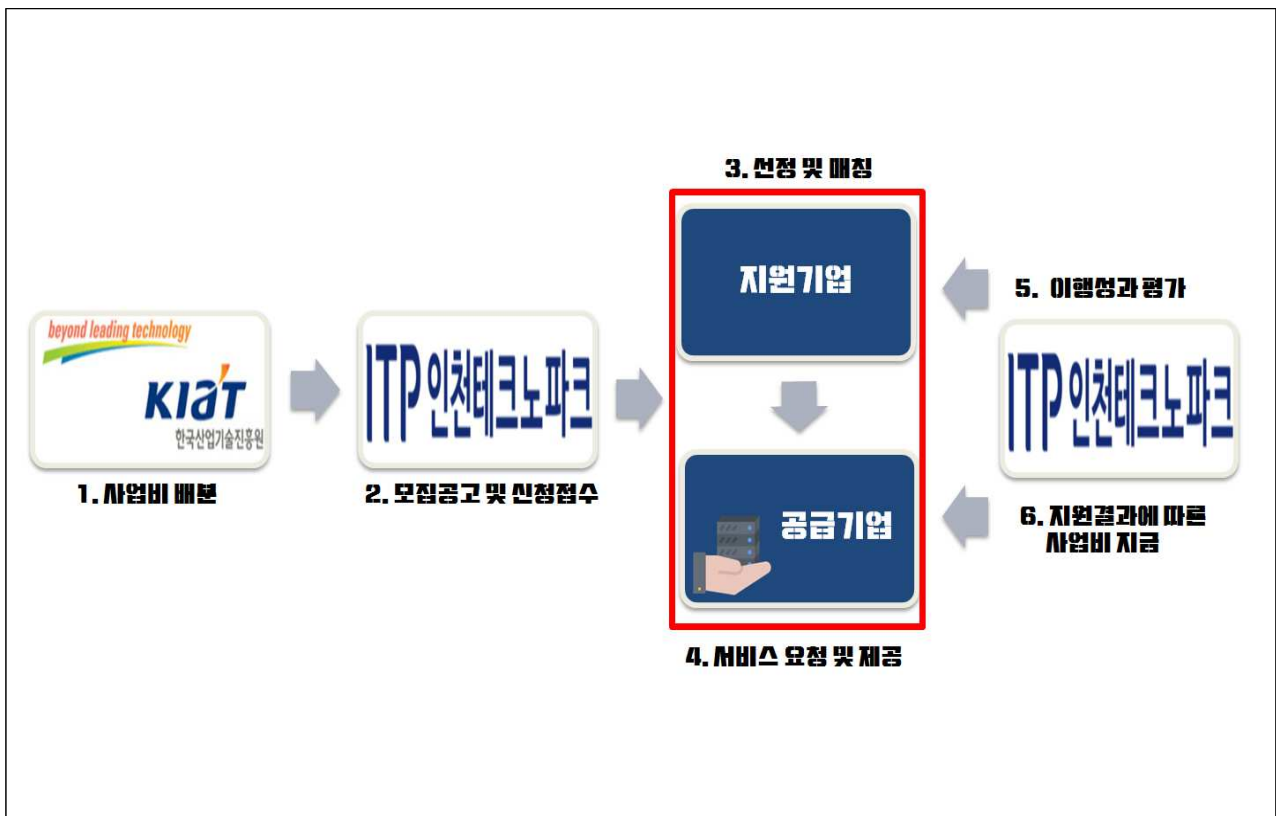
## 사업개요

□ 사업목적 : 수요자 중심의 맞춤형 바우처 프로그램 지원을 통한 지역 중소  
기업의 성장 촉진 및 지속 가능 성장 기반 확대

□ 사업내용

- 지역중소기업이 보유하고 있는 우수 아이디어·기술의 애로사항 해결을 위한 사업화 지원(비R&D 지원)
- 지원기업이 바우처를 사용하여 지원 프로그램 및 공급기업을 자율 선택하는 수요자 중심의 맞춤형 지원
- 지원기업은 지원금 한도 내에서 단일·패키지 지원 방식을 선택하여 자율적 프로그램 구성 가능

□ 사업 프로세스



## □ 지원대상

- 수도권 지역(서울, 인천, 경기)에 사업장이 있는 기업 중 비수도권 14개 시도에 사업장(본사(점), 공장, 지사(점), 영업소 등)을 보유한 법인 또는 개인사업자이며(증빙서류는 사업자등록증 공장등록증, 법인등기부등본에 한함), 비수도권 14개 시도의 주력산업 및 전·후방 연계 산업 중소기업

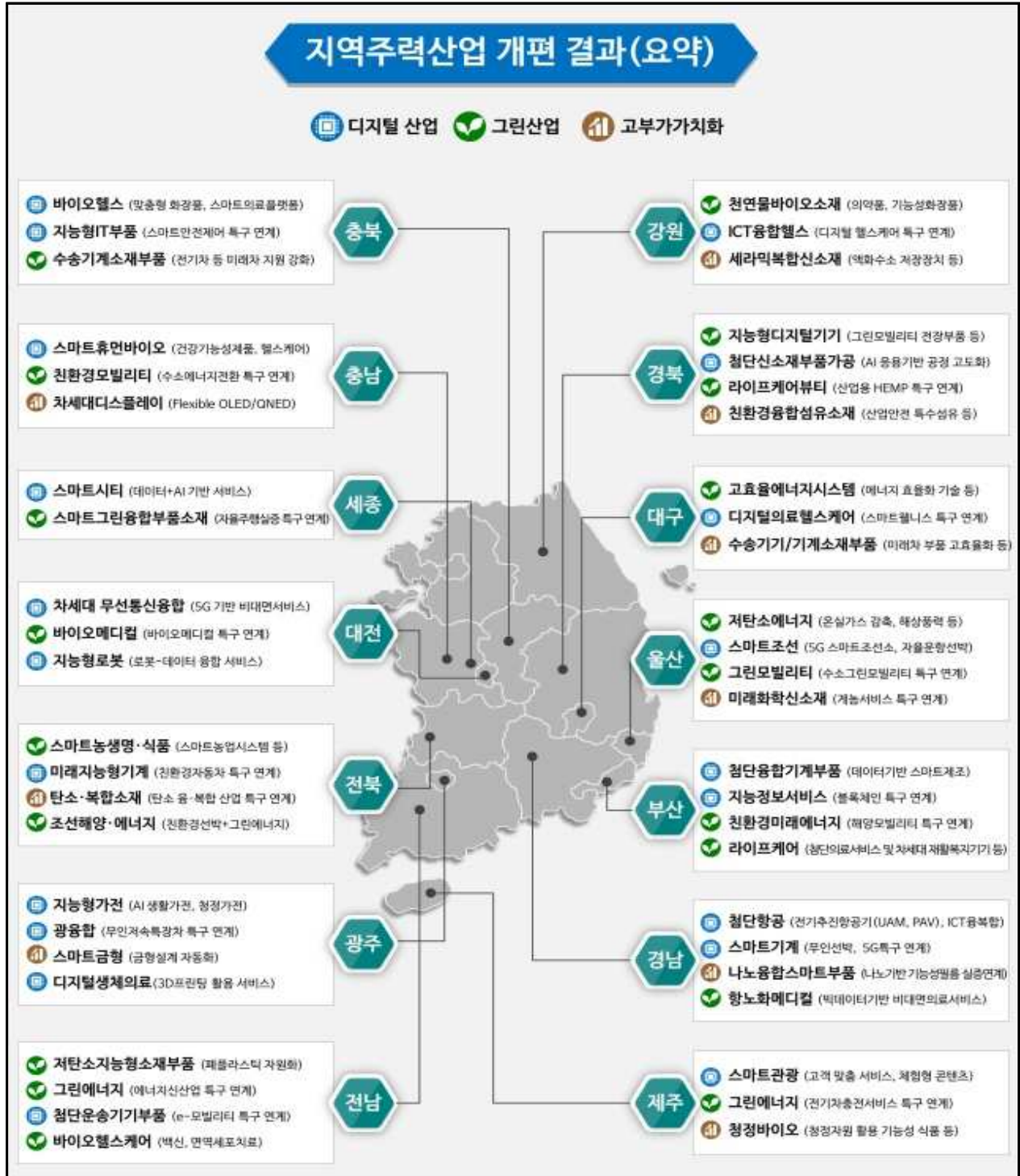
※ 수도권과 비수도권에 소재하는 사업장 중 지원대상은 비수도권 사업장을 대상으로 함

## □ 지원제외 대상

- 동일한 내용으로 타기관 또는 타지원사업의 지원을 받았거나, 기 지원된 과제와 유사중복이 확인될 경우  
(예시) 중소벤처기업부 ‘중소기업 기술사업화 역량강화(사업화지원)’ 수혜기업
- 2021년 인천지방중소벤처기업청 ‘제조중소기업 혁신바우처 사업’ 수혜기업
- 신청기업 및 신청기업의 대표가 국가연구개발사업 참여제한 제재를 받고 있는 경우나 의무사항(보고세 제출, 기술료·정산금·환수금 납부 등) 불이행 중인 경우
- 부도, 세무당국에 의하여 국세, 지방세 등의 체납처분을 받은 경우, 민사집행법에 의하여 채무불이행자 명부에 등재되거나, 은행연합회 등 신용정보 집중기관에 채무 불이행자로 등록된 경우
- 파산·회생절차·개인회생절차의 개시신청이 이루어진 경우
- 휴·폐업 중인 기업인 경우
- 허위사항으로 신청하여 적발된 경우
- 기타 등 사업에 적정하지 않다고 판단되는 경우

## □ 지원분야

- 신청기업이 사업자를 등록한 비수도권 14개 각 시·도의 주력산업 및 전·후방 연관산업



- (예시) A기업 : 인천본점 , 세종(지점) → 세종시의 주력산업 및 전·후방 연관 산업

B기업 : 인천지점 , 제주(본점) → 제주도의 주력산업 및 전·후방 연관 산업

## □ 지원방식

- 지원기업이 사업화 애로사항을 해결할 수 있도록 공급기관(업) 및 지원 프로그램을 자율적으로 선택하여 지원받는 방식
- 지원기업은 ‘단일지원’ 또는 ‘패키지 지원’ 중 선택 가능
  - 단일지원 : 단일지원 프로그램 중 1개
  - 패키지지원 : 단일지원 프로그램 중 1개(필수) + 자율지원 프로그램 중 1~2개(선택)

## □ 지원 프로그램

지원유형	프로그램	지원분야	지원한도(천원)*
단일지원 프로그램	시제품 제작	시제품(공업재, 소비재) 설계/개발/제작	10,000
	마케팅	홍보물(인쇄물, 영상, 홈페이지 등) 제작	7,000
자율지원 프로그램	인증지원	제품·경영 인증, 품질검증, 해외인증	10,000
	특허지원	국내·외 특허	6,000
	디자인	제품/포장 디자인	28,000
	기술지도	기술지도, 기술컨설팅	10,000
	전시회	국내·외 온라인 전시회 참가	8,000
	컨설팅지원	경영, AEO 공인인증	15,000
	브랜드 개발개선	브랜드 개발개선	24,000
	시장조사	시장조사	4,000

\* 프로그램 분야별 세부 지원한도액은 ‘바우처 지원프로그램 서비스 메뉴판 및 표준단가’ (별첨3-1) 참고하여 지원프로그램별 세부 지원 한도 이내 신청

## □ 지원규모

- (지원규모) 기업당 최대 30백만원
- (기업부담금) 지원금의 10% 이상, 총 사업비 기준 VAT 현금 부담

(예시)

$$\begin{aligned} 25,000\text{천원(지원금)} + 2,500\text{천원(기업부담금)} &= 27,500\text{천원(총사업비)} \\ 27,500\text{천원(총사업비)} \times 10\%(VAT) &= 2,750\text{천원(기업부담금)} \\ \text{기업부담금} &: \text{총 } 5,250\text{천원} \end{aligned}$$

## □ 우대·제한사항

- 우대사항(항목별 2점 가산, 최대 10점)
  - 당 법인 ‘2021년 기술닥터 기업현장애로 컨설팅 지원사업’ 또는 ‘2021년 중소기업기술지원단 사업’ 선정기업
  - 명문장수기업
  - 복지플랫폼 우수활용기업
  - 인천광역시 우수기업
  - 공고일 기준 최근 2년 이내 각 부처 국책 R&D 사업을 완료(성공)한 기업
- 제한사항(기지원 횟수별 5점 감점, 최대 10점)
  - 동일 지원사업(‘19년 ~ ‘20년)에 참여하여 ‘70점 미만’ 또는 ‘보통’ 이하의 평가를 받은 기업

## 4

### 전문서비스 공급기업(관) 역할 및 매칭방법

## □ 전문서비스 공급기업(관)

- (정의) 지원기업의 사업화 애로사항을 실질적으로 해결해주는 기업(관)
- (분야) 시제품 제작, 기술지도, 디자인, 마케팅, 인증 및 특허지원 등



## □ 지원기업 · 공급기업 매칭신청 및 심의

- (매칭신청) 지원기업이 지역산업종합정보시스템(RIPS) 사이트 내 공급기관(업) Pool을 활용하여 자율적으로 선택 또는 주관기관(인천TP)에 추천 받은 공급기업 선택
- (매칭심의) 공급기업 역량, 건적금액 등 심의 및 매칭
- (매칭확정) 매칭 후 3자(인천TP, 지원기업, 공급기업)간 전자협약 체결
- ※ 사업 참여를 희망하는 공급기관(업)이 Pool에 등록되지 않은 경우, 공급기업은 인천테크노파크 홈페이지 지원사업공고(인천지역기업 혁신성장 바우처지원사업 전문서비스 공급기업모집 공고)를 확인하여 지원기업 모집기간에 맞춰 신청(접수)를 마쳐야 함
- ※ 지원기업이 Pool에 등록되지 않은 공급기관(업)을 추천할 경우, RIPS 시스템 입력란에 공급기업 부가정보는 공란을 둔 채로 다음 STEP 이동(행 추가하여 공급기업 정보를 입력하지 않음)

## 5

### 지원기업 평가(선정)

- 선정방법 : 1차 서면평가, 2차 발표평가를 통한 지원기업 및 지원금액 확정
- 지원기업 선정 평가지표

평가절차	평가항목	배 점	비 고
서면평가	아이디어/기술의 창의성	30	70점 이상 통과
	지원사업의 필요성 및 적합성	20	
	사업화 계획 및 실현가능성	40	
	기대효과	10	
	우대/제한사항	±10	
	합 계	110	
발표평가**	아이디어/기술의 경쟁력	40	70점 이상 합격 (평가결과에 따라 지원금 차등 책정)
	지원(신청)기업의 사업수행 능력	40	
	기대 성과 및 기여도	20	
	합 계	100	

\*\* 서면평가 70점 이상 통과 기업 대상 발표평가 진행

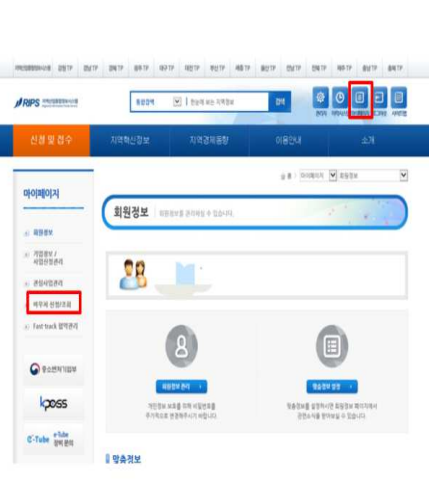
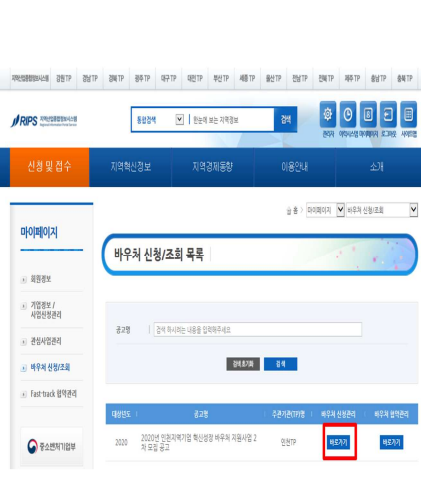



## □ 바우처 발급 시스템(지역산업종합정보시스템 사이트) 운영

- 사업 관리의 효율성 및 지원기원의 바우처 사용 편리성을 위해 지역산업종합정보시스템(RIPS) 사이트 활용
- 선정된 기업은 발급받은 바우처를 통해 전국 단위 우수 전문 서비스 공급기업을 선택하고 필요한 서비스 이용

## □ 바우처 사용 및 정산

- (인천TP : 지원금액 설정) 지원기업 선정평가 결과를 반영한 바우처 지원금액 설정
- (선정기업 : 바우처 신청) RIPS사이트를 통한 바우처 신청

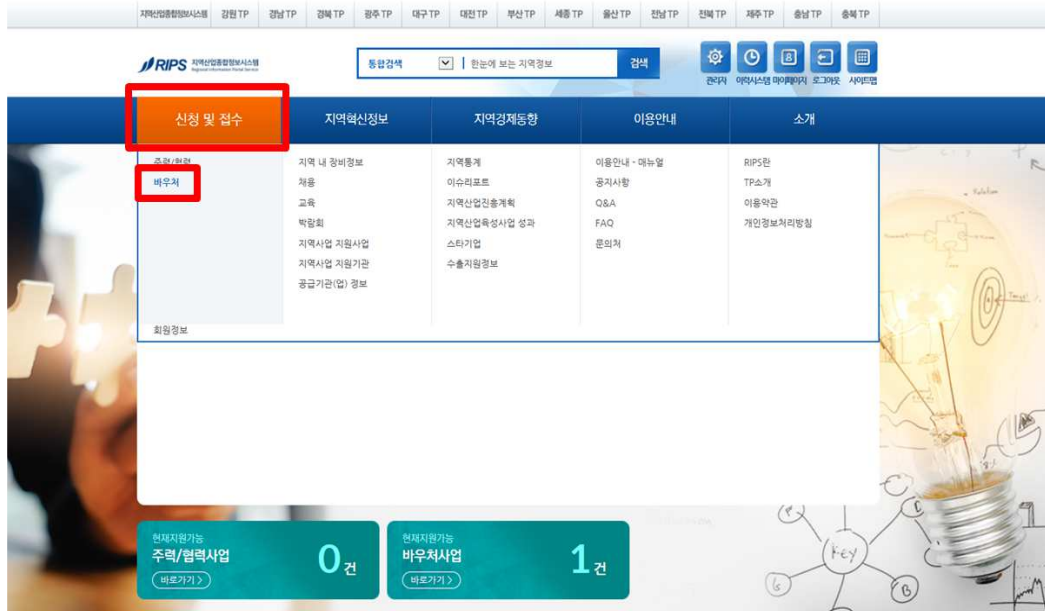
 <p>로그인 후 마이페이지에서 바우처 신청/조회 메뉴를 클릭합니다.</p>	 <p>바우처 신청/조회 목록에서 바우처 신청 버튼을 클릭합니다.</p>	 <p>바우처 신청 관리 화면에서 신청서 등록 및 첨부파일 등록을 합니다.</p>
<p>로그인 → 마이페이지 → 바우처신청/조회</p>	<p>바우처신청관리 바로가기 클릭</p>	<p>공급기업 등록 및 바우처 금액 신청 첨부파일 등록 : 신청서 및 전적서</p>

- (공급기업 → 지원기업 : 서비스 제공) 공급기업은 바우처를 근거로 지원기업에 서비스 제공
- (인천TP → 공급기업 : 지원금 지급) 주관기관(인천TP)은 바우처 및 결과평가를 근거로 지원금 지급

일 정	주요내용	활동주체
사업공고 (4월)	<ul style="list-style-type: none"> <li>법인 홈페이지, 지역산업종합정보시스템(RIPS) 사이트, BizOK사이트</li> <li>사업소개, 지원내용 등 전반적 사업 안내</li> </ul>	인천TP
↓		
신청 및 접수 (4~5월)	<ul style="list-style-type: none"> <li>RIPS를 통한 온라인 접수(www.rips.or.kr)</li> <li>2021. 4. 20.(화) ~ 5. 10.(월) (사업예산 미소진시 추가 공고 추진)</li> </ul>	인천TP
↓		
지원기업 평가 및 매칭심사 (5월)	<ul style="list-style-type: none"> <li>지원기업 선정 평가               <ul style="list-style-type: none"> <li>1차 서면평가, 2차 발표평가 진행 예정</li> <li>※ 코로나19로 대면평가 대신 비대면 평가 대체 가능</li> </ul> </li> <li>지원기업·공급기업 매칭심사</li> </ul>	인천TP, 인천기술혁신협의회
↓		
협약체결 및 오리엔테이션 (5~6월)	<ul style="list-style-type: none"> <li>3자 전자협약 체결[인천TP-지원기업-공급기업]</li> <li>온라인 오리엔테이션 진행</li> </ul>	인천TP, 지원/공급기업
↓		
바우처 사업화 이행 (협약 체결 후)	<ul style="list-style-type: none"> <li>지원프로그램별 바우처 신청 후, 사용</li> <li>사업수행(지원기업-공급기업)</li> </ul>	지원/공급기업
↓		
후속 지원 (7~9월)	<ul style="list-style-type: none"> <li>사업화 애로사항 해결 및 중간점검을 위한 전문가 코칭 과정 실시</li> </ul>	지원/공급기업
↓		
이행성과 결과 평가 및 성과 보고회 (11~12월)	<ul style="list-style-type: none"> <li>결과평가(인천TP→지원기업) 및 사업비 지급(인천TP→공급기업)</li> <li>성과 보고회를 통한 우수사례 확산</li> </ul>	인천TP, 지원/공급기업
↓		
성과 모니터링 (11~12월)	<ul style="list-style-type: none"> <li>사업전반(만족지수, 품질지수, 성과지수 등)에 대한 만족도 조사</li> <li>지원기업 매출/고용 실적 조사 등 성과 분석</li> </ul>	인천TP, 지원기업

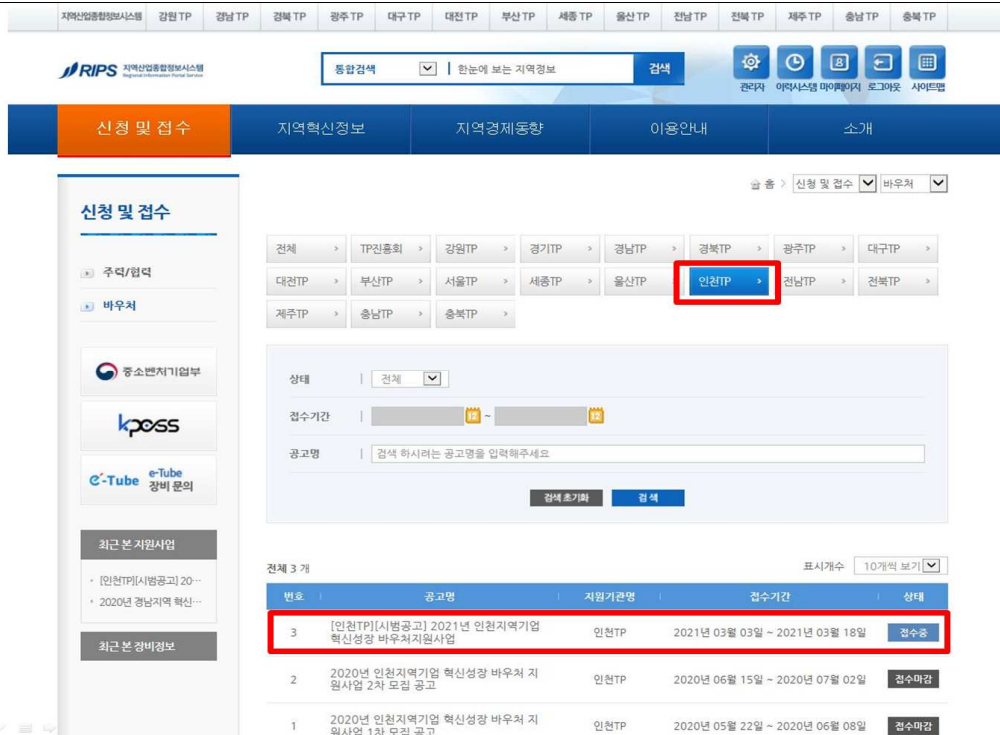
※ 추진일정은 사업 여건과 상황에 따라 변경(조정)될 수 있음

## STEP 1. 바우처 공고 확인



- 지역산업종합정보시스템([www.rips.or.kr](http://www.rips.or.kr)) 접속
- 신청 및 접수 → 바우처 클릭

## STEP 2. 바우처 공고 확인



- 인천TP 클릭 → 접수중 모집공고 클릭

## STEP 3. 신청서 작성

지역산업융합정보시스템 | 강원 TP | 경남 TP | 경북 TP | 광주 TP | 대구 TP | 대전 TP | 부산 TP | 세종 TP | 울산 TP | 전남 TP | 전북 TP | 제주 TP | 충청 TP | 충북 TP

RIPS 지역산업융합정보시스템 | 통합검색 | 한눈에 보는 지역정보 | 검색 | 관리자 | 이력시스템 | 마이페이지 | 로그아웃 | 사이트맵

신청 및 접수 | 지역혁신정보 | 지역경제동향 | 이종인내 | 소개

신청 및 접수 | 주역/협력 | 바우처

중소벤처기업부 | kposs | e-Tube 장비 문의

최근 본 지원사업

- [인천TP][시범공고] 20...
- 2020년 경남지역 혁신...

최근 본 장비정보

사업공고 및 접수 | 해당 프로그램을 확인 하신 후 신청하시기 바랍니다.

주소복사 | 페이스북 | 트위터 | 유튜브 | 카카오

접수중 [인천TP][시범공고] 2021년 인천지역기업 혁신성장 바우처지원사업 | 스크랩

지원프로그램 보기

본공고는 사업운영을 위한 시범공고로 실제 공고가 아닙니다.

첨부파일	파일명
공고안내 (공고문, 상세안내문, 공통사업계획서 양식 등)	2020년 인천지역기업 혁신성장 바우처지원사업 공고(문) (20200522).hwp [138752 byte] (첨부2) 지역기업 혁신성장 바우처지원 프로그램 서비스 메뉴판 및 표준단가 (20.hwp [47104 byte] (첨부1) 인천지역기업 혁신성장 바우처지원사업 신청서 (20200522).hwp [72192 byte]
공통제출서류	1. 최근 3년간 재무제표 2. 사업자등록증

목록

- 지원공고(사업내용 및 지원내용 등) 확인 후, 지원프로그램 보기 클릭
- 첨부파일 ‘인천지역기업 혁신성장 바우처 지원사업 신청서’ 작성후, [STEP 9 추가증빙서류 제출] 작성한 양식 업로드 必

## STEP 4. 신청서 작성

신청 및 접수 | 주역/협력 | 바우처

중소벤처기업부 | kposs | e-Tube 장비 문의

최근 본 지원사업

- [인천TP][시범공고] 20...
- 2020년 경남지역 혁신...

최근 본 장비정보

사업공고 및 접수 | 사업공고 열람 및 사업신청을 하실 수 있습니다.

접수중 [인천TP][시범공고] 2021년 인천지역기업 혁신성장 바우처지원사업 | 스크랩

접수안내

1. 신청서 작성, 버튼을 클릭하시면 신청화면으로 이동합니다.
2. 마이페이지>기업정보에서 신청기업 기본정보를 등록할 경우 사업신청 시 해당 정보를 불러올 수 있습니다.  
\* 주소등록 및 변경은 반드시 신청서 작성 전 '마이페이지'에서 등록해야 합니다.
3. 반드시 프로그램 및 지원내용을 확인하신 후 신청하시기 바랍니다.
4. 접수신청 마감시간은 18:00 限

공고 접수 기간

접수기간 2021-03-03 ~ 2021-03-18

지원기관명 인천TP

지원기관 문의처 0322600618

지원 프로그램 목록

정렬선택 | 초기화

신청서 작성

지원유형	프로그램 명	지원내용 보기	프로그램별 기업당 최대지원금액
기술지원	시제품제작	내용보기	10,000 천원

- 접수기간 : 공고 접수 마감시간 18:00
- 신청서 작성 버튼 클릭시, “사업신청서 팝업” 노출

## STEP 5. 신청서 기본정보 작성

공고명 : [인천TP][시범공고] 2021년 인천지역기업 혁신성장 바우처지원사업

### STEP. 1 신청서 기본정보 작성



안내

1. 로그인 후 1시간 동안 아무런 액션(저장 또는 이동)이 없는 경우 자동 로그아웃됩니다.
2. 아래 입력항목은 마이페이지에 등록된 기업정보와 연계하여 불러오기가 가능하며, 사업신청 페이지에서 '임시저장' 또는 '저장'을 완료할 경우 마이페이지에도 자동 적용됩니다.  
단, 「사업신청 페이지」와 「마이페이지」에서 정보입력 및 수정을 동시에 진행하지 않도록 주의 바랍니다.
3. 재무현황 정보 중 **NICE** 마크가 표시된 연도값은 「나이스평가정보」에서 전송된 기업데이터가 존재하는 경우이며, 이중 데이터값이 있는 문항은 수정이 불가능합니다.  
\* 단, 수출액 및 연구개발비는 수정가능
4. 본 「신청서 작성」 페이지에서는 「사업장 소재지」 변경이 불가하며, 변경이 필요할 경우 마이페이지 > 기업정보에서만 변경이 가능합니다.
5. 사업신청을 완료한 경우 아래 등록된 실무담당자에게 사업신청결과가 「SMS」로 전송됩니다.

#### 사업신청 필수정보

- 기업 기본 정보 입력

## STEP 6. 지원 희망 제품(기술) 및 프로그램 설정

공고명 : [인천TP][시범공고] 2021년 인천지역기업 혁신성장 바우처지원사업

### STEP. 2 지원 희망제품(기술) 및 프로그램 설정

프로그램 개요 보기 >

#### 1. 지원 희망 제품(기술) 입력

+ 희망 제품/기술 추가

※ 해당 제품(기술)은 최대 2개까지 가능합니다.

제품(기술)명 입력

○○○○○

해당 제품(기술)에 지원이 필요한 이유를 기술하세요. (최대 200자 이내)

○○○○

해당 제품(기술)을 지원 받은 후 기대되는 효과 및 활용방안을 기술하세요. (최대 200자 이내)

○○○○○

제품사진 제출

찾아보기...

※ 이미지 파일이 복수일 경우 'zip' 파일로 업로드

#### 지원 프로그램 선택

선택

지원유형

프로그램명

기업당 최대 지원금액(천원)

☐

기술지원

시제품제작

10,000

- 지원 희망제품(기술) 내용 입력 및 지원프로그램 선택



## STEP 7. 지원 희망 제품(기술) 및 프로그램 설정

공고명 : [인천TP][시범공고] 2021년 인천지역기업 혁신성장 바우처지원사업

STEP. 2 지원 희망제품(기술) 및 프로그램 신청

지원프로그램 입력

프로그램 개요 보기 >

1. 000000

1) 지원프로그램 ● 우선지원(집중지원) 희망 인증지원(국내) 초기화

지원(희망)범위	기업당 최대지원금액	30,000천원	
	지원(희망) 금액 ①	20000 원	기업 자부담비율 10.0 %
	기업 자부담금 ②	2000 원	사업(소요)기간 2021-03-11 ~ 2021-05-20

공급기관(업) 정보 등록

\* 공급기관(업) 정보는 최대 10개까지 등록 가능  
\* 공급기관(업) 정보는 사업자번호 '찾기/적용'을 통해 등록된 정보를 불러올 수 있습니다.

공급기관(업)1 초기화 삭제

공급기관(업)명 ③	찾기/적용	대표자명	
사업자번호		담당자명	
담당자 연락처		담당자 E-mail	
지원(신청)금액		* 공급기관(업) '지원(신청)금액'의 합은 '기업당 최대지원금'을 초과할 수 없음	

행추가

- ① 프로그램별 지원(희망)금액 한도는 '표준 단가표(별첨3-1)'의 프로그램별 한도 금액을 초과할 수 없음
- ② 기업 자부담금 : 지원(희망)금액의 10%이상 입력必
- ③ 공급기업 Pool에 기 등록된 공급기관(업) 선택시, 입력  
※ 지원기업이 Pool에 등록되지 않은 공급기관(업)을 추천할 경우, 공급기업 부가정보는 공란을 둔 채로 다음 STEP 이동

## STEP 8. 기업별 성과목표 등록

공고명 : [인천TP][시범공고] 2021년 인천지역기업 혁신성장 바우처지원사업

STEP. 3 기업별 성과목표 등록

※ 성과목표는 기업단위로 작성하되, 「자율지표」의 경우 기업이 자율적으로 설정하여 최대 3개까지 등록 가능합니다.

안내

성과목표

지표구분	지표명	지표 세부내용	정성 목표치	정량 목표치	정량 목표 산출근거
필수	고용효과	고용증가율		20 %	전년대비 총고용인원 증가율 (%)
		신규 고용인원수		5 명	인원수
	매출효과	매출액 증가율		20 %	전년대비 총매출액 증가율 (%)
		신제품 매출액		100000 천원	매출액(천원)
자율 최대3개 등록 가능	신규거래처 발굴	신규거래처 발굴		5개	5개

- 실현 가능 목표치 설정 必(지원사업 선정기업은 추후 성과조사시(사업기간 연도 포함 3년간 실시) 증빙자료(사업화 매출액 확인서, 4대보험 가입증명서 필수 제출)

## STEP 9. 추가증빙서류 제출

공고명 : [인천TP][시범공고] 2021년 인천지역기업 혁신성장 바우처지원사업

STEP. 4 추가증빙서류 제출

**안내**

1. 공통사업계획서 제출 : 공통사업계획서를 업로드 바랍니다.
2. 운영기관 고유 제출서류 : 제출서류 안내에 표시된 제출서류를 업로드 바랍니다.
3. (신청완료 후 접수증 출력방법) 신청서 접수하면 첫단계인 해당공고 클릭 > 지원프로그램 보기 버튼 클릭 > 신청서 작성

※ (주의) 업로드 시 파일 용량은 파일당 최대 20mb까지만 가능합니다.

파일이 복수일 경우 우측 '행 추가' 버튼을 클릭하여 최대 5개까지 등록이 가능합니다.

**공통사업계획서 제출**

공통사업계획서

찾아보기...

**운영기관 고유 제출서류** \* 첨부파일은 최대 5개까지 등록 가능, 초과 시 'ZIP'파일로 첨부 바람

행추가
행삭제

제출서류 안내

증빙서류1

찾아보기...

· [STEP 3]에서 다운받은 공통사업계획서 양식 및 제출 서류 첨부

## 신청서(한글파일) 작성시, 유의점

지원분야 : 2021년 인천지역기업 혁신성장 바우처지원사업				접수번호 : 2021 - -		
<b>지역기업 혁신성장 바우처지원사업 신청서</b>						
<b>1) 사업명</b>		예시) 〇〇〇의 사업화를 위한 디자인 개발, 시제품 제작 및 마케팅				
<b>2) 기업현황</b>		기업명		사업자번호		
		대표자		설립일		
		주소 ( )		한국표준산업분류코드		
		업종		업태		
		실무담당자		사무실		
		성명	휴대폰			
		직위	E-mail			
<b>3) 지원분야 (프로그램)</b>	지원유형	단일지원 ( ) / 패키지지원 ( <input checked="" type="checkbox"/> )				
	프로그램명	디자인	시제품제작	마케팅	합계	
	대분류	제품디자인	공업제 - 설계	홍보		
	소분류	-	하드웨어 - 도면 2D	인쇄물 제작		
<b>4) 사업비</b>	인건비	지원금	20,000천원	4,000천원	6,000천원	30,000천원
	기업	부담금	2,000천원	1,000천원	1,000천원	4,000천원
	합계 (VAT별도)		22,000천원	5,000천원	7,000천원	34,000천원
<b>5) 추천 공급기업</b>		(주)0000 (사업자번호)	(주)0000 (사업자번호)	0000(주) (사업자번호)		
<b>6) 사업(지원)기간</b>		협약제결일 ~ 2021년 10월 31일				
<b>7) 우대사항</b>		인천TP '2021년 기술닥터 기업현장으로 컨설팅 지원사업' 선정				

· 지원기업이 Pool에 등록되지 않은 공급기관(업)을 추천할 경우, 한글파일 바우처지원사업 신청서 상 추천 공급기업명, 사업자번호 입력 必



□ 제출방법 : RIPS([www.rips.or.kr](http://www.rips.or.kr))에서 사업신청시 업로드

순번	제출서류 목록	비고
1	지원대상에 해당하는 지역 각각(수도권, 비수도권 14개 시·도)의 사업자등록증(원본대조필)	
2	최근 3년간( / 18년 ~ / 20년) 기업 재무제표 * 창업 3년 미만 기업 : 해당기간 내 재무제표 제출 * 일반과세자 경우 부가가치세과세표준증명 제출	한개의 파일로 병합 또는 압축하여 업로드
3	① 사업신청서 및 계획서(직인 必)	붙임파일 참고 (직인 없는 서류는 불인정)
	② 기업현황카드	
	③ 개인/기업 정보 수집·이용·제공·조회 동의서 (자필 서명 및 직인 必)	
	④ 지원기업 자가 진단표	
	⑤ 프로그램별 견적서	
4	기타서류(우다새항 입증 증빙서류, 공장등록증, 법인 등기부 등본)	해당시 제출

기관명	담당자명	전화번호	이메일
(재)인천테크노파크 기업지원센터	김현아 주임	032-260-0618	kha@itp.or.kr

### 별첨3-1. 바우처지원 프로그램 메뉴판 및 표준단가

프로그램	대분류		소분류		표준단가 범위
시제품제작	공업재	설계	하드웨어	도면 2D	2백만원 ~ 5백만원
				도면 3D	1백만원 ~ 10백만원
				전자/회로	1백만원 ~ 10백만원
				기계/구조	1백만원 ~ 10백만원
			소프트웨어	모바일/통신/IOT	4백만원 ~ 10백만원
				알고리즘	5백만원 ~ 10백만원
				플랫폼	1백만원 ~ 10백만원
		개발	하드웨어	금형/목업	1백만원 ~ 10백만원
			소프트웨어	BI	1백만원 ~ 5백만원
				UI	1백만원 ~ 10백만원
				프로그래밍	1백만원 ~ 10백만원
				서버,호스팅	1백만원 ~ 7백만원
				콘텐츠	4백만원 ~ 10백만원
		제작	기계장비	재료	1백만원 ~ 10백만원
				성형가공	1백만원 ~ 10백만원
				조립	1백만원 ~ 10백만원
				특수가공	1백만원 ~ 10백만원
				후처리	1백만원 ~ 10백만원
			화학제품 (의약품제외)	재료	1백만원 ~ 4백만원
				합성	4백만원 ~ 4백만원
				실험	4백만원 ~ 4백만원
				가공	4백만원 ~ 4백만원
			의약/바이오 /광학	재료	3백만원 ~ 7백만원
				합성	4백만원 ~ 4백만원
				실험	4백만원 ~ 4백만원
				가공	4백만원 ~ 4백만원

프로그램	대분류		소분류		표준단가 범위
시제품제작	소비재	설계	하드웨어	도면 2D	1백만원 ~ 2백만원
				도면 3D	2백만원 ~ 5백만원
				전자/회로	4백만원 ~ 4백만원
				기계/구조	1백만원 ~ 10백만원
			소프트웨어	모바일/통신/IOT	1백만원 ~ 10백만원
				알고리즘	4백만원 ~ 10백만원
				플랫폼	5백만원 ~ 10백만원
		개발	하드웨어	금형/목업	1백만원 ~ 1백만원
			소프트웨어	BI	1백만원 ~ 10백만원
				UI	1백만원 ~ 5백만원
				프로그래밍	1백만원 ~ 10백만원
				서버,호스팅	1백만원 ~ 2백만원
				콘텐츠	1백만원 ~ 7백만원
		제작	기계장비	재료	1백만원 ~ 10백만원
				성형가공	1백만원 ~ 10백만원
				조립	1백만원 ~ 10백만원
				특수가공	1백만원 ~ 10백만원
				후처리	1백만원 ~ 10백만원
			화학제품 (의약품 제외)	재료	1백만원 ~ 10백만원
				합성	1백만원 ~ 4백만원
				실험	4백만원 ~ 4백만원
				가공	4백만원 ~ 4백만원
			의약/바이오 /광학	재료	4백만원 ~ 4백만원
				합성	3백만원 ~ 7백만원
				실험	4백만원 ~ 4백만원
				가공	4백만원 ~ 4백만원

프로그램	대분류	소분류	표준단가 범위
마케팅	홍보	인쇄물 제작	4백만원 ~ 7백만원
		영상 제작	4백만원 ~ 7백만원
		홈페이지 제작	2백만원 ~ 5백만원
인증 · 시험 분석	국내인증	제품 인증	2백만원 ~ 4백만원
		경영 인증	4백만원 ~ 7백만원
		품질 검증	5백만원 ~ 10백만원
	해외인증	해외인증	4백만원 ~ 8백만원
특허지원	국내특허	특허 출원	2백만원 ~ 4백만원
	국외특허	국외출원	2백만원 ~ 5백만원
		PCT	3백만원 ~ 6백만원
디자인	제품 디자인	-	16백만원 ~ 28백만원
	포장 디자인	-	11백만원 ~ 20백만원
기술 지도	기술지도/기술컨설팅	-	5백만원 ~ 10백만원
전시회	국내 전시회 참가	-	3백만원 ~ 6백만원
	국외 전시회 참가	-	4백만원 ~ 8백만원
컨설팅 지원	경영 컨설팅	-	8백만원 ~ 14백만원
	AEO 공인 지원	단일 기준 지원	~ 9백만원
		통합 지원	~ 15백만원
브랜드 개발·개선	브랜드 개발 개선	-	14백만원 ~ 24백만원
시장조사	국내 시장조사	-	2백만원 ~ 4백만원