

특허비용 든든하게! 우리기업 튼튼하게!



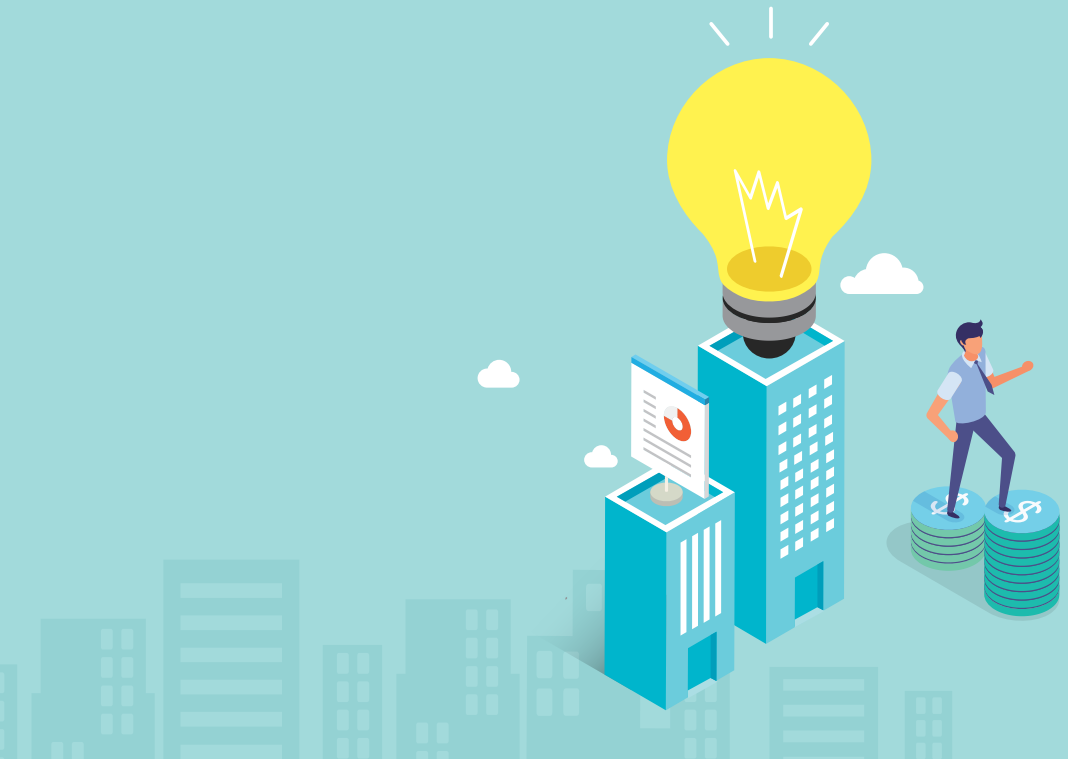
# 특허공제



## 특허공제란?

특허공제는 중소·중견 기업의 기술을 보호하고 지식재산 경쟁력을 강화하기 위해 특허청에서 추진하는 정책으로 기술보증기금이 위탁사업자로 선정되어 2019년 8월 말에 사업을 개시하였습니다. 2020년 6월 말 기준 누적 가입기업 수는 3,375개이고 계속하여 증가 추세에 있습니다.

※ 근거법령: 발명진흥법 제50조의4~5, 동법 시행령 제28조의3~5



## 특허공제는 왜 필요한가요?

특허공제는 지식재산권의 해외 출원, 국내의 분쟁 발생 시 소요되는 비용을 가입자가 매월 적립한 부금의 5배 이내에서 先대여 後상환할 수 있는 제도입니다.

최근 증가하고 있는 해외 출원 또는 지식재산 분쟁 관련 비용 부담으로 인한 재무적인 위험을 분산·완화하여 안정적인 경영기반을 확보하고자 할 때 매우 유용한 제도입니다.

## 특허공제는 어떤 기업에게 도움이 되나요?

- 해외 진출을 앞두고 산업재산권(특허, 상표, 디자인)의 해외 출원을 계획 중이신가요?
- 우리 회사의 우수한 기술을 타인이 침해할 우려가 있으신가요?
- 지식재산 관련 정부 보조금을 받지 못하거나 자원이 불충분하신가요?
- 여유자금으로 향후 지식재산 리스크에 대비하기를 원하시나요?



❗ 지금 바로 특허공제와 함께 하십시오.

### < 특허공제의 주요 장점 >

- ① 공제대출을 이용한  
지식재산 비용 부담  
분산 및 완화



- ② 만기 유지 시  
연 1.75%(변동금리)의  
부금이자 지급



- ③ 특허 보유 여부와 상관없이  
가입 가능



- ④ 홈페이지를 통한 간편한  
비대면 가입 및  
대출신청/약정체결



## 01 가입 대상

- 청약일 현재 사업을 영위하고 있는 **중소기업 또는 중견기업**이라면 **특허 보유 여부와 무관**하게 가입이 가능합니다.
- 단, 아래 업종은 가입이 제한됩니다.

가. 담배, 주류 중개업 또는 도매업  
 나. 주점업(일반유흥주점업, 무도유흥주점업 및 「식품위생법 시행령」 제21조에 따른 단란주점 영업에 한함)  
 다. 무도장 운영업  
 라. 사행시설 관리 및 운영업  
 마. 욕탕업 및 마사지업



## 02 특허공제 부금

- 부금은 **기업당 최대 3건까지 복수 가입**이 가능합니다.
- 부금의 종류

부금월액 구분	납부기간	부금총액
30만원	50개월	15백만원
	70개월	21백만원
50만원	40개월	20백만원
	60개월	30백만원
80만원	50개월	40백만원
100만원	50개월	50백만원
200만원	30개월	60백만원
	40개월	80백만원
	50개월	100백만원
300만원	30개월	90백만원
	40개월	120백만원
500만원	30개월	150백만원
	40개월	200백만원
1,000만원	30개월	300백만원
	50개월	500백만원

※ 납부기간 중 월부금액을 증액 또는 감액할 수 있으나 감액은 2회만 가능(감액시에도 당초 약정한 부금총액은 유지)

## ● 부금이자율

만기 이후	연 단리 1.75% (변동금리)	
중도해지 시	부금납부월수 1회이상 12회 미만	이자 지급 없음
	부금납부월수 12회 이상 만기 이전	연 단리 1.00% (변동금리)
이자지급 방식	공제계약 해지 시 납부하신 부금잔액에 이자를 더하여 지급합니다. 단, 만기 이후 공제계약을 해지하지 않는 경우 만기일에 이자를 정산하여 지급하고, 만기일로부터 매 1년마다 이자를 정산하여 지급합니다.	
비 고	상기 이율은 기준일('20.7.27.) 현재 금리로 기준금리 변동에 따라 변동될 수 있으며 특허공제 홈페이지( <a href="https://ipmas.or.kr">https://ipmas.or.kr</a> )에 공시됩니다.	

## 03 특허공제 대출

구 분	지식재산비용대출	경영자금대출
신청 자격	특허공제에 가입하고 <b>공제부금을 12회차* 이상 납부</b> 한 기업(선납분 제외) * 다건 가입 중인 경우 납부월수가 가장 긴 건 기준	
신청 사유	다음 사유가 발생한 경우 신청 가능 ① 산업재산권(특허, 상표, 디자인)의 국제출원 ② 국내·외 지식재산권 심판, 재심, 심결취소소송 ③ 국내·외 지식재산권 침해소송	일시적으로 경영자금이 필요한 경우 신청 가능
대출 금리	1.75%	3.25%
대출 기간	5년 이내 (1년 또는 2년 거치 후 분할상환)	1년 (연장 또는 대환 가능)
대출 한도	부금납부액의 5배와 실제 발생 비용* 중 적은 금액 * 인정 비용은 아래 (지식재산비용 인정 항목) 표 참조	부금납부액의 90%

※ 대출금리는 '20.7.27. 기준이며 변동금리로 특허공제 홈페이지(<https://ipmas.or.kr>)에 공시됩니다.

※ 특허공제약관에서 정한 사유에 따라 심사 과정에서 실제 대출 금액은 달라질 수 있습니다.

● 지식재산비용 인정 항목

구 분	세부 구분	인 정 비 용
산업재산권의 국제출원	PCT 출원	국제출원료, PCT 국제조사료, PCT 국제예비심사료, 송달료, 번역료, 대리인 비용, 출원 및 등록 과정에서 동시 납부하는 연차료, OA대응 비용, 우선심사 비용, IDS 제출 비용, 재심사 비용, 계속출원 · 일부계속출원 · 분할출원 비용
	마드리드 국제상표 출원	국내 수수료, 국제출원 수수료, 개별 수수료, 번역료, 송달료, 대리인 비용, 출원 및 등록 과정에서 동시 납부하는 연차료, OA대응 비용
	헤이그 국제디자인 출원	
	개별국가 출원	국가별 출원 수수료, 번역료, 송달료, 대리인 비용, 출원 및 등록 과정에서 동시 납부하는 연차료, OA대응 비용, 우선심사 비용, IDS 제출 비용, 재심사 비용, 계속출원 · 일부계속출원 · 분할출원 비용
국내·외 지식재산권 심판, 재심, 심결 취소소송, 국내·외 지식재산권 침해소송		인지액, 송달료, 번역료, 감정평가 비용, 손해배상금, 대리인비용
기타 기보가 인정하는 비용		ADR(재판외 분쟁해결) 조정 수수료, 해외 경고장 작성 관련 비용, 해외 행정 단속 비용 등

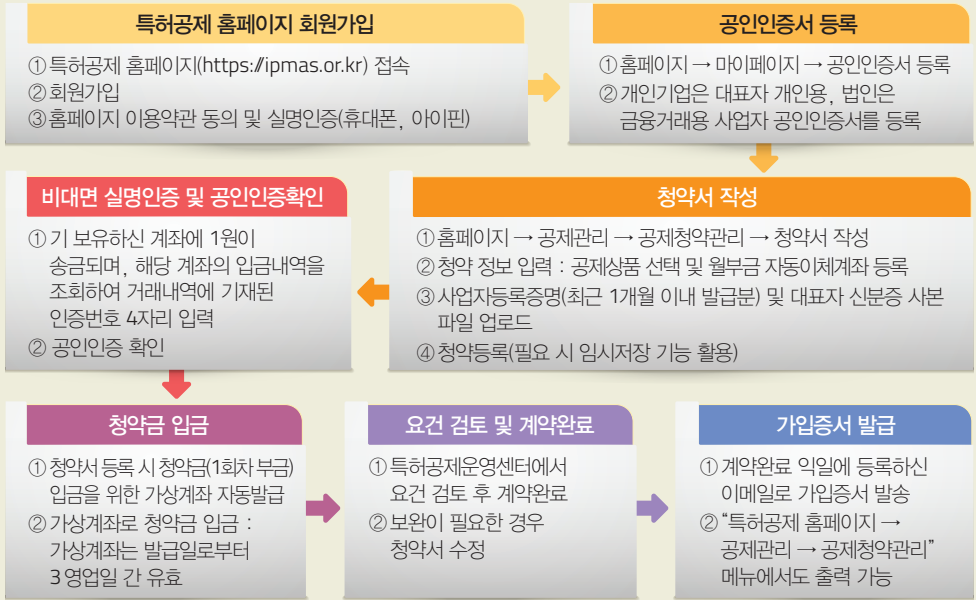
## 04 특허공제 가입 우대혜택

구 분	우대 세부내용
금 용	보증료감면 <ul style="list-style-type: none"> <li>■ 특허공제 가입 이후 기술보증기금에 신청하는 <b>신규(중액) 보증 1건에 대해 보증료 0.2% 추가 감면</b>(고정보증료를 보증상품 제외)</li> <li>- 단, 기술사업평가등급 BBB등급 이상인 기업은 기한연장(기보증회수보증 제외) 시에도 감면 유지되나, 감면금액이 연간납부부금액 초과 시 감면 불가</li> </ul>
	보증한도 우대 <ul style="list-style-type: none"> <li>■ 지식재산(IP) 가치기반 보증지원 중 <b>지식재산 패스트보증 한도 우대</b></li> <li>- (기준) 보증한도 2억원 → (우대) 보증한도 3억원</li> </ul>
기 술 보 호	신탁수수료 할인 <ul style="list-style-type: none"> <li>■ 기술보증기금의 <b>기술신탁 수수료 50% 할인</b>(연 15만원 상당)</li> </ul>
	법률자문 <ul style="list-style-type: none"> <li>■ 지식재산권 분쟁, 사업화, 계약, 출원 등 분야에서 <b>무료 법률자문서비스 제공</b></li> <li>- 총 납입액 구간에 따라 자문 가능 횟수 차등</li> </ul>
기 타	정부사업 가점 <ul style="list-style-type: none"> <li>■ 특허청 지원사업 중 <b>일부 가점우대</b></li> <li>- IP나래 프로그램, 글로벌 IP 스타기업육성 등</li> <li>- 우대내용은 개별 사업 공고 참조</li> </ul>

## 05

## 특허공제 가입 절차(비대면)

※ 준비사항: 공인인증서, 사업자등록증명, 대표자 신분증 사본



※ 비대면 가입이 어려울 경우 가까운 기술보증기금 영업점에서 대면 가입이 가능합니다.

## 06

## 자주 문의하시는 내용

예금자보호법의 적용이 되나요?

민간공제회가 운영하는 공제상품은 예금자보호법의 적용 대상이 아닙니다.

부금의 일부만 해지할 수 있나요?

부금의 일부해지는 불가합니다. 다만 다(多)건 가입하신 경우 건별로 해지하실 수 있습니다.

중도에 해지할 수 있나요?

만기 전이라도 중도에 해지할 수 있으며 부금납부월수 12회 미만일 경우 해지 시 납부하신 원금만 지급하고 12회 이상 만기 전 해지 시 원금과 기본이자율에 의한 이자를 지급합니다.

\* '20.7.27일 기준 부금이자율: 1.75%,  
기본이자율: 1.00% (변동금리)

회사 사정이 악화되어 부금 납부가 어렵더라도 공제를 유지할 수 있나요?

부금 납부유예 제도를 이용하실 수 있습니다. 단, 납부유예 중에는 우대 혜택에 제한이 있을 수 있습니다.

## KIBO 기술보증기금

우)48400 부산 남구 문현금융로 33 기술보증기금

T. 1544-1120

<https://ipmas.or.kr>

## 특허공제

우)06160 서울시 강남구 테헤란로 419, 10층

특허공제운영센터

 대표전화 **1544-1120**

 검색창에 **특허공제**  를 검색하세요.

또는 특허공제 홈페이지(<https://ipmas.or.kr>)

※ 본 안내자료는 특허공제사업 홍보를 위한 자료로, 자세한 사항은 특허공제약관을 확인해 주시기 바랍니다.