

Daegu Machinery Expo 2020

2020 대구국제기계산업대전

2020.11.24 화 - 27 금 exco



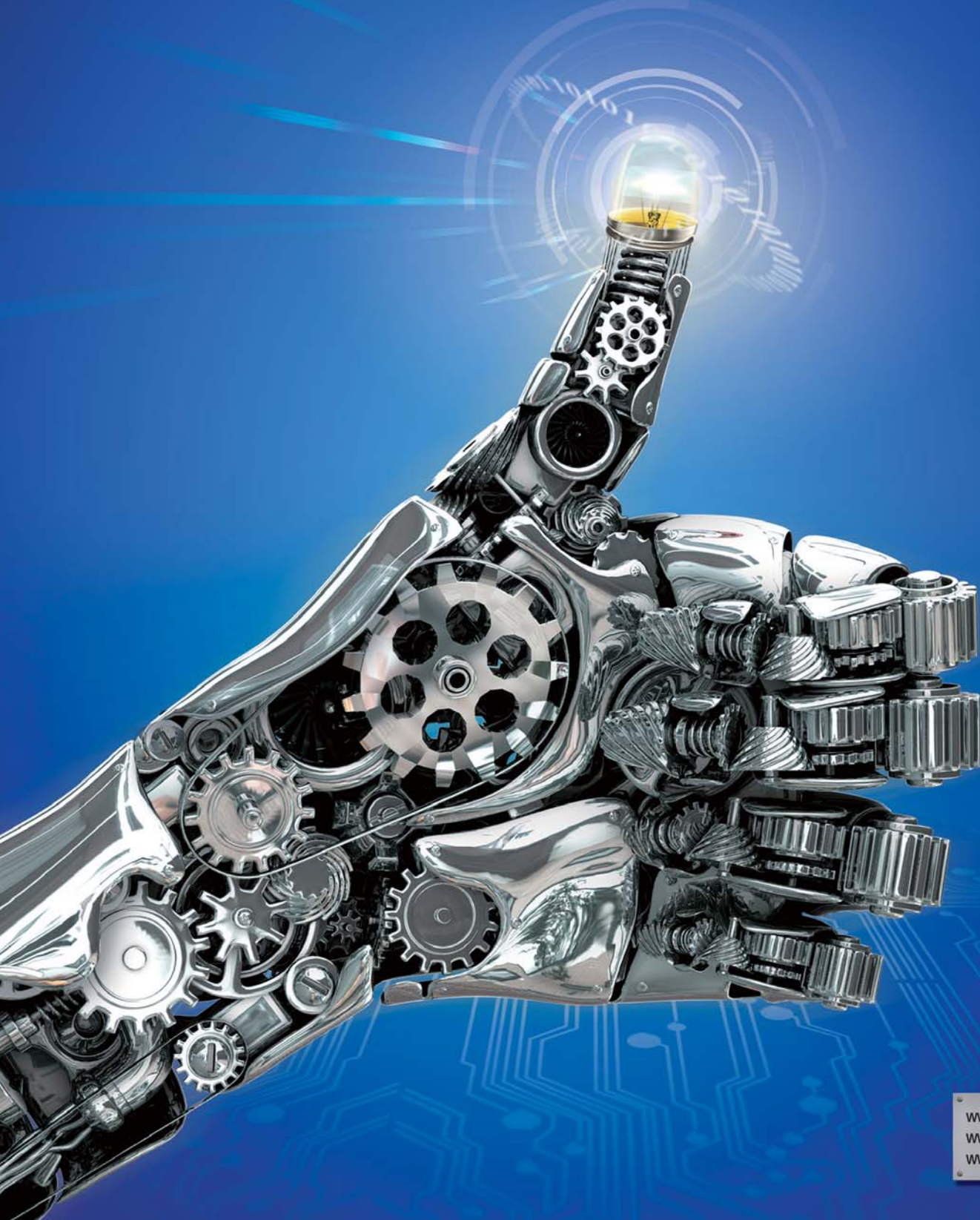
제 21회 The 21st Daegu Automatic Machinery Expo
대구국제자동화기기전



제 15회 The 15th Materials, Parts & Components Exhibition
국제부품소재산업전



제 9회 The 9th Daegu Robot Expo
대구국제로봇산업전



www.damex.co.kr
www.partsshow.co.kr
www.robex.or.kr

Daegu Machinery Expo 2020

2020 대구국제기계산업대전

전시기간 2020. 11. 24(화) ~ 27(금) / 4일간
개최장소 EXCO (엑스코)
참관규모 21,000명(해외바이어 350여명)



Overview

전시회 개요

제21회 대구국제자동화기기전(DAMEX 2020)

The 21st Daegu Automatic Machinery Expo

규모 180개사 550부스

주최 대구광역시

주관 대구경북기계협동조합, 대구테크노파크 스마트제조혁신센터,
 (주)한국종합기술, kotra

후원 대구·경북지방중소벤처기업청, 대구기계부품연구원, 대구경북금형공업협동조합,
대구기계공구상협동조합, 대구성서산업단지관리공단

스마트공장 특별관

대구테크노파크 대구스마트제조혁신센터

- 스마트공장 보급·확산 사업 홍보관 조성
- 도입·공급기업 실무자 역량강화를 위한 스마트공장 교육 개최

제15회 국제부품소재산업전(Parts & Materials show 2020)

The 15th Materials, Parts & Components Exhibition

전시규모 125개사 200부스

주최 대구광역시, 경상북도

주관 한국산업기술평가관리원, kotra

제9회 대구국제로봇산업전(ROBEX 2020)

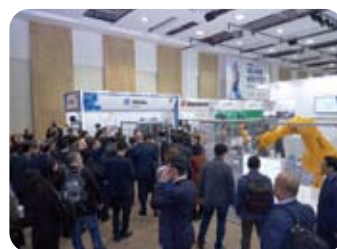
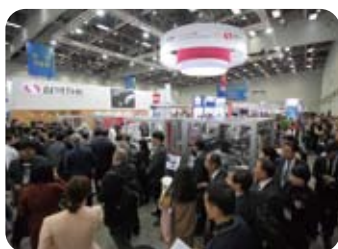
The 9th Daegu Robot Expo

전시규모 80개사 200부스

주최 대구광역시

주관 kotra

후원 한국로봇산업진흥원, 대경로봇기업진흥협회





Exhibits Field & Profile

전시 품목

제21회 대구국제자동화기기전(DAMEX 2020)

공장자동화기기	모션컨트롤	드라이브, LM가이드, 변/감속기, 기어 등
	센서	PLC, 산업용PC, 인버터, 온도/압력계이지 등
	FA구성 및 요소기기	HMI, 디스펜서, 커플링, 베어링, 자동분사노즐 등
	모터	서보모터, 리니어모터, 스테핑모터, AC모터, 기어모터 등
	산업용 로봇	산업용 로봇, 로봇 관련 기기 및 부품 등
스마트공장	제조 애플리케이션	MES, ERP, PLM, SCM
	산업용디바이스/네트워크	로봇, 센서, 3D 프린팅
	ICT 플랫폼	CPS, 빅데이터, 네트워크
	기타	스마트공장 구축 관련 하드웨어 및 소프트웨어
공작기계·설비	선반, 밀링, 머시닝센터, 방전기, 드릴링기, 레이저 가공기기, 절단기, 용접기 등	
공구·금형	공구(절삭공구, 전동 및 공기압 공구 등), 금형(금형가공기계 및 설비, 성형기계 등)	
제어계측 검사기기	3차원 측정기, 레이저측정기, 정밀계측기, 시험기, 각종 측정기기 및 검사기기 등	
물류·포장기계	자동창고 및 시스템, 컨베이어, 자동포장기, 라벨러, 리프트 등	
용접·주조	용접, 주조, 소성가공, 표면처리, 열처리	

제15회 국제부품소재산업전(Parts & Materials show 2020)

기계부품	공구, 기관, 펌프, 압축기, 콤프레셔부품, 기계연결요소, 측정기, 터빈, 밸브 등
자동차부품	베어링, 자동차용 엔진, 기어 및 동력전달장치, 유압기기, 튜닝부품 등
전기부품	전기변환 및 공급장치, 전기제어장치, 절연선, 케이블, 전지, 소형배터리 등
전자부품	디스플레이 부품, 반도체, 파워서플라이, 광디바이스, 트랜지스터 등
금속소재	1차금속제품, 철강소재, 철강제품, 조립금속제품, 금속기계요소, 차단기, 티타늄 소재 등
화학소재	탄소소재, 신소재, 안료, 착색제, 고무, 염료유연제 등
세라믹스	전자세라믹, 기계·구조세라믹, 바이오세라믹, 에너지·환경세라믹 등
3D 프린터	3D 프린터, 3D 프린팅 관련 부품 및 소재, 3D 스캐너 등
항공부품	전자장비, 전자시스템, 동력장치, 방위산업 등

제9회 대구국제로봇산업전(ROBEX 2020)

산업용로봇	협업로봇, 이·작재용로봇, 생산공정용로봇, 시험 및 검사용로봇, 조립 및 분해용로봇, 가공용 및 표면처리로봇 등
서비스로봇	안내로봇, 청소로봇, 의료·재활로봇, 군사용로봇, 농업용로봇, 재난구조/소방방재로봇, 가정용/개인서비스로봇, 교육용로봇 등
로봇부품	센서, 모터, 모션컨트롤러, 액추에이터, 그리퍼, 로봇팔, 사출금형부품, 계측기기 등
AR/VR, AI, IOT	VR/AR, AI, IOT 관련 디바이스, 콘텐츠, 서비스 및 부품 등
드론	교통 및 측량 드론, 소방방재 드론, 농업용 드론, 국방 및 치안용 드론, 물류용 드론, 취미/레저용 드론 등
교육용로봇/완구	로봇코딩교육, 애완로봇, 로봇축구, 소셜로봇, 취미/완구용로봇 등
스마트기술 및 S/W	인공지능, 빅데이터, 클라우드, 소프트웨어 등
로봇SI	Robot System integration 관련 기업



Benefits for Exhibitor

참가업체혜택

참가업체 성과 극대화를 위한 1:1 수출 및 구매상담회

코트라 해외바이어 초청 1:1 수출 상담회 대·중견기업 구매 담당자 초청 1:1 구매 상담회
(2019년 수출상담회 상담액 : 약 \$138,428,000) (2019년 대기업 14개사, 대구·경북 중견기업 5개사)

국내외 바이어 지원 프로그램

– 초청바이어 숙박지원 : 참가업체가 전시기간 중 초청하는 국내외 바이어에 대해 숙박 지원

구 분	2부스	3~4부스	5~6부스	10부스 이상
국내바이어	1박(1개실)	1박(2개실)	1박(3개실)	1박(4개실)
해외바이어	초청바이어 전원 2박 제공(조식 포함)			

※ 숙박지원 프로그램은 조기에 마감될 수 있음을 양지하시기 바랍니다.

4

How to Exhibit

참가 안내

▶ 전시부스 안내

독립부스	기본조립부스	프리미엄부스
 <p>※ 독립부스 4부스 기준</p>		
<p>전시자가 주최자로부터 전시면적만 제공받아 용역업체를 선정하여 전시 장치를 설치 및 장식을 자체적으로 시공하는 부스</p>	<p>전시자의 편의를 도모하기 위하여 주최자가 조립식으로 된 부스장치물을 일괄적으로 시공하는 부스</p> <p>9m(3m x 3m)/2.4mH, 벽체칸막이, 바닥 파이텍스, 상호간판, 부스번호, 전기배선(2구, 콘센트 1개), 기본조명(스포트라이트 3개, 형광등 2개), 안내데스크/의자 1조(업체당), 전기 1kw(업체당)</p>	<p>기본부스와 독립부스의 중간 형태로 저비용으로 독립부스의 효과를 낼 수 있는 부스</p> <p>9m(3m x 3m)/3mH, 벽체칸막이, 바닥 파이텍스, 상호간판, 부스번호, 전기배선(2구, 콘센트 1개), 기본조명(스포트라이트 4개, 형광등 3개), 안내데스크/의자 1조(업체당), 전기 1kw(업체당)</p>

■ 부스배정

참가신청서 및 계약금 입금 순으로 배정함을 원칙으로 하되, 전시장 구성계획 및 참가규모, 전시품의 성격에 따라 사무국의 임의로 부스를 배정할 수도 있음을 양지해 주시기 바랍니다.

■ 부스 사용료

구 분	독립부스	기본조립부스	프리미엄부스	비 고
국내업체	1,700,000원	2,000,000원	2,200,000원	부가세별도
해외업체	2,400USD	2,700USD	2,900USD	부가세면제

※ 프리미엄부스는 2부스 이상 신청 가능

■ 출품료 할인혜택

구 분	할인 가격	기 준
1차 조기신청 할인	200,000원	2020. 5. 29까지
2차 조기신청 할인	100,000원	2020. 7. 17까지
재참가 할인(2017~19년)	100,000원	1회 이상 참가업체
벤처기업 / 제조업체	100,000원	단, 증빙서류 필요

■ 부대시설 사용료

구 분	단 가	구 분	단 가
전기(KW)	40,000원	전화	국내 80,000원
			국제 150,000원
급배수	150,000원	압축공기	150,000원
LAN	100,000원	고객 관리 시스템	200,000원

※ 행사기간 전일 사용기준

▶ 참가신청 방법 및 납입방법

- 홈페이지를 통한 온라인 신청 또는 Fax 송부 (신청 시, 사업자등록증 송부 필)
- 신청과 동시에 출품료의 50%를 계약금으로 납입하며, 출품료 잔액 및 부대시설 사용료는 2020년 9월 29일까지 완납
- 신청마감 : 2020. 9. 29까지 (부소진 시 조기 마감)
- 납부계좌

DAMEX 2020 : 우리은행 2632-935-4318223
Parts & Materials show 2020 : 우리은행 2632-935-4318231
ROBEX 2020 : 우리은행 2632-935-4318094

예금주: (주)엑스코
- 송금 시 "회사명"을 반드시 기재해 주십시오.



Exhibits Field & Profile

전시 품목

제21회 대구국제자동화기기전(DAMEX 2020)

공장자동화기기	모션컨트롤	드라이브, LM가이드, 변/감속기, 기어 등
	센서	PLC, 산업용PC, 인버터, 온도/압력계이지 등
	FA구성 및 요소기기	HMI, 디스펜서, 커플링, 베어링, 자동분사노즐 등
	모터	서보모터, 리니어모터, 스테핑모터, AC모터, 기어모터 등
	산업용 로봇	산업용 로봇, 로봇 관련 기기 및 부품 등
스마트공장	제조 애플리케이션	MES, ERP, PLM, SCM
	산업용디바이스/네트워크	로봇, 센서, 3D 프린팅
	ICT 플랫폼	CPS, 빅데이터, 네트워크
	기타	스마트공장 구축 관련 하드웨어 및 소프트웨어
공작기계·설비	선반, 밀링, 머시닝센터, 방전기, 드릴링기, 레이저 가공기기, 절단기, 용접기 등	
공구·금형	공구(절삭공구, 전동 및 공기압 공구 등), 금형(금형가공기계 및 설비, 성형기계 등)	
제어계측 검사기기	3차원 측정기, 레이저측정기, 정밀계측기, 시험기, 각종 측정기기 및 검사기기 등	
물류·포장기계	자동창고 및 시스템, 컨베이어, 자동포장기, 라벨러, 리프트 등	
용접·주조	용접, 주조, 소성가공, 표면처리, 열처리	

제15회 국제부품소재산업전(Parts & Materials show 2020)

기계부품	공구, 기관, 펌프, 압축기, 콤프레셔부품, 기계연결요소, 측정기, 터빈, 밸브 등
자동차부품	베어링, 자동차용 엔진, 기어 및 동력전달장치, 유압기기, 튜닝부품 등
전기부품	전기변환 및 공급장치, 전기제어장치, 절연선, 케이블, 전지, 소형배터리 등
전자부품	디스플레이 부품, 반도체, 파워서플라이, 광디바이스, 트랜지스터 등
금속소재	1차금속제품, 철강소재, 철강제품, 조립금속제품, 금속기계요소, 차단기, 티타늄 소재 등
화학소재	탄소소재, 신소재, 안료, 착색제, 고무, 염료유연제 등
세라믹스	전자세라믹, 기계·구조세라믹, 바이오세라믹, 에너지·환경세라믹 등
3D 프린터	3D 프린터, 3D 프린팅 관련 부품 및 소재, 3D 스캐너 등
항공부품	전자장비, 전자시스템, 동력장치, 방위산업 등

제9회 대구국제로봇산업전(ROBEX 2020)

산업용로봇	협업로봇, 이·작재용로봇, 생산공정용로봇, 시험 및 검사용로봇, 조립 및 분해용로봇, 가공용 및 표면처리로봇 등
서비스로봇	안내로봇, 청소로봇, 의료·재활로봇, 군사용로봇, 농업용로봇, 재난구조/소방방재로봇, 가정용/개인서비스로봇, 교육용로봇 등
로봇부품	센서, 모터, 모션컨트롤러, 액추에이터, 그리퍼, 로봇팔, 사출금형부품, 계측기기 등
AR/VR, AI, IOT	VR/AR, AI, IOT 관련 디바이스, 콘텐츠, 서비스 및 부품 등
드론	교통 및 측량 드론, 소방방재 드론, 농업용 드론, 국방 및 치안용 드론, 물류용 드론, 취미/레저용 드론 등
교육용로봇/완구	로봇코딩교육, 애완로봇, 로봇축구, 소셜로봇, 취미/완구용로봇 등
스마트기술 및 S/W	인공지능, 빅데이터, 클라우드, 소프트웨어 등
로봇SI	Robot System integration 관련 기업



Benefits for Exhibitor

참가업체혜택

참가업체 성과 극대화를 위한 1:1 수출 및 구매상담회

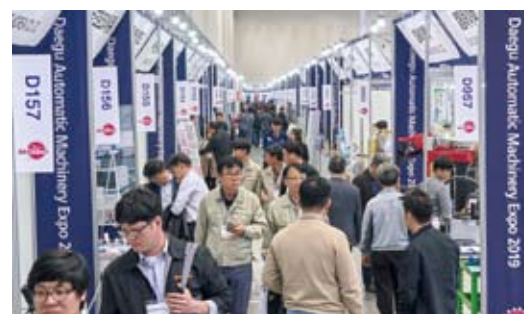
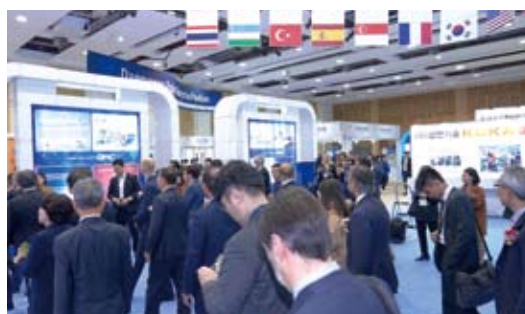
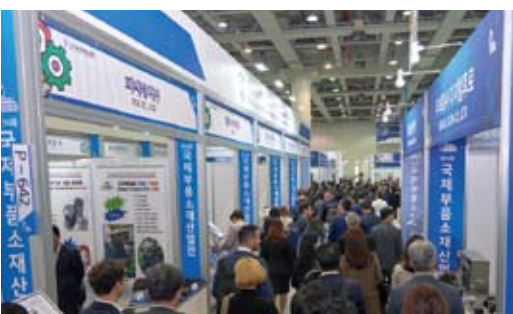
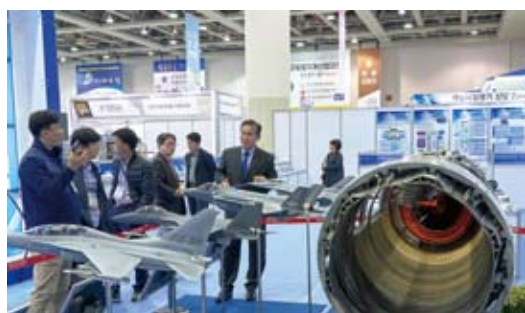
코트라 해외바이어 초청 1:1 수출 상담회 대·중견기업 구매 담당자 초청 1:1 구매 상담회
(2019년 수출상담회 상담액 : 약 \$138,428,000) (2019년 대기업 14개사, 대구·경북 중견기업 5개사)

국내외 바이어 지원 프로그램

– 초청바이어 숙박지원 : 참가업체가 전시기간 중 초청하는 국내외 바이어에 대해 숙박 지원

구 분	2부스	3~4부스	5~6부스	10부스 이상
국내바이어	1박(1개실)	1박(2개실)	1박(3개실)	1박(4개실)
해외바이어	초청바이어 전원 2박 제공(조식 포함)			

※ 숙박지원 프로그램은 조기에 마감될 수 있음을 양지하시기 바랍니다.



DAMEX 2020_전시사무국
Parts & Materials show 2020_전시사무국
ROBEX 2020_전시사무국

T. 053-601-5229 F. 053-601-5069 E-MAIL. damex@exco.co.kr
T. 053-601-5075 F. 053-601-5069 E-MAIL. part@exco.co.kr
T. 053-601-5067 F. 053-601-5069 E-MAIL. robex@exco.co.kr